

COMPONENTE

SEÑALÉTICA

JARDÍN INFANTIL ARBOLEDA STA. TERESITA



# Contenido

## Planos de Evacuación

- > Plano de evacuación Sótano
- > Plano de evacuación Primer Piso
- > Plano de evacuación Segundo Piso
- > Plano de evacuación Tercer Piso

## Señalización

### **1. Señales Informativas**

- > Señales Espacios Educativos
- > Señales Sala Cuna
- > Señales Espacios Administrativos
- > Señales Espacios Recreativos
- > Señales Espacios de Servicios

### **2. Señales Reglamentarias**

### **3. Señales Preventivas**

### **4. Señales de Emergencia**

- > Señales Indicativas de Evacuación
- > Señales Indicativas Salida de Emergencia

### **5. Señales Obligatorias**

### **6. Señales Orientativas**

- > Señalización Directorio por pisos y circulación
- > Señalización Directorio de Nivel

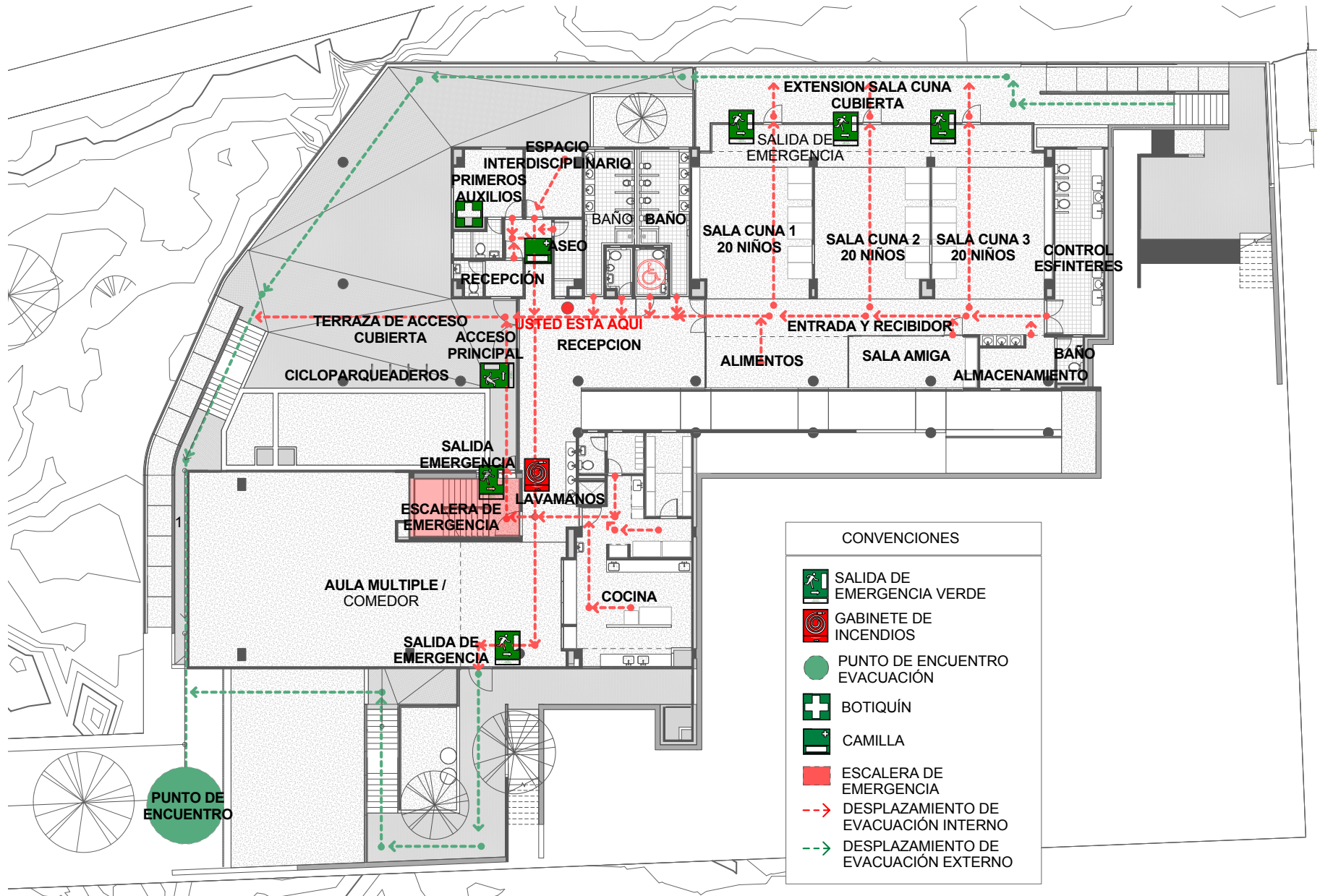
# Planos de Evacuación

## Piso Sótano



# Planos de Evacuación

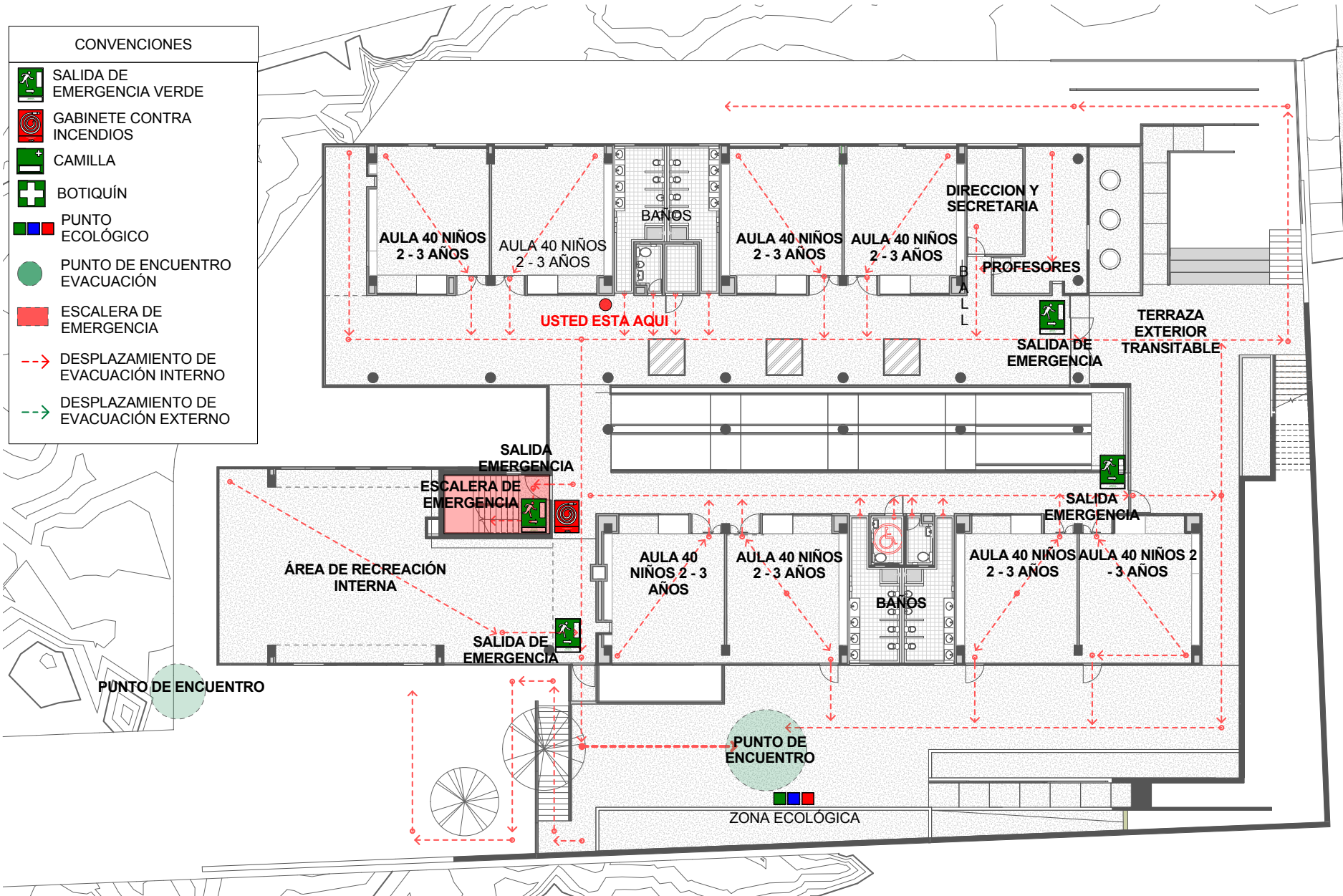
## Primer Piso





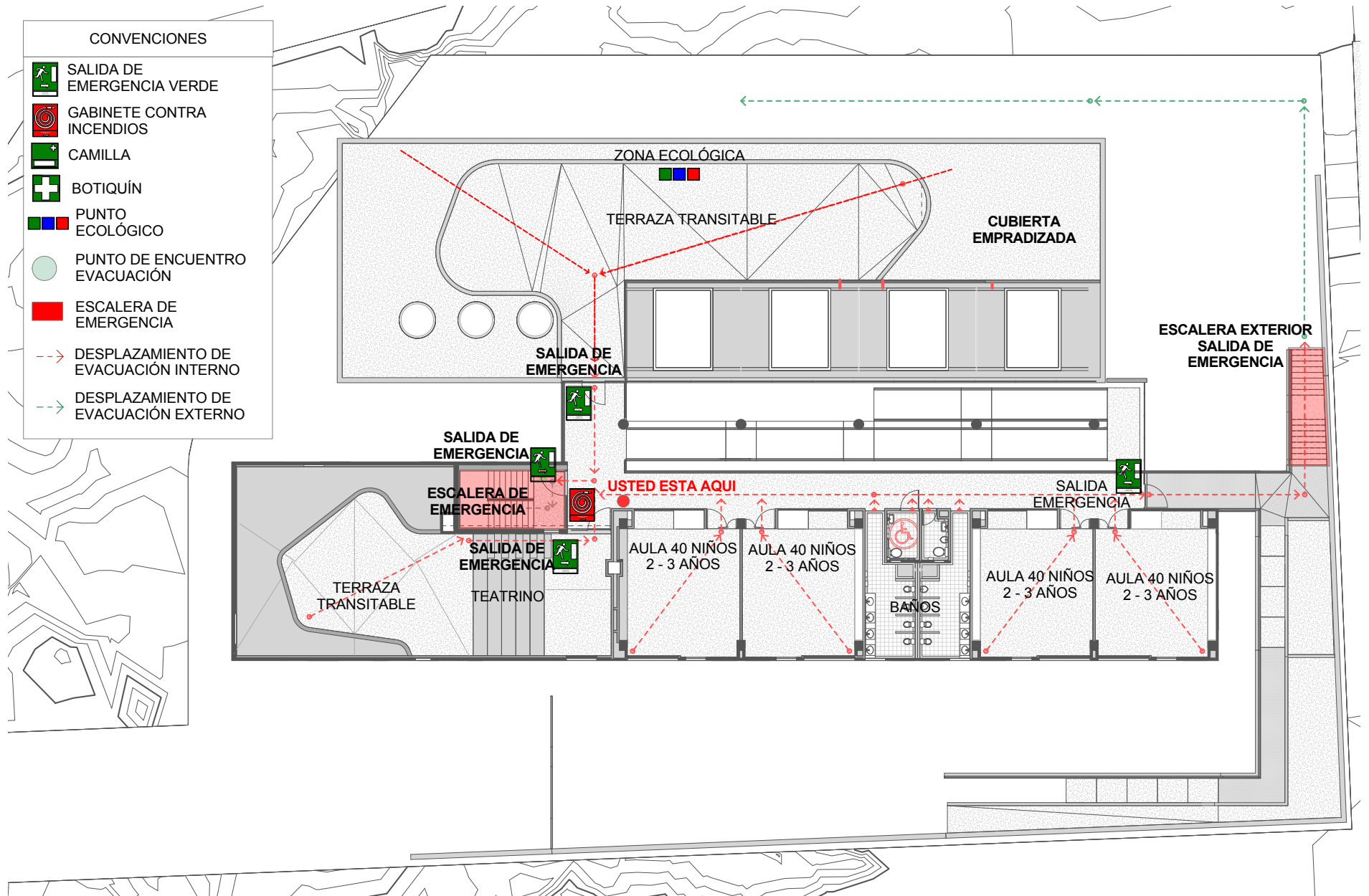
# Planos de Evacuación

## Segundo Piso



# Planos de Evacuación

## Primer Piso



# Especificaciones Técnicas de las Señales

## Señales Informativas de Espacios educativos

### IDENTIFICATIVO DE AMBIENTE PRINCIPAL ADOSADO

# 1. Señales Informativas

#### Propósito

Identificar los ambientes principales

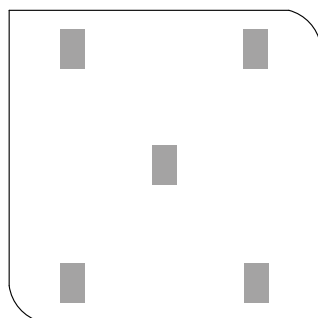
#### Ubicación

En la pared adyacente a la puerta, izquierda o derecha, según disponibilidad.

#### Materiales:

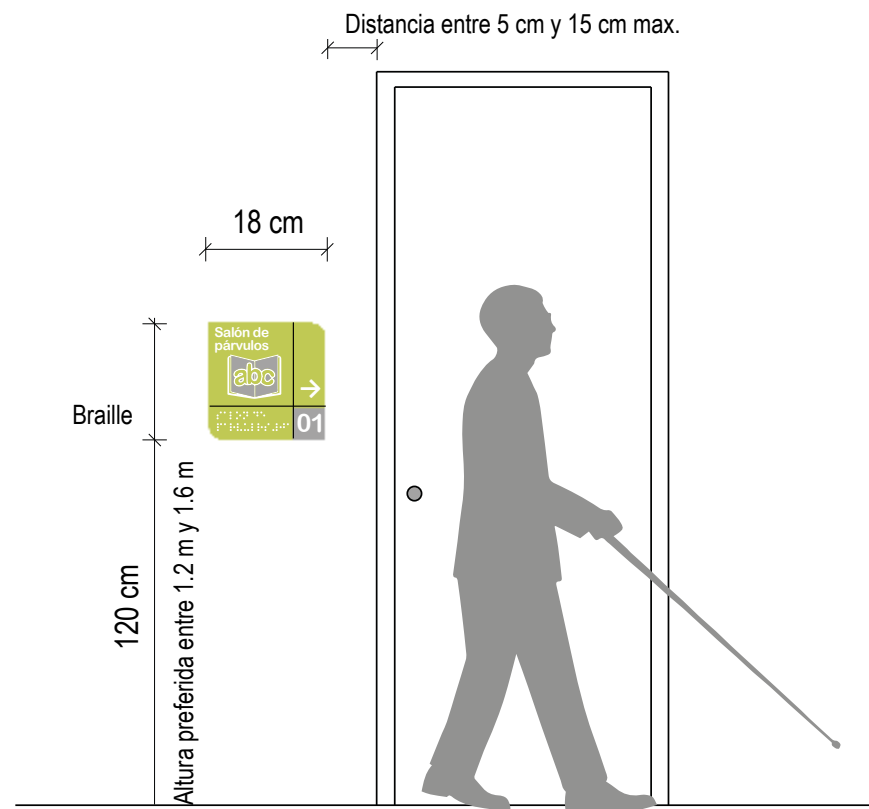
Base de acrílico 3 mm cristal al 93% de transparencia con impresión en vinilo adhesivo transparente a 1440 dpi según diseño instalado espejo por detrás del acrílico, troquelada según tipo. Alto relieve utilizando material plástico adhesivo gravotac de 1mm y sistema braille, mediante el metodo raster braille (Inscrustación de esferas plasticas blancas)

18 cm x 18 cm  
Adosado

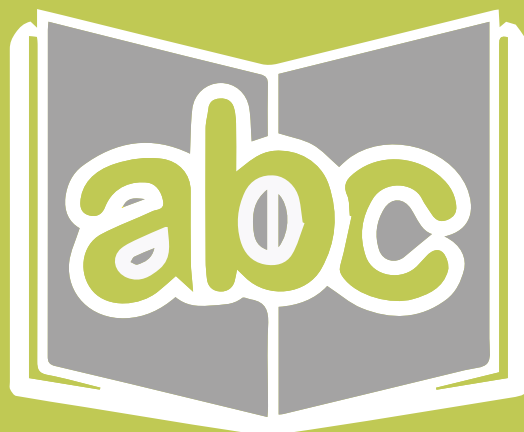


#### Instalación:

Recuadros de cinta doble de pegamento 3M, de ser necesario utilizar pegamento Pattex o Silicona.



Salón de  
párvulos

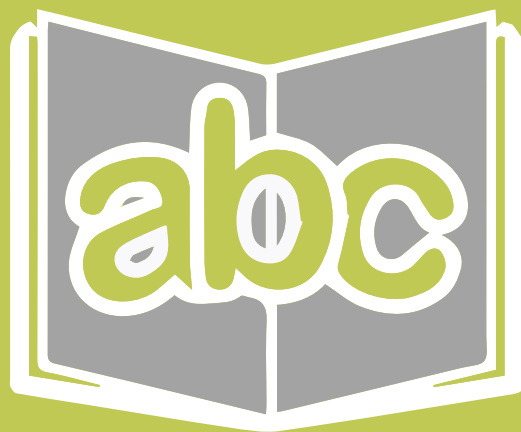


01

➤ 18 cm x 18 cm



Salón de  
párvulos



02

➤ 18 cm x 18 cm

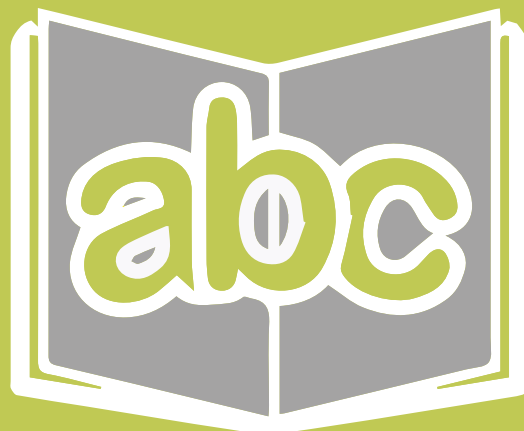
Salón de  
párvulos



03

➤ 18 cm x 18 cm

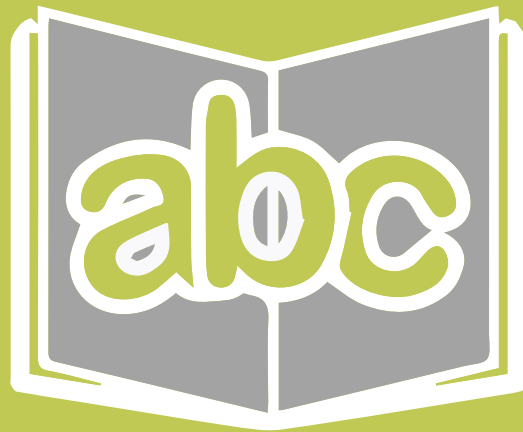
Salón de  
párvulos



04

➤ 18 cm x 18 cm

Salón de  
párvulos

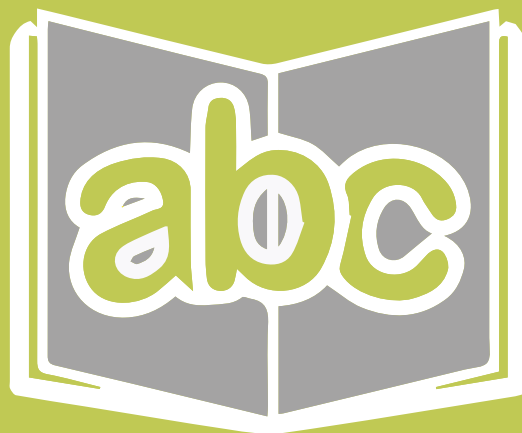


05

➤ 18 cm x 18 cm



Salón de  
párvulos



06

➤ 18 cm x 18 cm

Salón de  
párvulos



07

➤ 18 cm x 18 cm

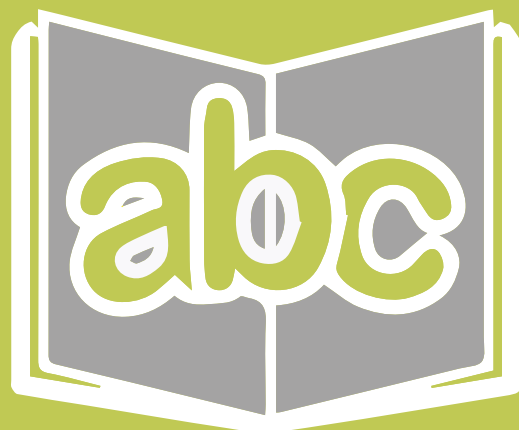
Salón de  
párvulos



08

➤ 18 cm x 18 cm

Salón de  
párvulos

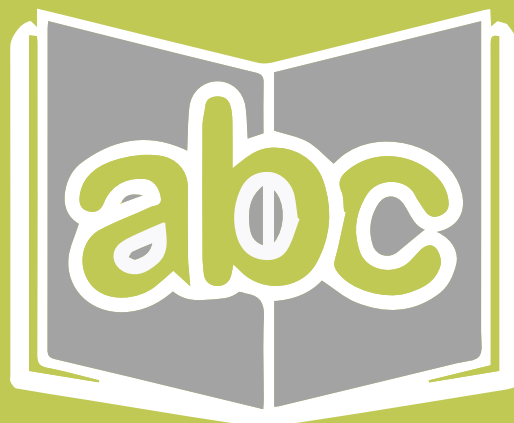


09

> 18 cm x 18 cm



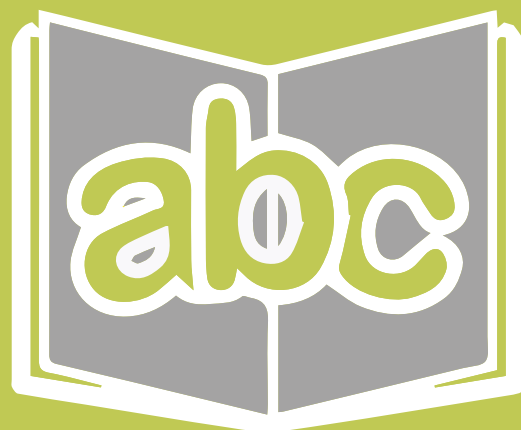
Salón de  
párvulos



10

➤ 18 cm x 18 cm

Salón de  
párvulos

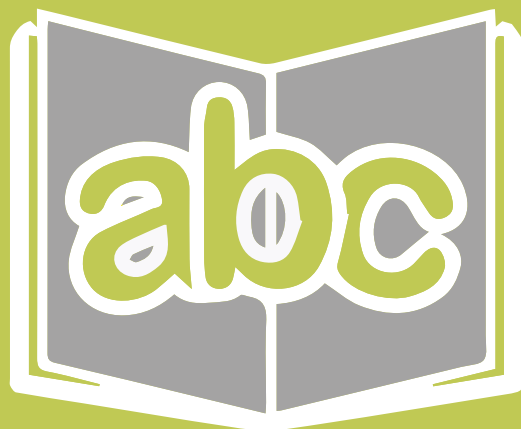


Salón de  
párvulos

11

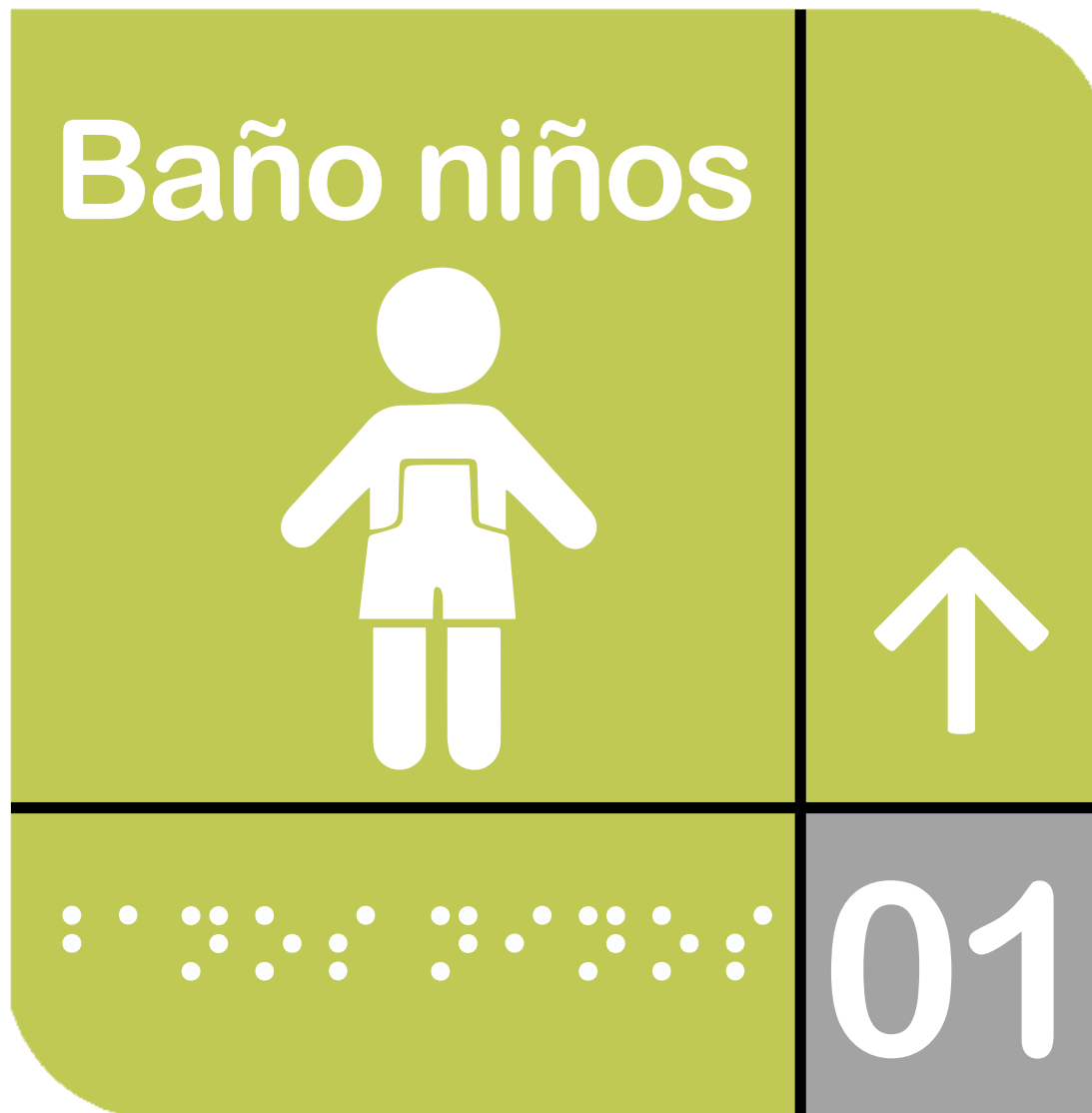
➤ 18 cm x 18 cm

Salón de  
párvulos



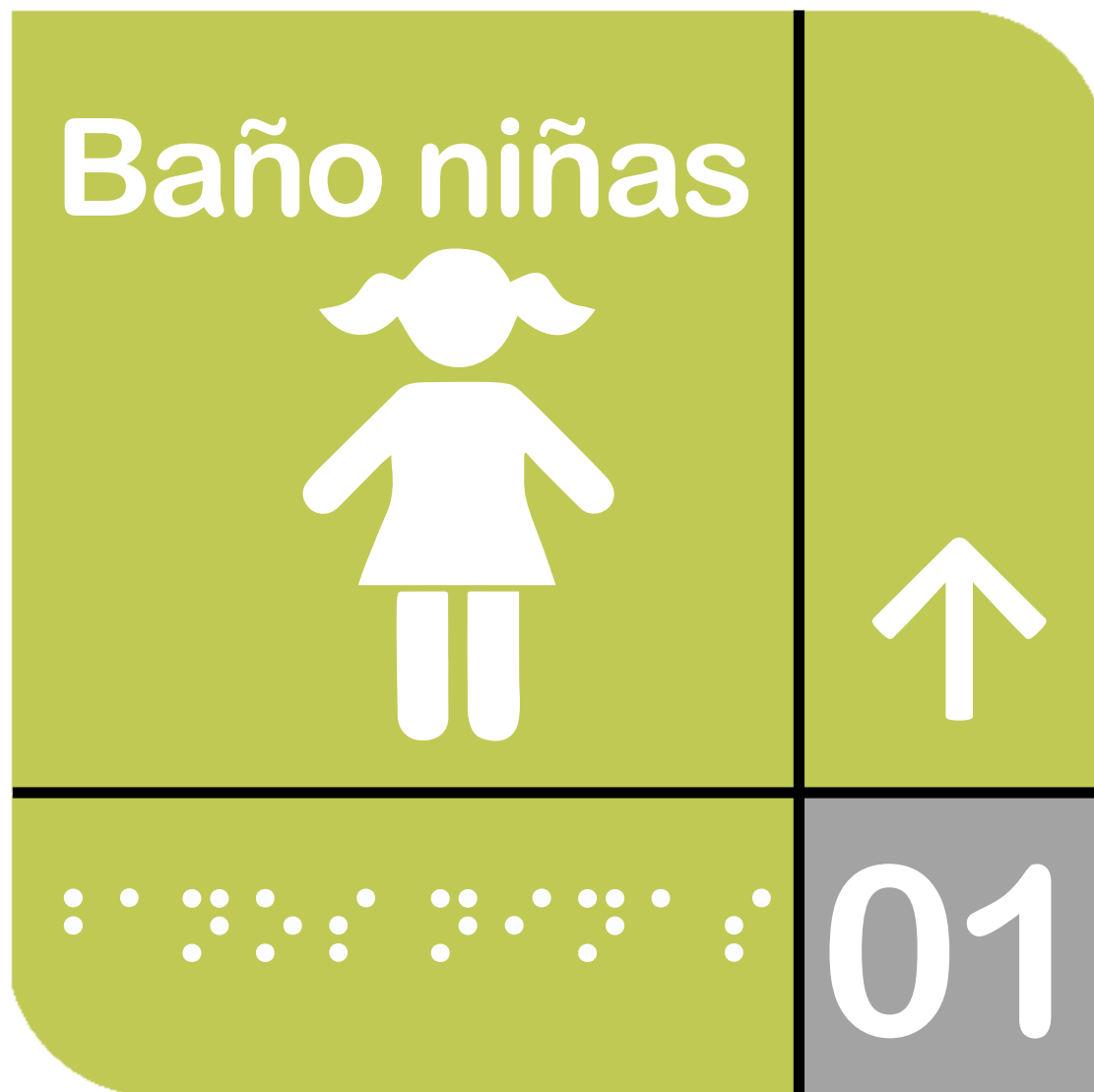
12

➤ 18 cm x 18 cm

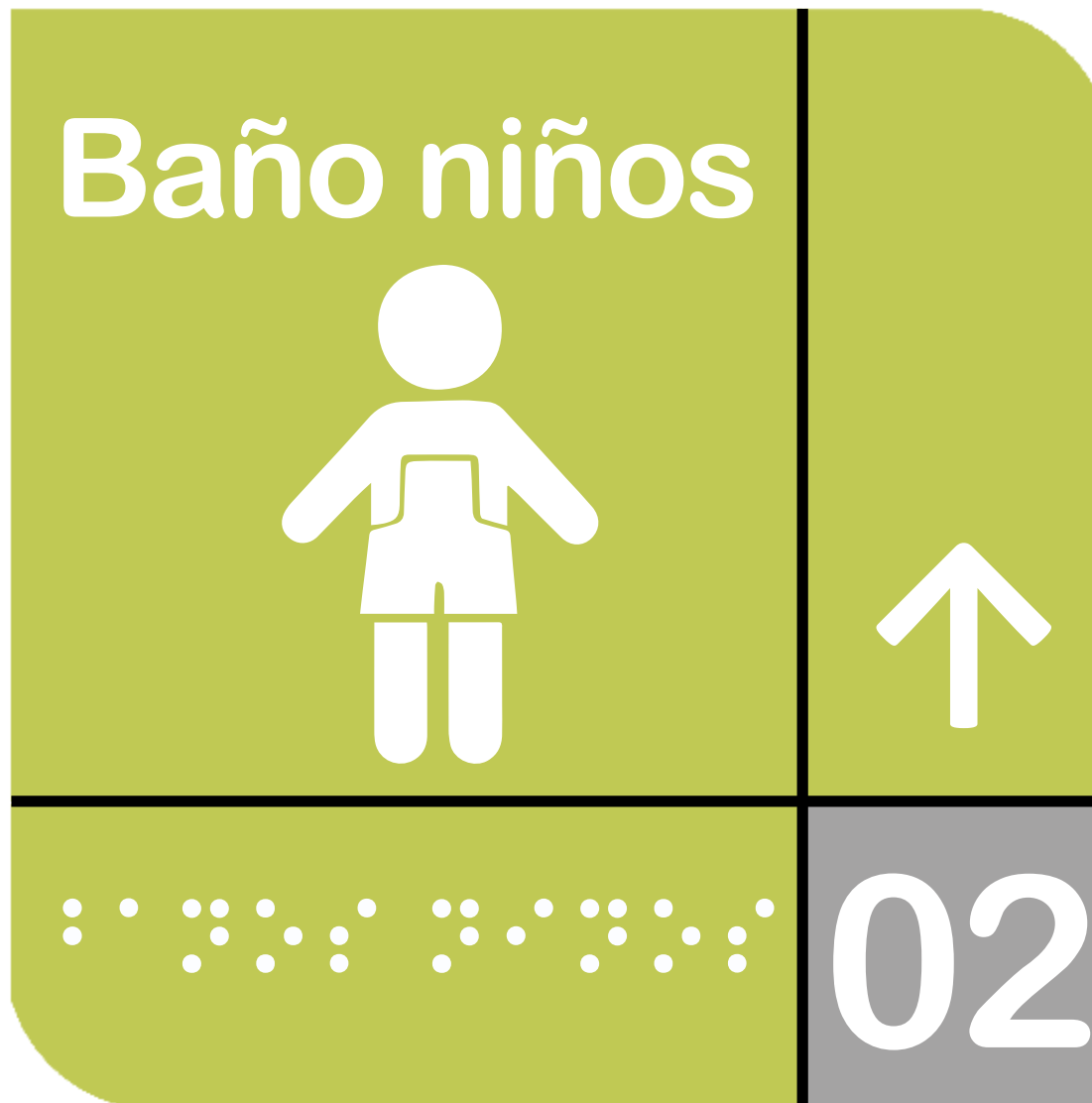


➤ 18 cm x 18 cm

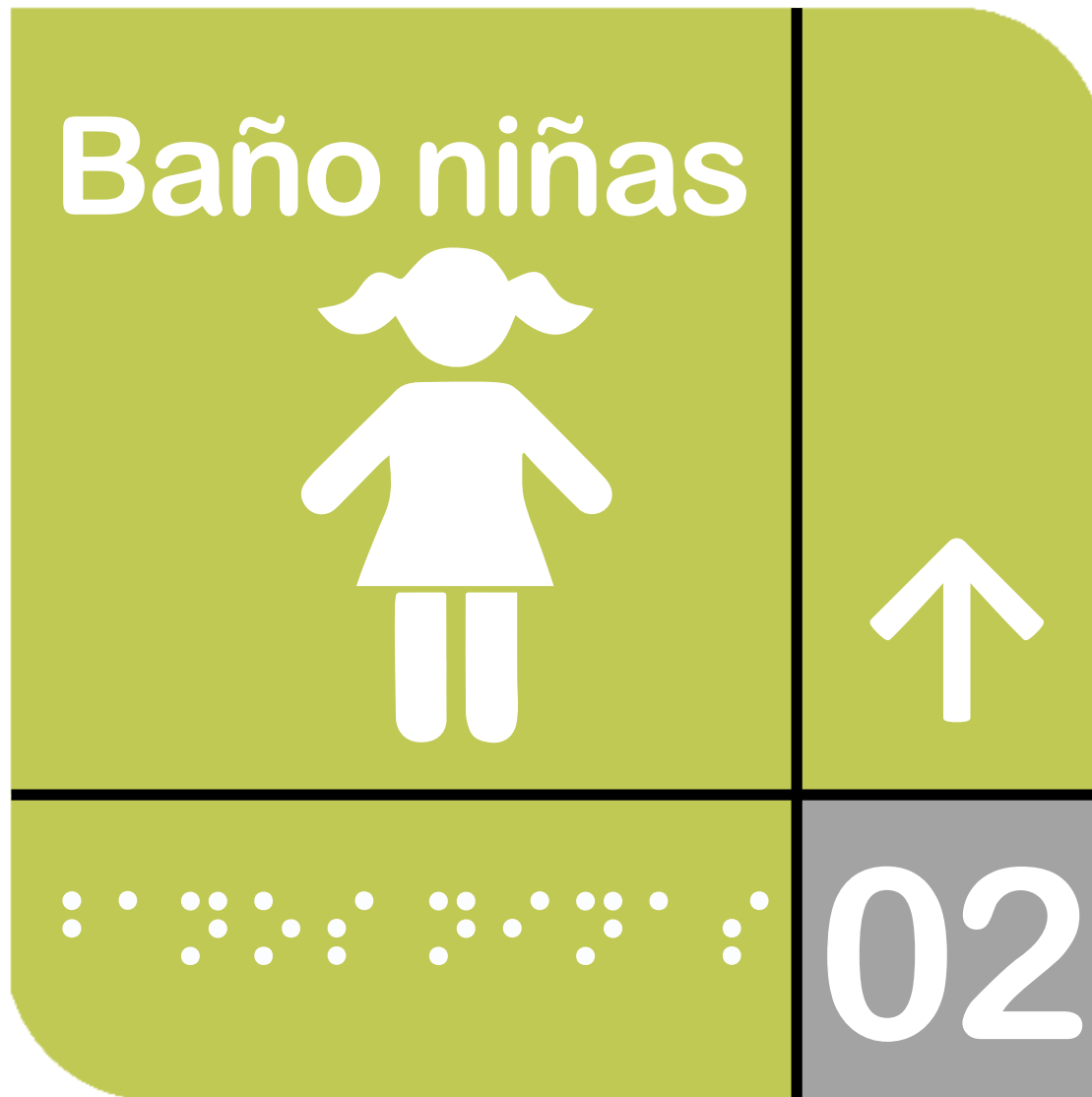




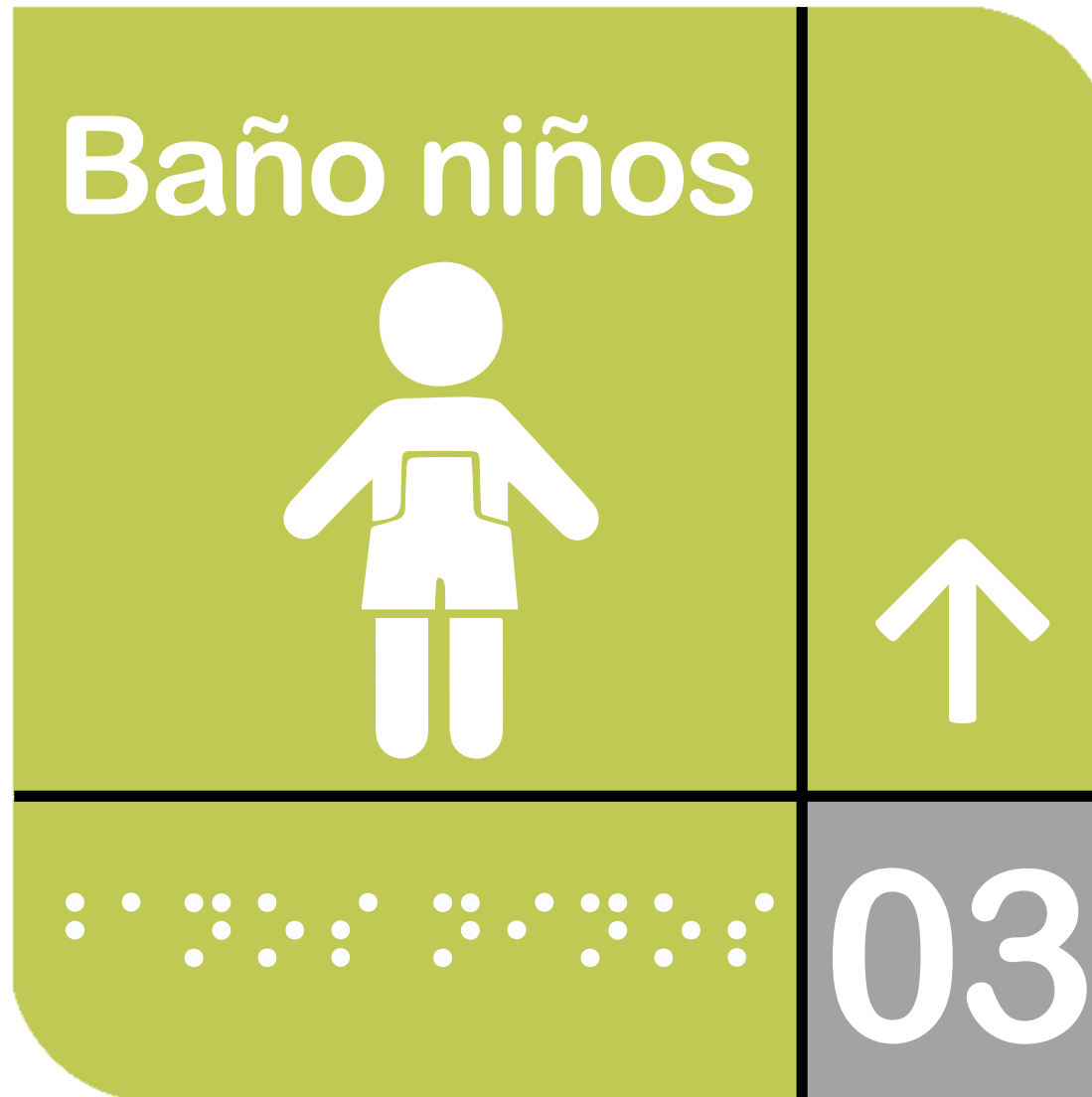
➤ 18 cm x 18 cm



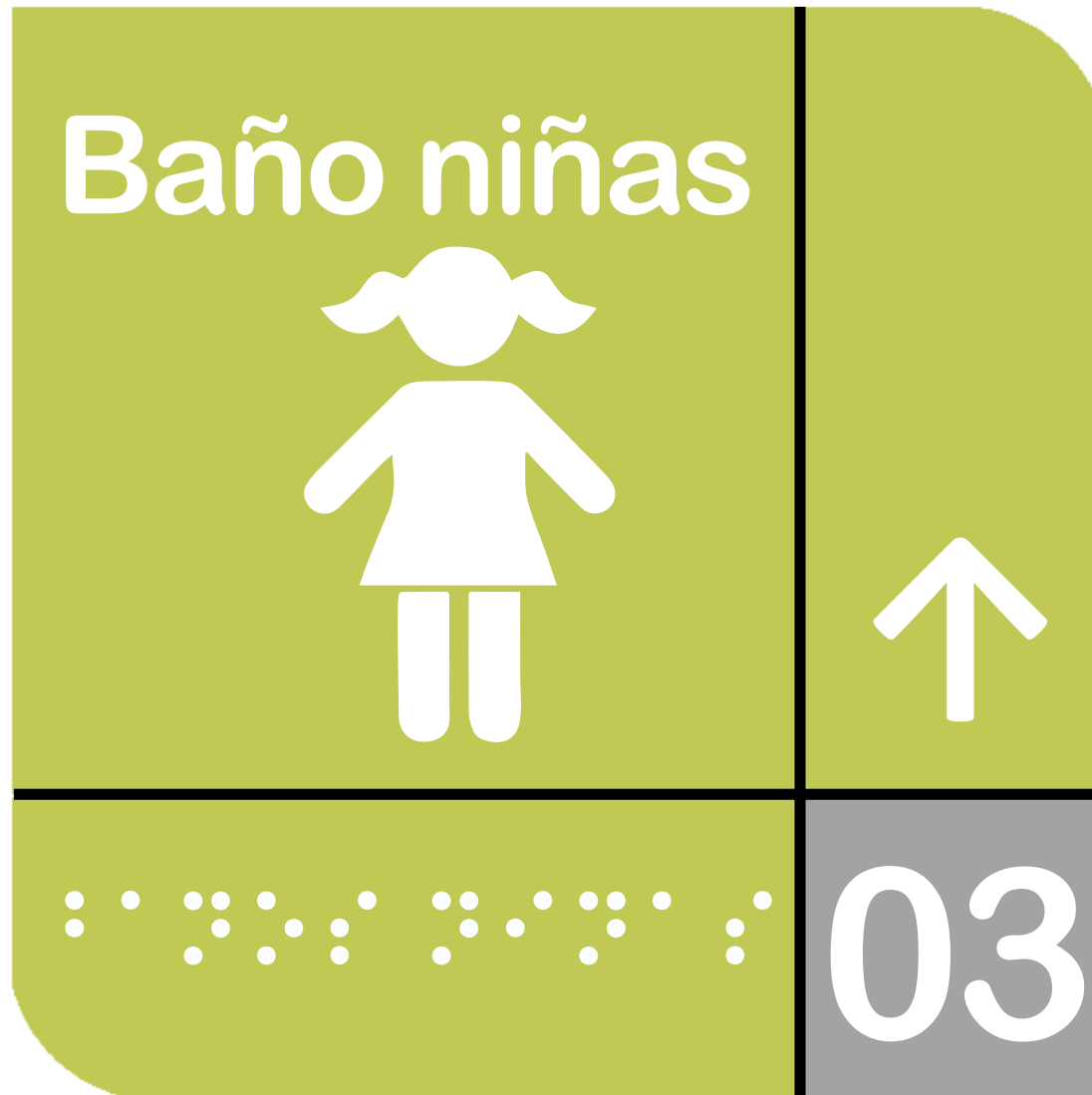
➤ 18 cm x 18 cm



➤ 18 cm x 18 cm



➤ 18 cm x 18 cm



➤ 18 cm x 18 cm

# Especificaciones Técnicas de las Señales

## Señales Informativas de Espacios Sala Cuna IDENTIFICATIVO DE AMBIENTE PRINCIPAL ADOSADO

### 1. Señales Informativas

#### Propósito

Identificar los ambientes principales

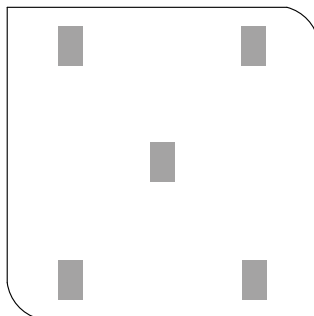
#### Ubicación

En la pared adyacente a la puerta, Izquierda o derecha, según disponibilidad.

#### Materiales:

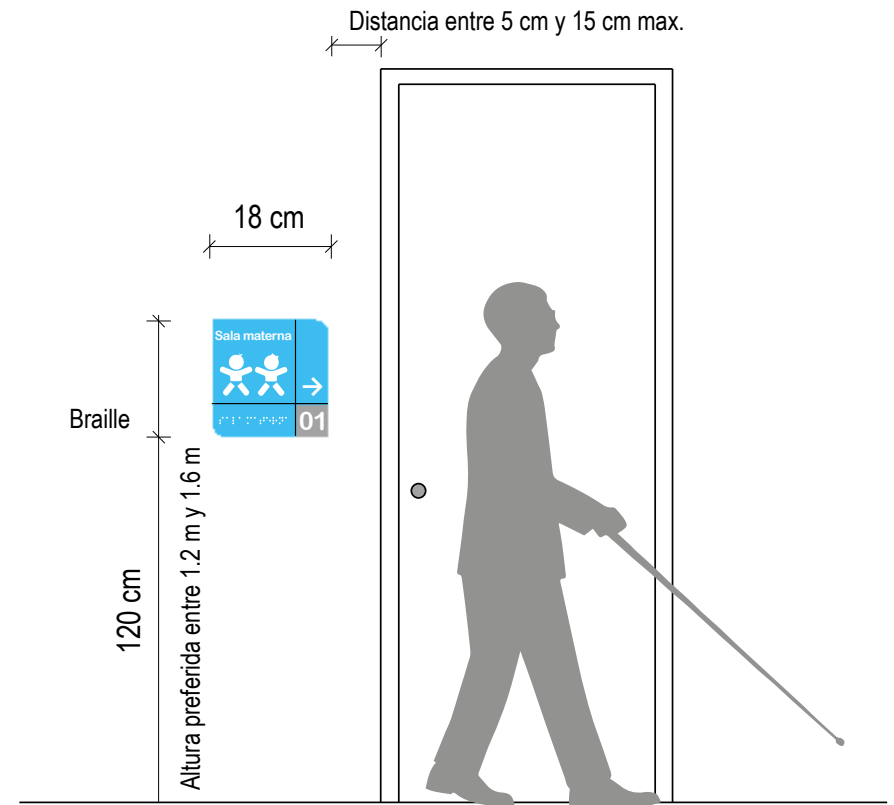
Base de acrílico 3 mm cristal al 93% de transparencia con impresión en vinilo adhesivo transparente a 1440 dpi según diseño instalado espejo por detrás del acrílico, troquelada según tipo. Alto relieve utilizando material plástico adhesivo gravotac de 1mm y sistema braille, mediante el metodo raster braille (Incrustación de esferas plasticas blancas)

18 cm x 18 cm  
Adosado

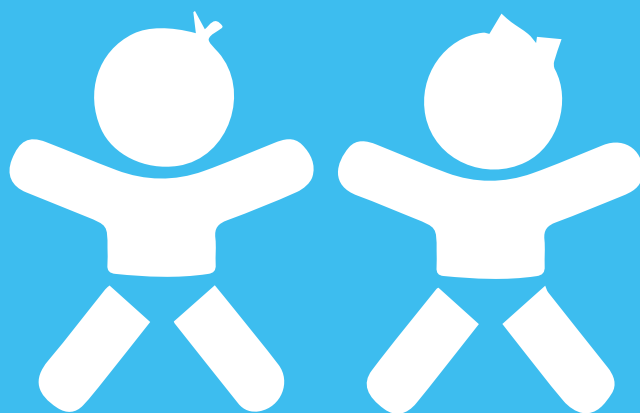


#### Instalación:

Recuadros de cinta doble de pegamento 3M, de ser necesario utilizar pegamento Pattex o Silicona.



Sala materna



01

➤ 18 cm x 18 cm



➤ 18 cm x 18 cm



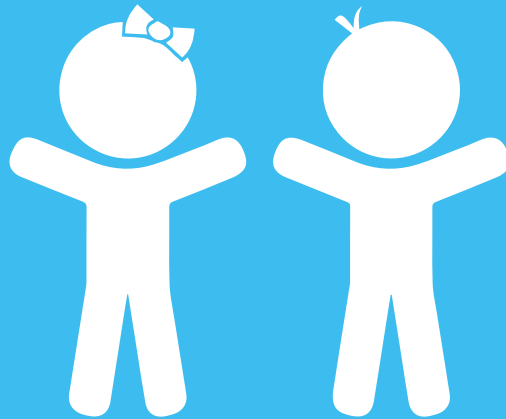


➤ 18 cm x 18 cm



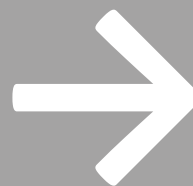
➤ 18 cm x 18 cm

# Control Esfinteres



➤ 22 cm x 18 cm

# Alimentos



➤ 18 cm x 18 cm

# Almacenamiento



➤ 22 cm x 18 cm

# Especificaciones Técnicas de las Señales

## Señales Informativas de Espacios Administrativos IDENTIFICATIVO DE AMBIENTE PRINCIPAL ADOSADO

### 1. Señales Informativas

#### Propósito

Identificar los ambientes principales

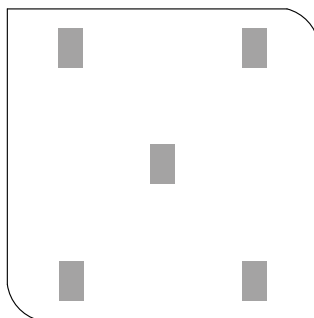
#### Ubicación

En la pared adyacente a la puerta, Izquierda o derecha, según disponibilidad.

#### Materiales:

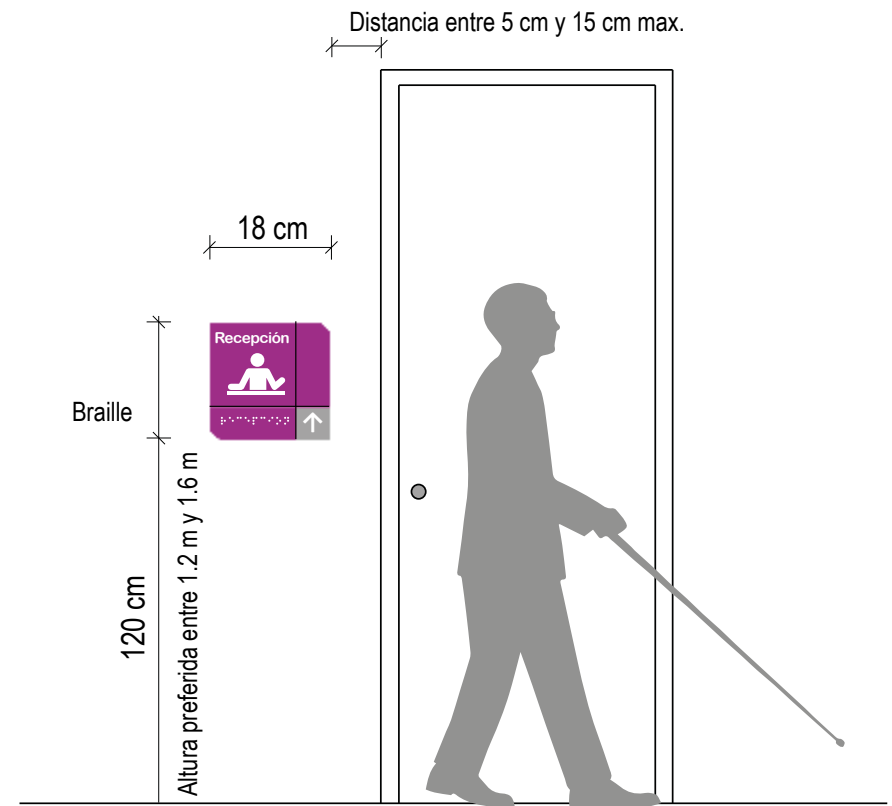
Base de acrílico 3 mm cristal al 93% de transparencia con impresión en vinilo adhesivo transparente a 1440 dpi según diseño instalado espejo por detrás del acrílico, troquelada según tipo. Alto relieve utilizando material plástico adhesivo gravotac de 1mm y sistema braille, mediante el metodo raster braille (Incrustación de esferas plasticas blancas)

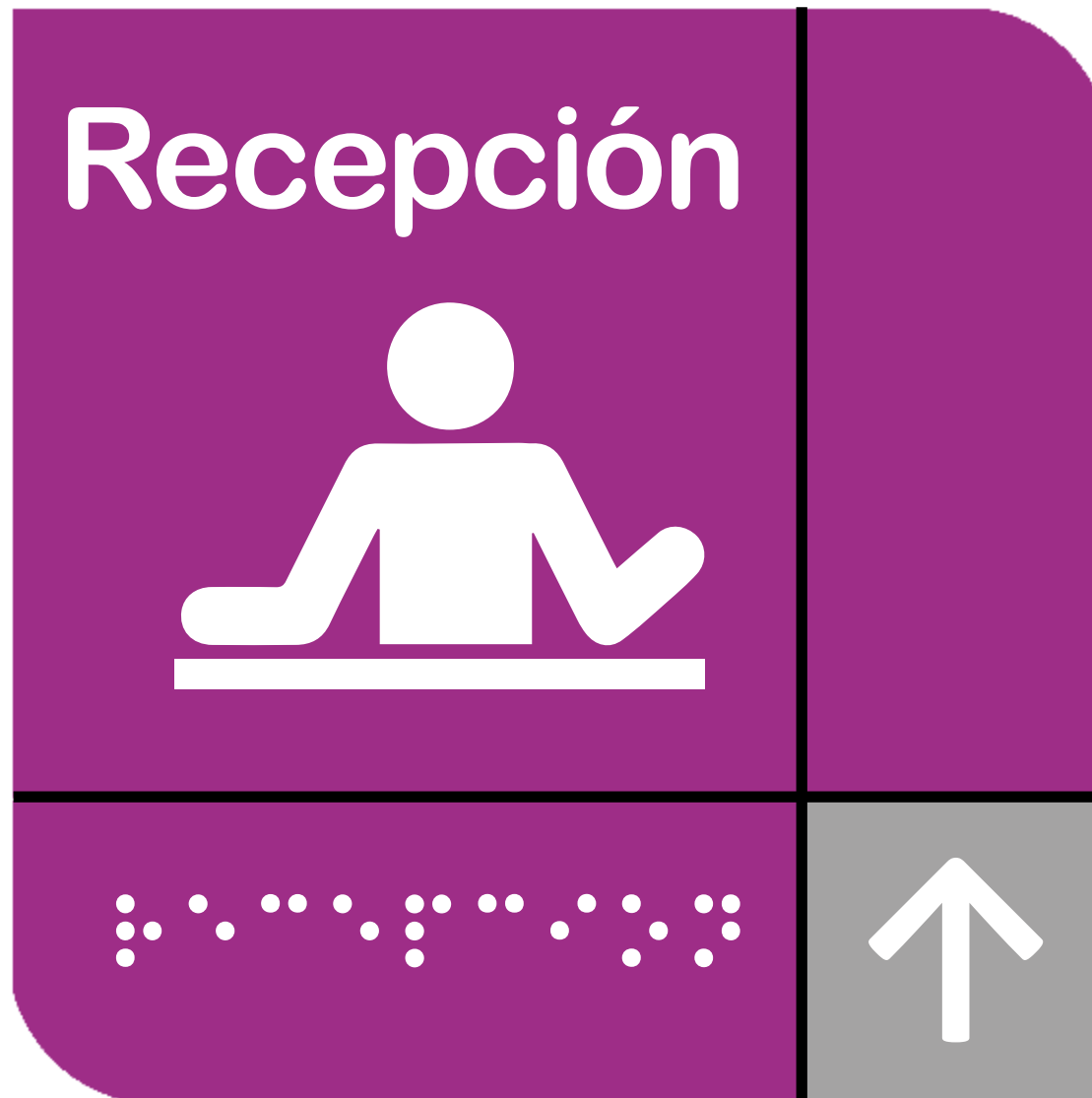
18 cm x 18 cm  
Adosado



#### Instalación:

Recuadros de cinta doble de pegamento 3M, de ser necesario utilizar pegamento Pattex o Silicona.





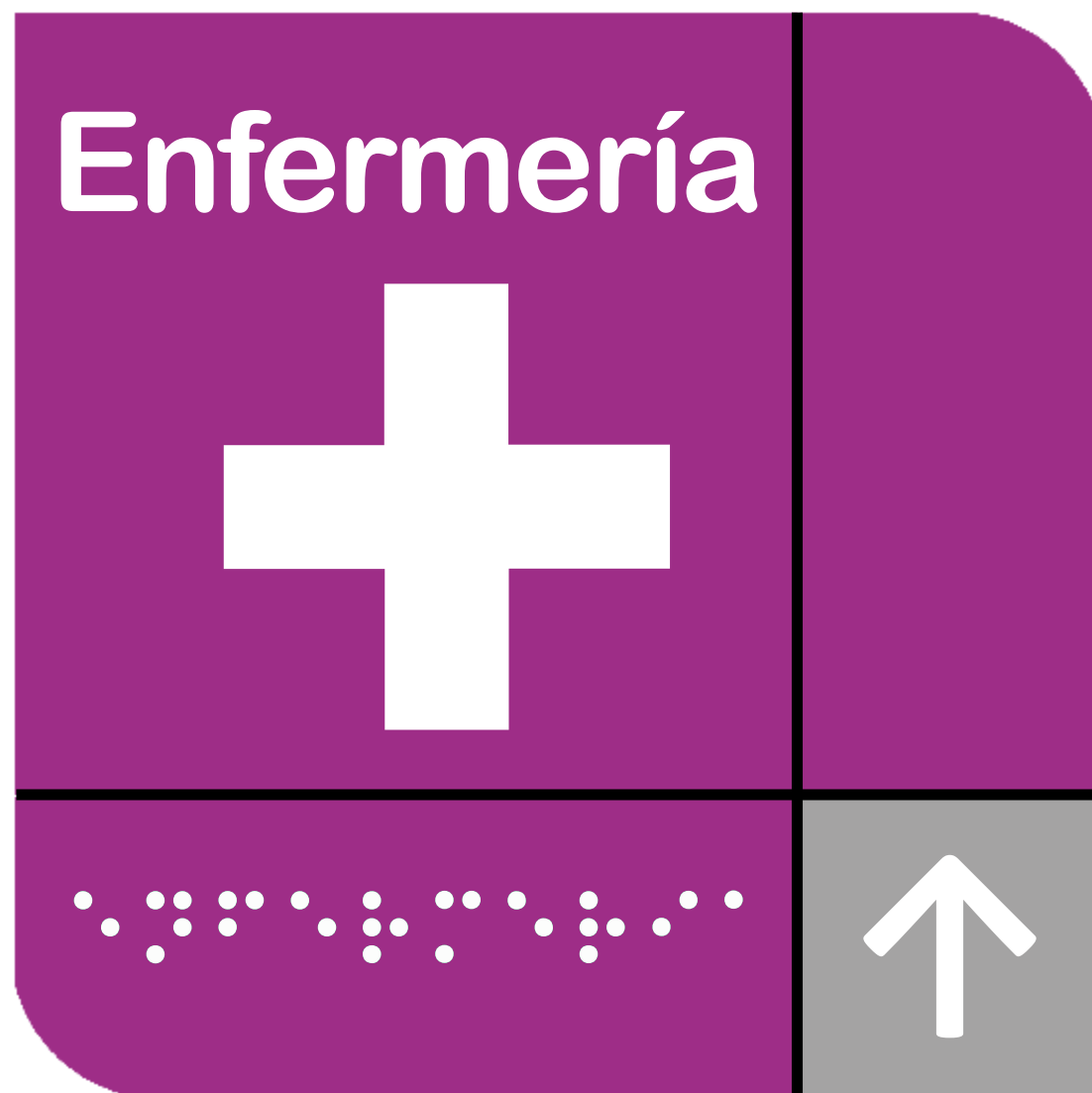
➤ 18 cm x 18 cm

Sala de espera



➤ 22 cm x 18 cm





➤ 18 cm x 18 cm

# Depósito



➤ 18 cm x 18 cm

**Dirección y  
secretaría**



➤ 22 cm x 18 cm

# Sala de Profesores



➤ 22 cm x 18 cm

# Espacio Interdisciplinario

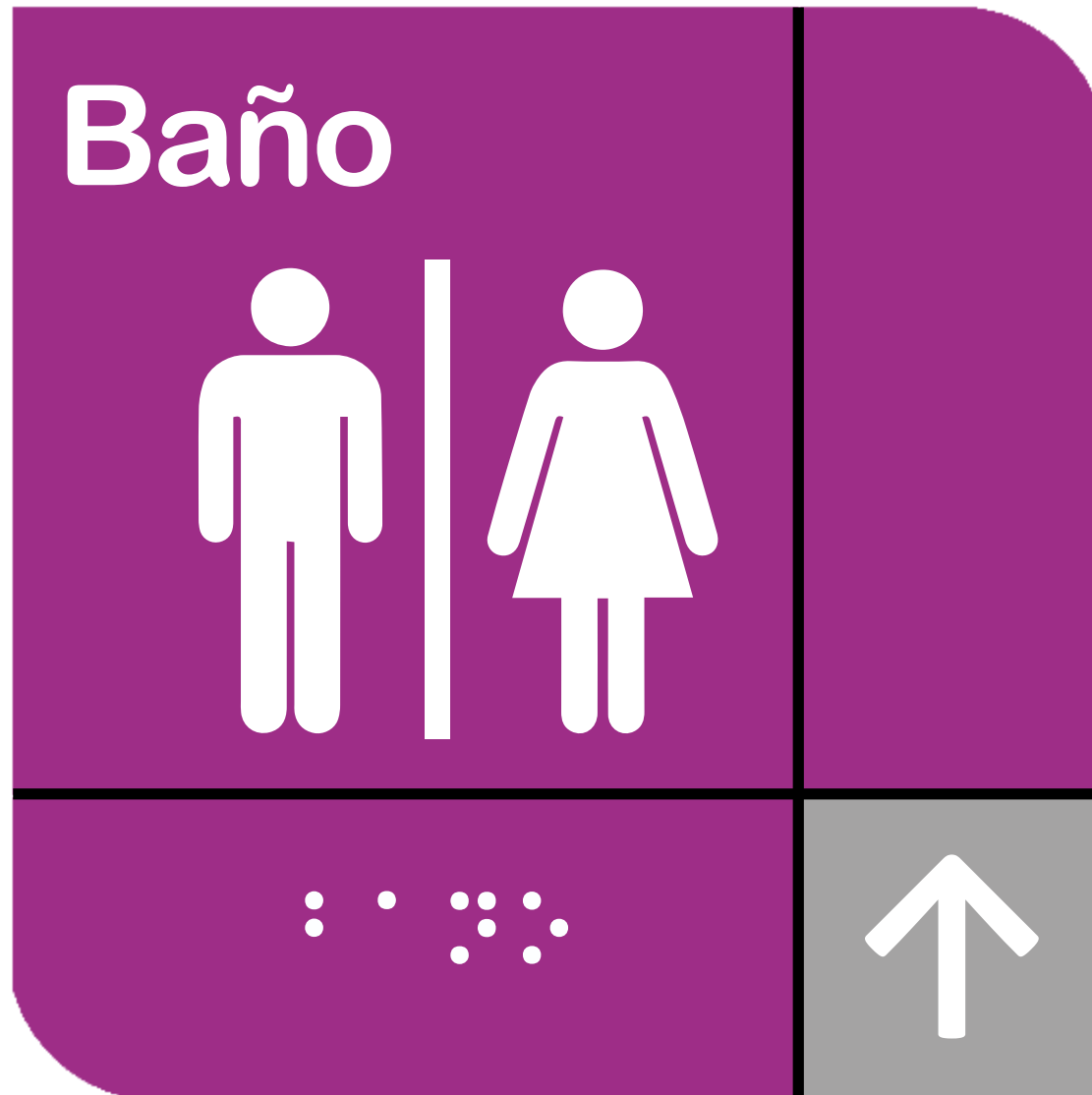


➤ 22 cm x 18 cm

Baño accesible



➤ 22 cm x 18 cm



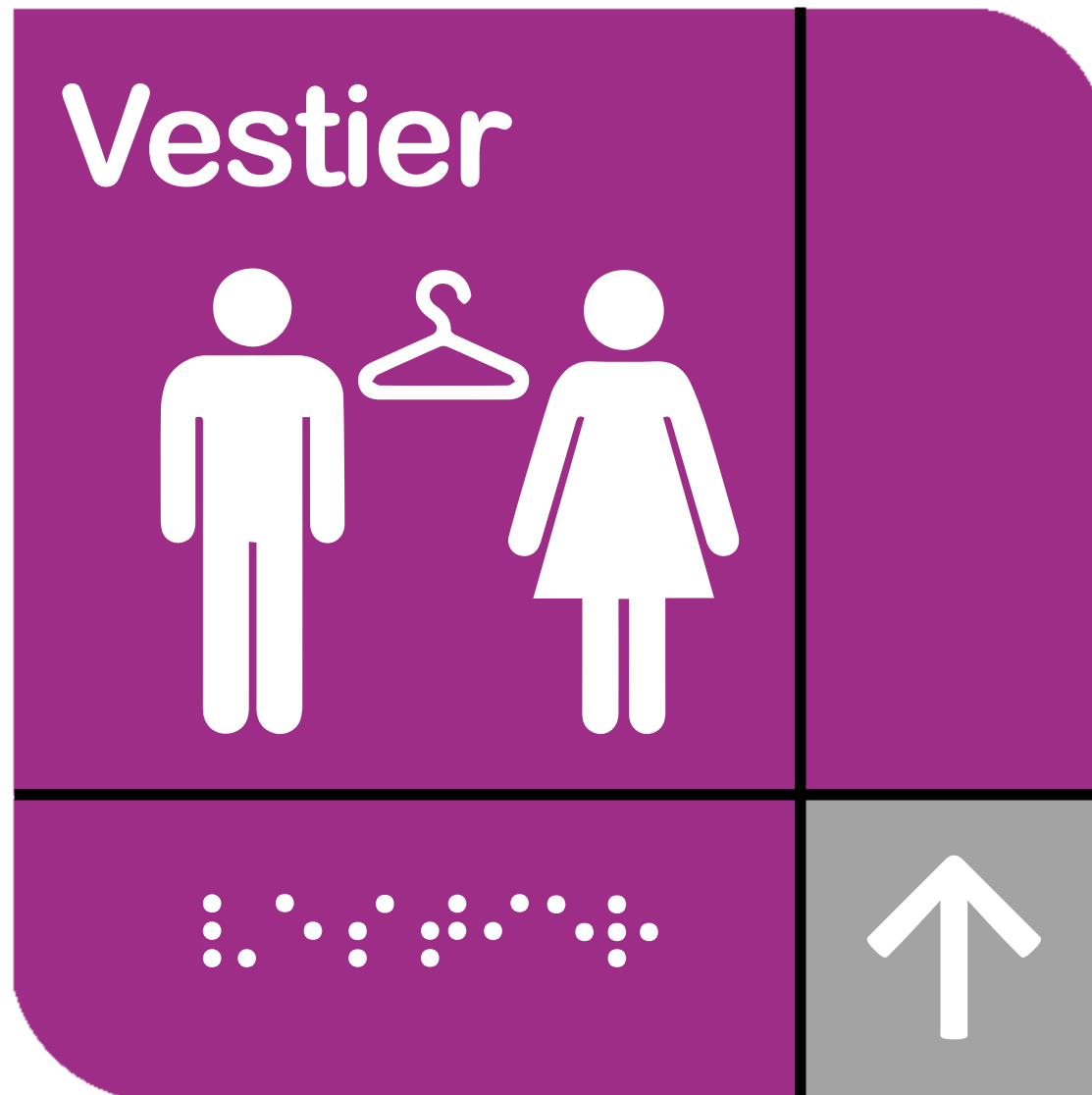
➤ 18 cm x 18 cm

Baño  
Recepción



➤ 22 cm x 18 cm





➤ 18 cm x 18 cm

# Especificaciones Técnicas de las Señales

## Señales Informativas de Espacios Recreativos IDENTIFICATIVO DE AMBIENTE PRINCIPAL ADOSADO

### 1. Señales Informativas

#### Propósito

Identificar los ambientes principales

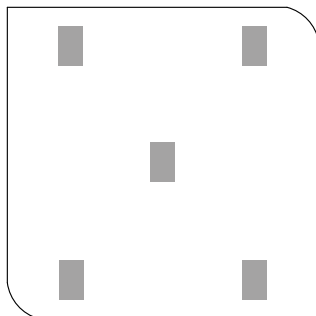
#### Ubicación

En la pared adyacente a la puerta, Izquierda o derecha, según disponibilidad.

#### Materiales:

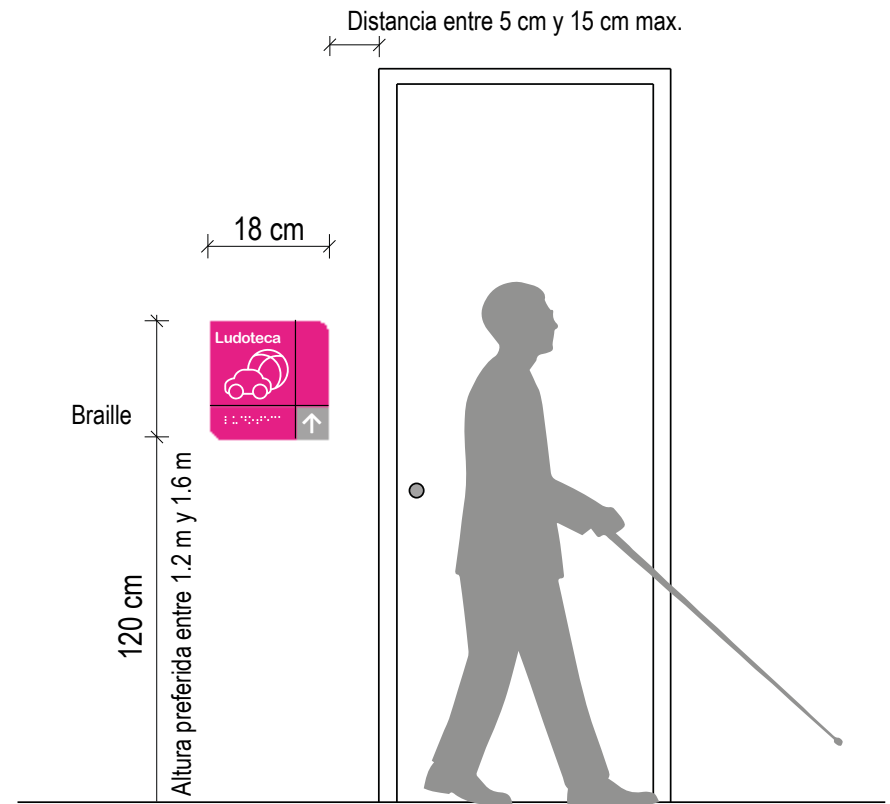
Base de acrílico 3 mm cristal al 93% de transparencia con impresión en vinilo adhesivo transparente a 1440 dpi según diseño instalado espejo por detrás del acrílico, troquelada según tipo. Alto relieve utilizando material plástico adhesivo gravotac de 1mm y sistema braille, mediante el metodo raster braille (Incrustación de esferas plasticas blancas)

18 cm x 18 cm  
Adosado



#### Instalación:

Recuadros de cinta doble de pegamento 3M, de ser necesario utilizar pegamento Pattex o Silicona.



# Ludoteca



➤ 18 cm x 18 cm

# Depósito



➤ 18 cm x 18 cm

# Teatrino



01

➤ 18 cm x 18 cm

# Teatrino



02

➤ 18 cm x 18 cm

# Especificaciones Técnicas de las Señales

## Señales Informativas de Espacios de Servicios IDENTIFICATIVO DE AMBIENTE PRINCIPAL ADOSADO

### 1. Señales Informativas

#### Propósito

Identificar los ambientes principales

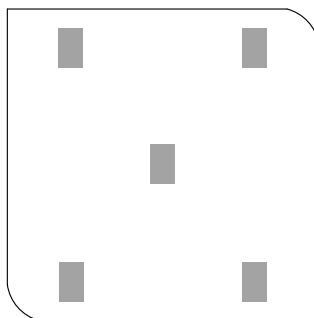
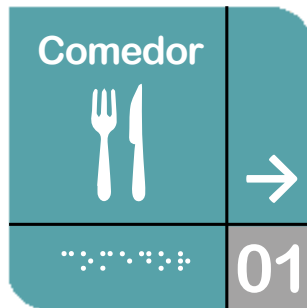
#### Ubicación

En la pared adyacente a la puerta, Izquierda o derecha, según disponibilidad.

#### Materiales:

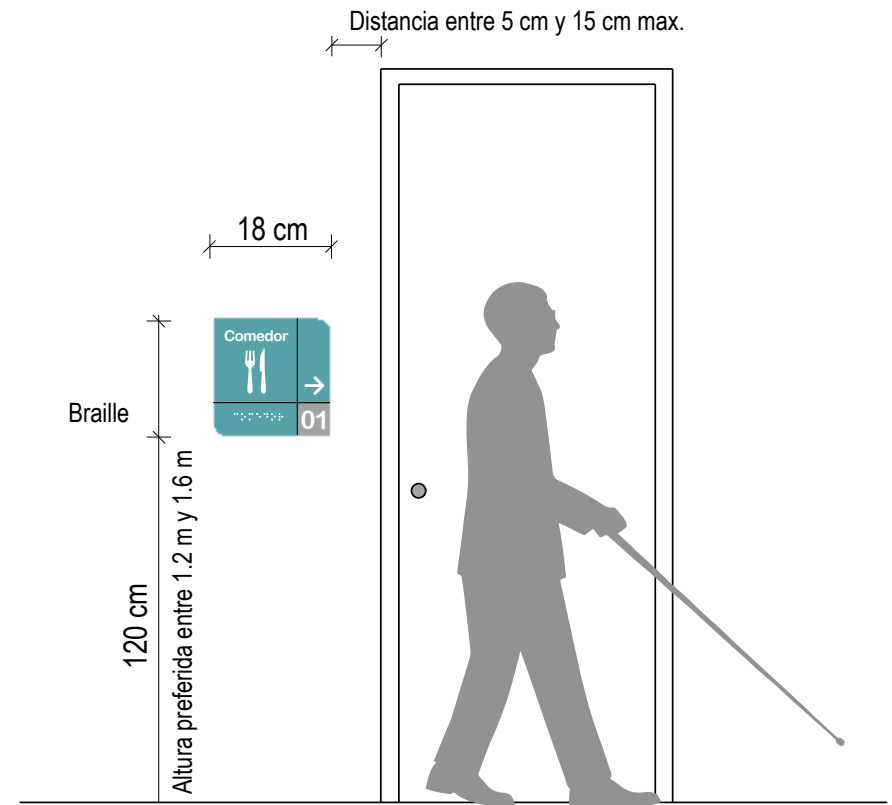
Base de acrílico 3 mm cristal al 93% de transparencia con impresión en vinilo adhesivo transparente a 1440 dpi según diseño instalado espejo por detrás del acrílico, troquelada según tipo. Alto relieve utilizando material plástico adhesivo gravotac de 1mm y sistema braille, mediante el metodo raster braille (Incrustación de esferas plasticas blancas)

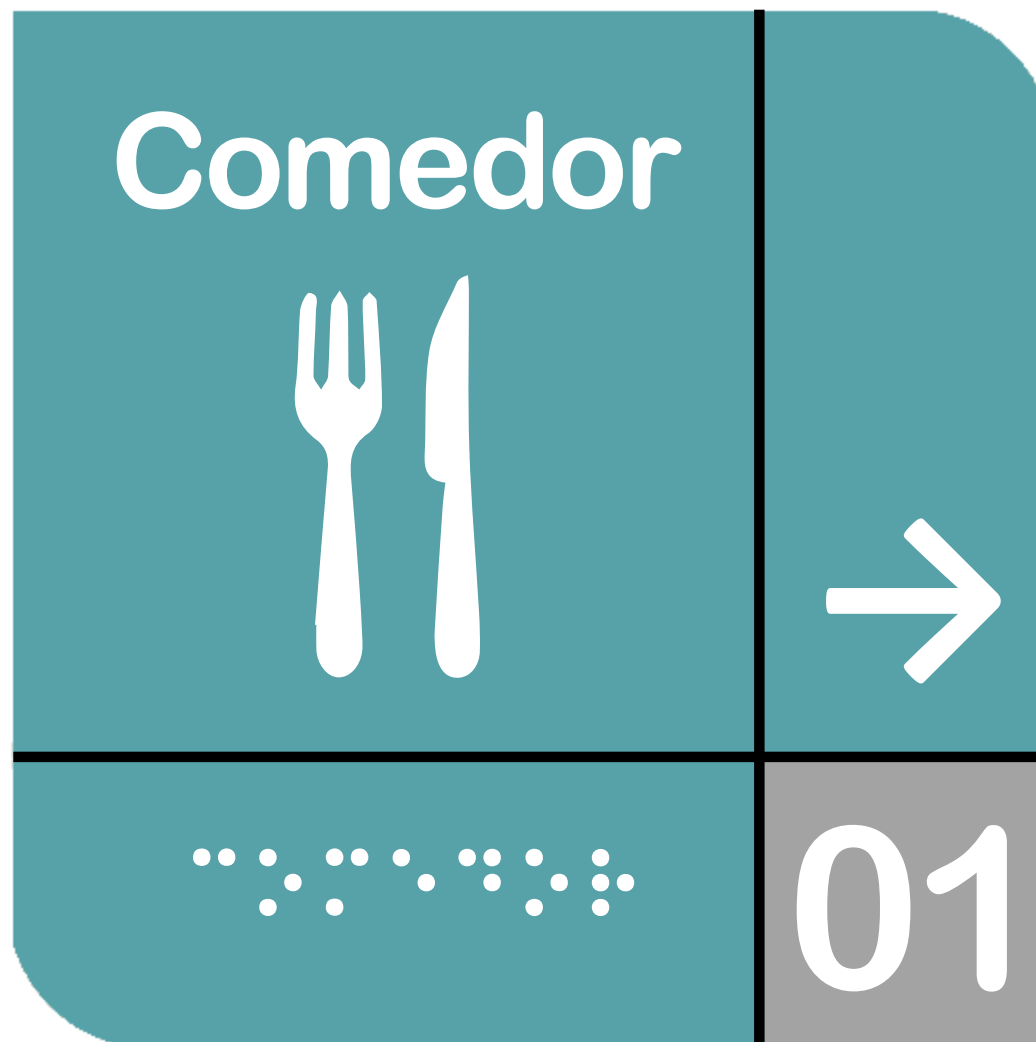
18 cm x 18 cm  
Adosado



#### Instalación:

Recuadros de cinta doble de pegamento 3M, de ser necesario utilizar pegamento Pattex o Silicona.





➤ 18 cm x 18 cm

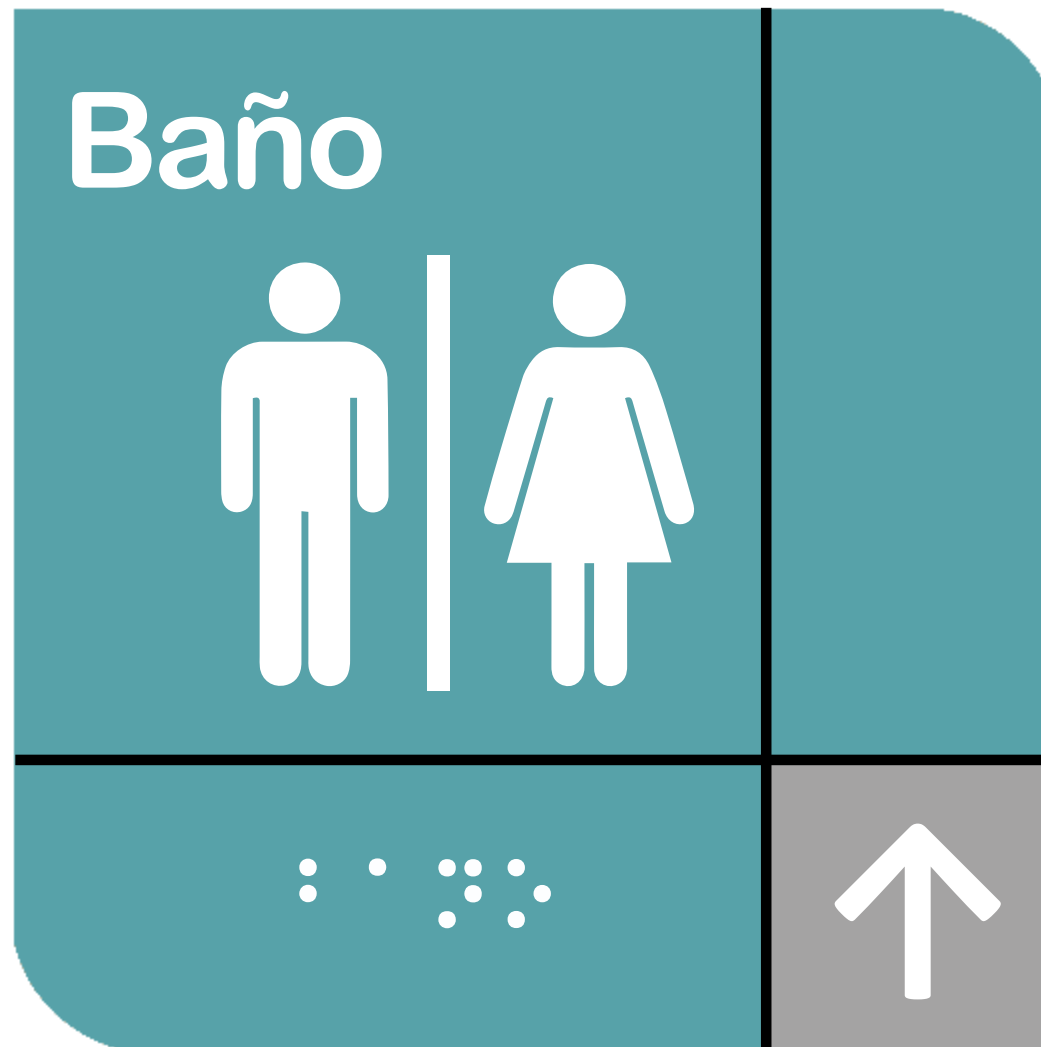


Cocina

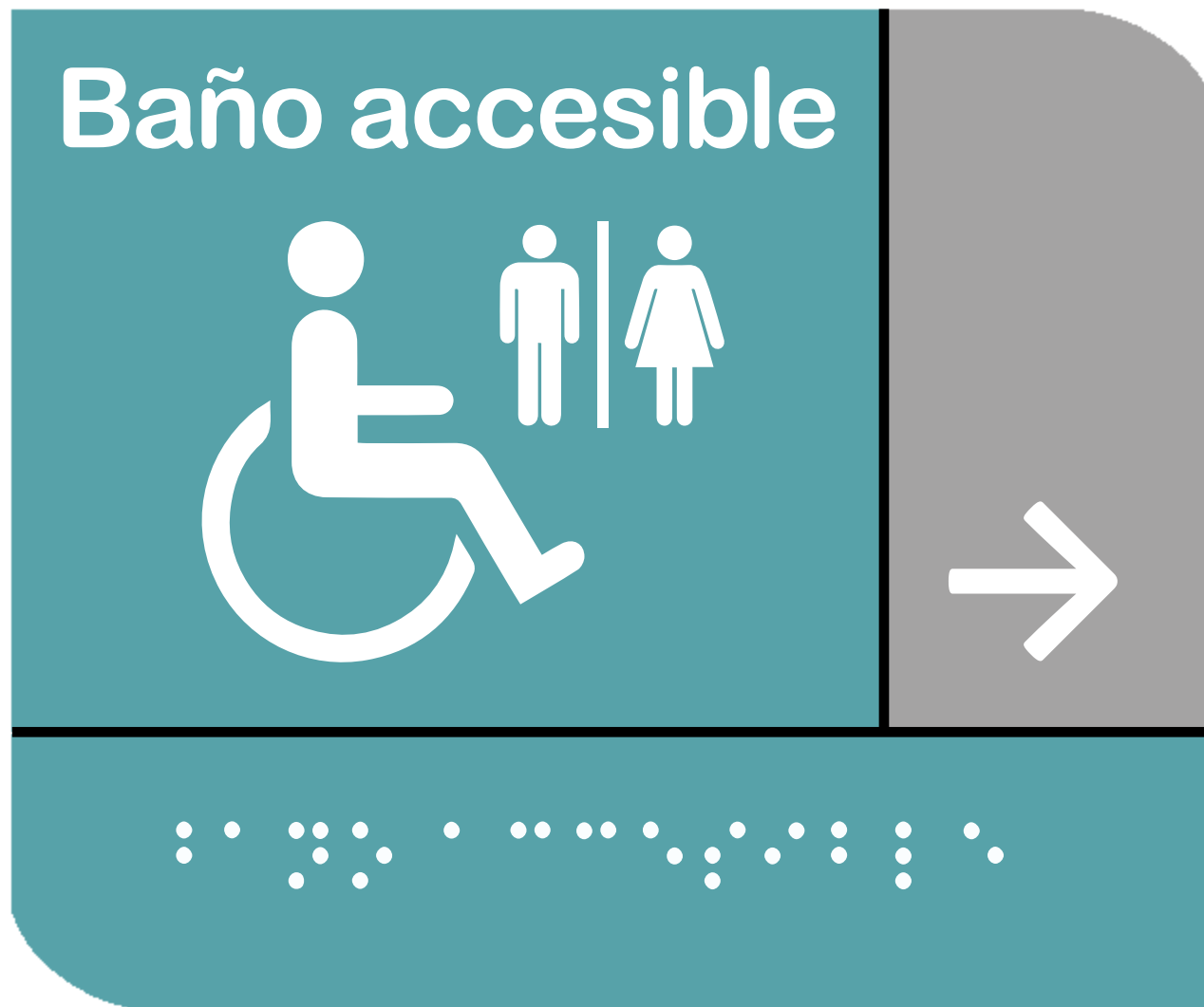


01

➤ 18 cm x 18 cm



➤ 18 cm x 18 cm



➤ 22 cm x 18 cm

Lavamanos



02

➤ 18 cm x 18 cm



➤ 18 cm x 18 cm

# Depósito



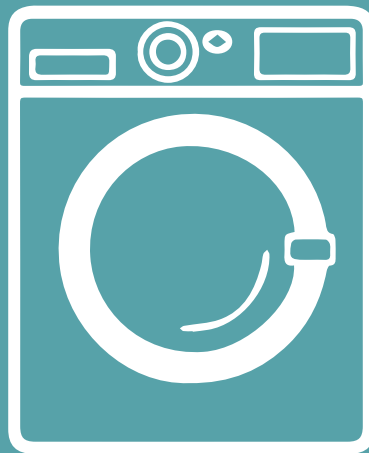
04

➤ 18 cm x 18 cm



➤ 18 cm x 18 cm

# Lavandería



➤ 18 cm x 18 cm

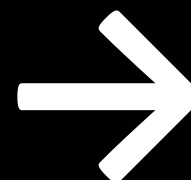


# Basuras



➤ 18 cm x 18 cm

**Planta  
Eléctrica**



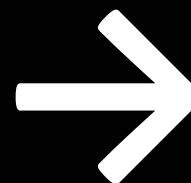
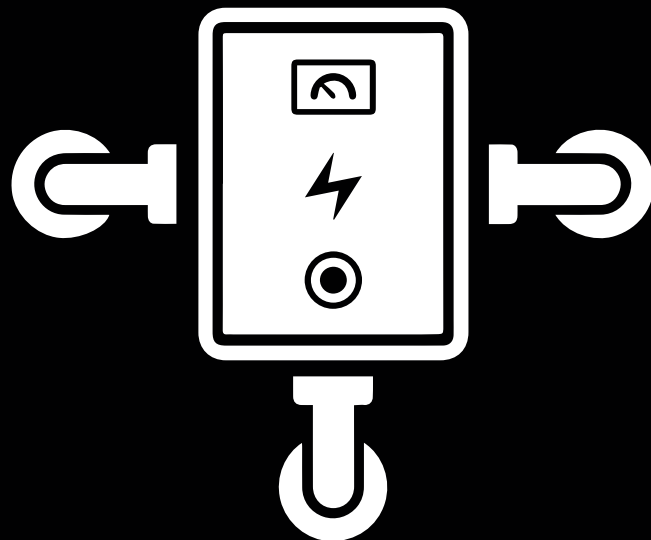
**01**

➤ 18 cm x 18 cm



➤ 18 cm x 18 cm

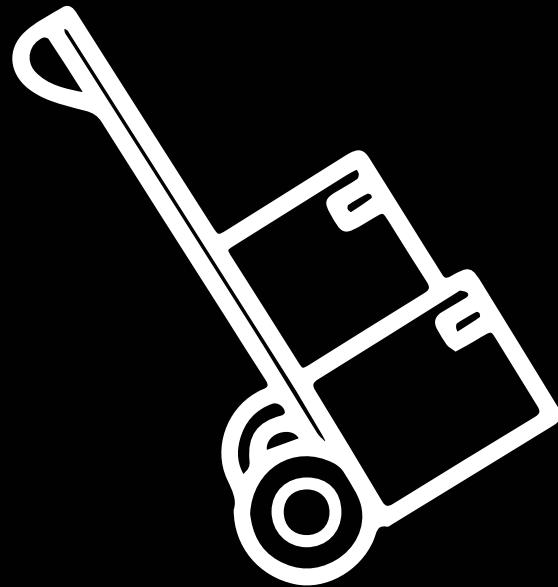
# Tableros



03

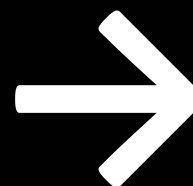
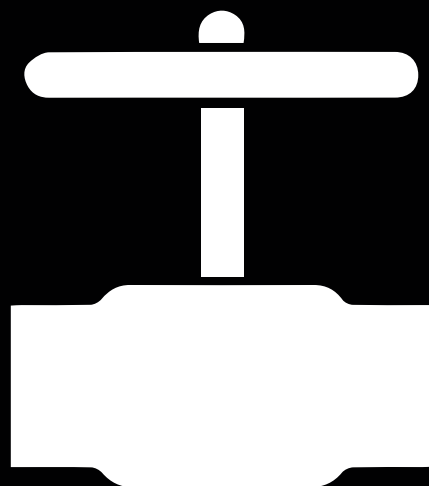
➤ 18 cm x 18 cm

# Depósito



➤ 18 cm x 18 cm

**Cuarto de  
Bombas**



**01**

➤ 18 cm x 18 cm

# Especificaciones Técnicas de las Señales

## Señales Informativas Reglamentarias

### 2. Señales Reglamentarias

#### IDENTIFICATIVO REGLAMENTARIO

##### *Propósito*

Identificar las limitaciones, prohibiciones o restricciones de uso del espacio.

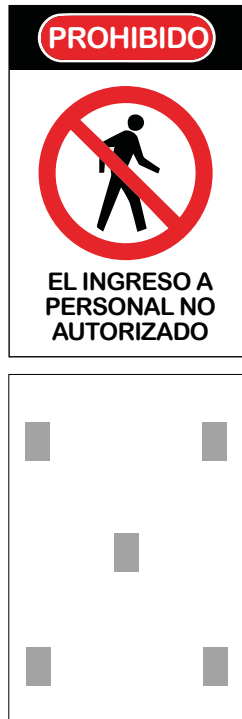
##### *Ubicación*

En la pared adyacente a la puerta, Izquierda o derecha, según disponibilidad.

#### **Materiales:**

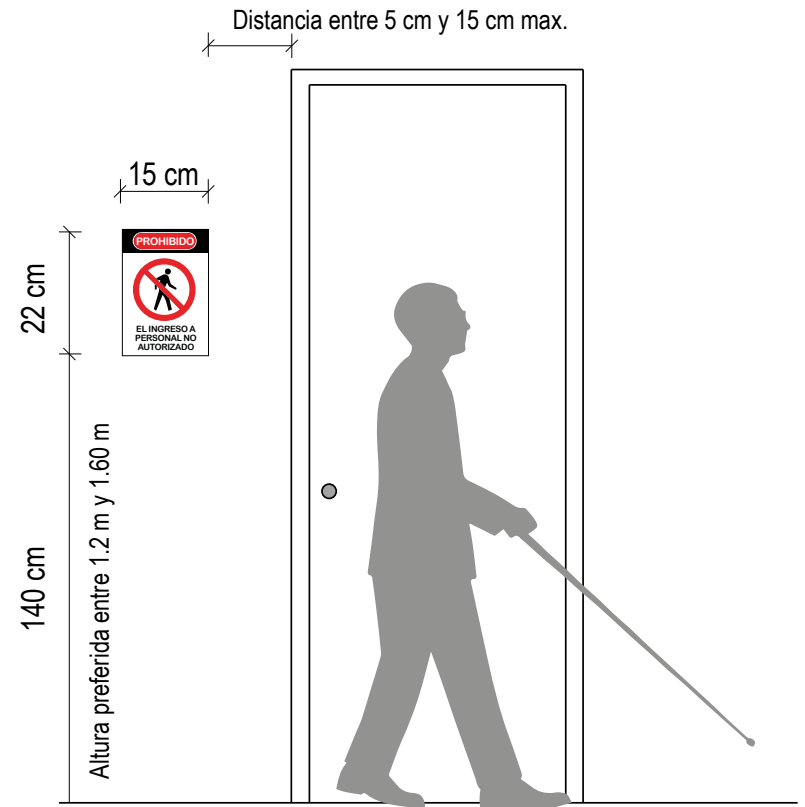
Base de acrílico 3 mm cristal al 93% de transparencia, alta resistencia al impacto, aislante térmico y acústico, con impresión en vinilo adhesivo transparente a 1440 dpi según diseño instalado espejo por detrás del acrílico, troquelada según tipo. Alto relieve utilizando material plástico adhesivo gravotac de 1mm.

15 cm x 22 cm  
Adosado



#### **Instalación:**

Recuadros de cinta doble de pegamento 3M, de ser necesario utilizar pegamento Pattex o Silicona.



**RESPIRE CON  
TRANQUILIDAD,  
ESTE ES UN  
ESPACIO LIBRE  
DE HUMO DE TABACO**



**Ley 1335/2009 - Resolución 1956/2008 Ministerio de protección social**

➤ 22 cm x 15 cm





➤ 15 cm x 22 cm

# Especificaciones Técnicas de las Señales

## Señales Informativas Preventivas

### 3. Señales Preventivas

#### IDENTIFICATIVO DE PREVENCIÓN

##### *Propósito*

Identificar la existencia de riesgo o peligro.

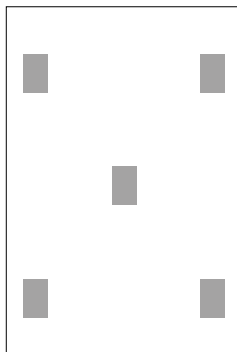
##### *Ubicación*

En la pared adyacente a la puerta, Izquierda o derecha, según disponibilidad.

##### **Materiales:**

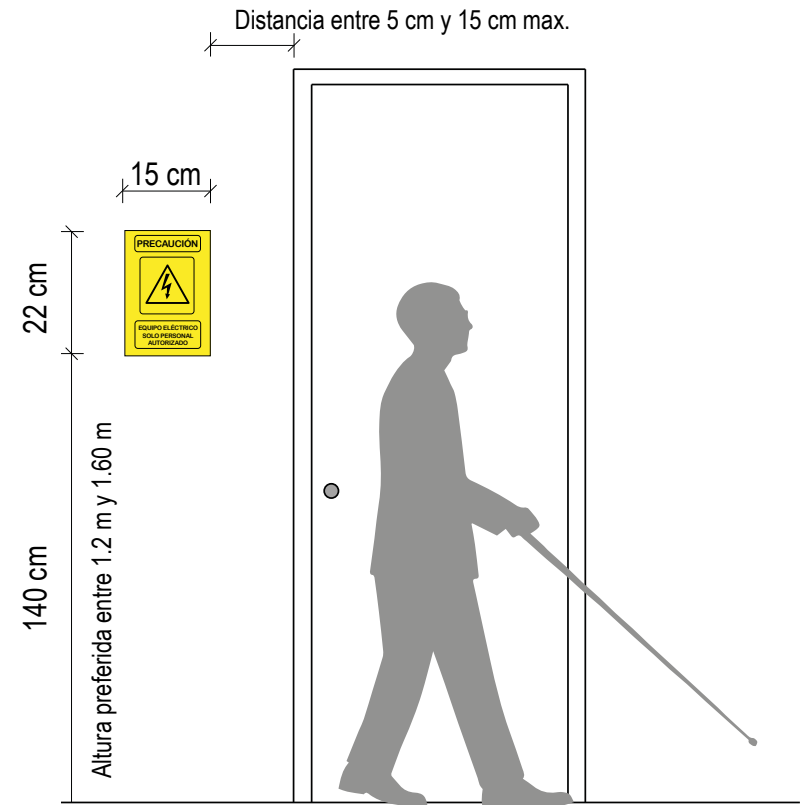
Base de acrílico 3 mm cristal al 93% de transparencia con impresión en vinilo adhesivo transparente a 1440 dpi según diseño instalado espejo por detrás del acrílico, troquelada según tipo. Alto relieve utilizando material plástico adhesivo gravotac de 1mm.

15 cm x 22 cm  
Adosado

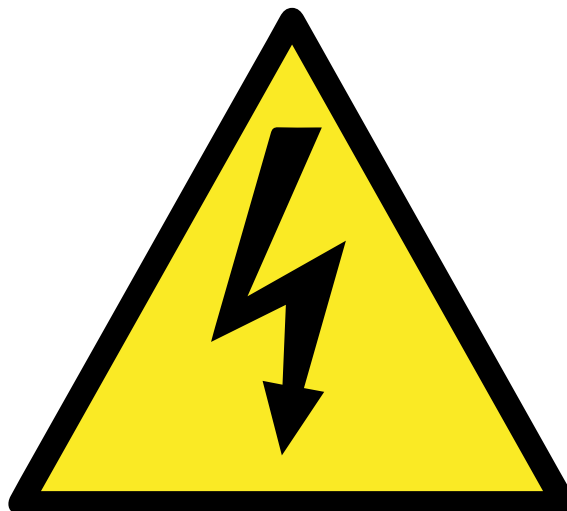


##### **Instalación:**

Recuadros de cinta doble de pegamento 3M, de ser necesario utilizar pegamento Pattex o Silicona.



**PRECAUCIÓN**



**CUARTO  
ELÉCTRICO**

➤ 15 cm x 22 cm



➤ 15 cm x 22 cm

# Especificaciones Técnicas de las Señales

## Señales Indicativas de evacuación

### IDENTIFICATIVO DE EVACUACIÓN

## 4. Señales de Emergencia

#### Propósito

Ayuda al usuario a encontrar e identificar las áreas de evacuación.

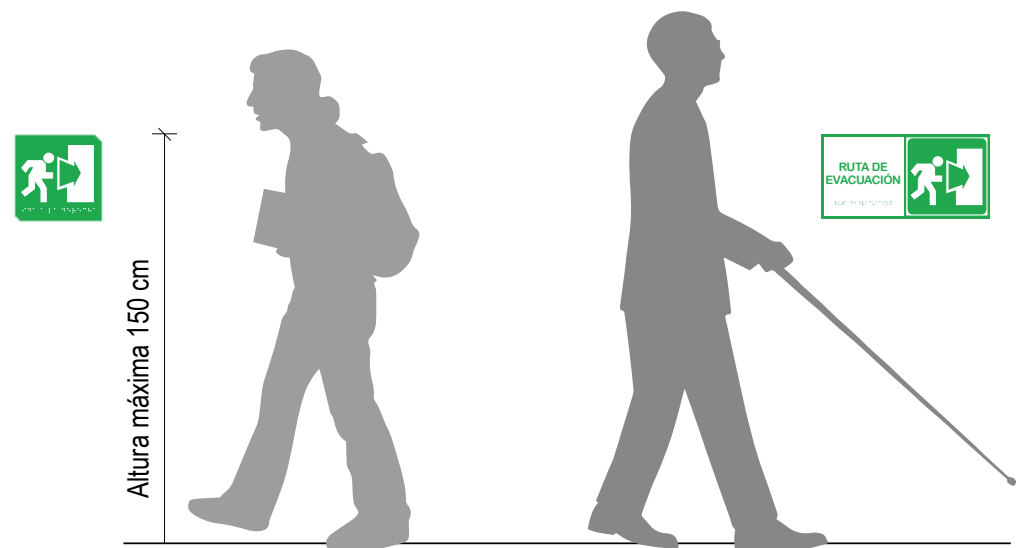
#### Ubicación

Los trayectos de las rutas de evacuación contarán con una señalización visible con letrero a cada 20 metros o en cada cambio de dirección de ruta con la leyenda escrita “ RUTA DE EVACUACIÓN” acompañada de una flecha en el sentido de la circulación de desalojo.

#### Materiales:

Base de acrílico 3 mm cristal al 93% de transparencia con impresión en vinilo adhesivo transparente a 1440 dpi según diseño instalado espejo por detrás del acrílico, troquelada según tipo. Alto relieve utilizando material plastico adhesivo gravotac de 1mm y sistema braille, mediante el metodo raster braille (Incrustación de esferas plasticas blancas)

**Medidas:** Según especificación de cada pieza necesaria.





➤ 18 cm x 18 cm



➤ 20 cm x 16 cm



➤ 36 cm x 18 cm



# Especificaciones Técnicas de las Señales

## Señales Indicativas de salida de emergencia

### 4. Señales de Emergencia

#### IDENTIFICATIVO DE SALIDA DE EMERGENCIA

##### Propósito

Ayuda al usuario a encontrar e identificar las áreas de salidas

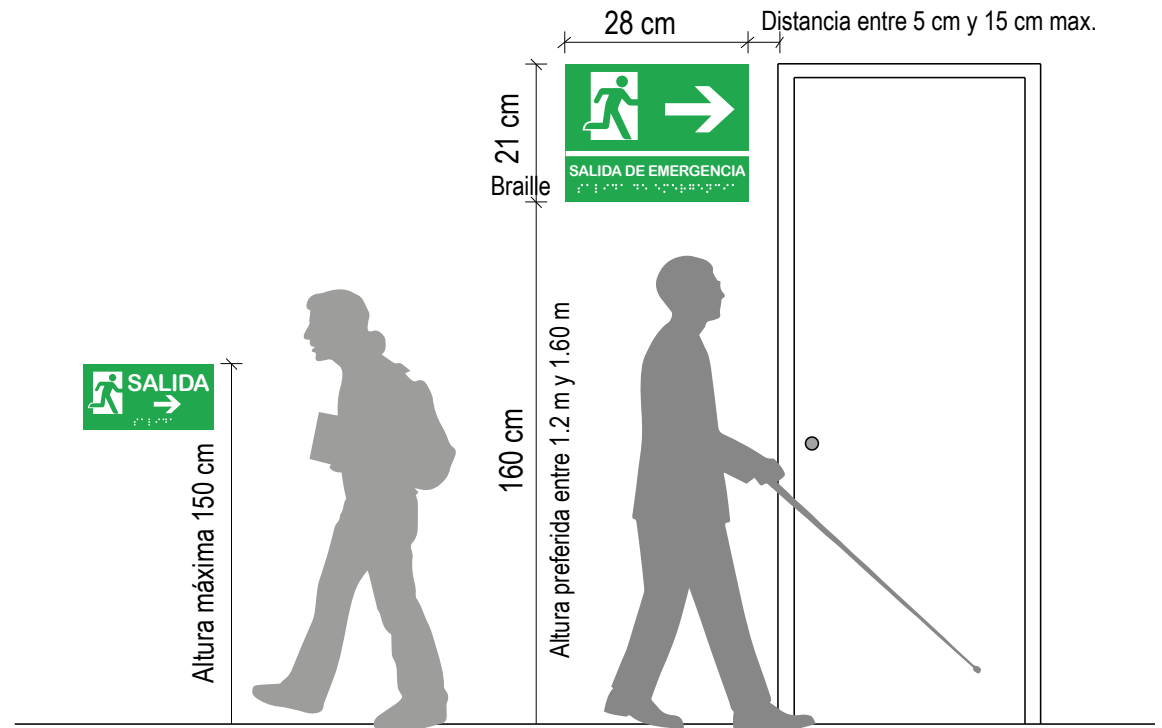
##### Ubicación

Los trayectos de las rutas de evacuación contarán con una señalización visible con letrero a cada 20 metros o en cada cambio de dirección de ruta con la leyenda escrita "SALIDA DE EMERGENCIA" acompañada de una flecha en el sentido de la circulación de desalojo.

##### Materiales:

Base de acrílico 3 mm cristal al 93% de transparencia con impresión en vinilo adhesivo transparente a 1440 dpi según diseño instalado espejo por detrás del acrílico, troquelada según tipo. Alto relieve utilizando material plastico adhesivo gravotac de 1mm y sistema braille, mediante el metodo raster braille (Incrustación de esferas plasticas blancas)

**Medidas:** Según especificación de cada pieza necesaria.





➤ 28 cm x 21 cm



➤ 30 cm x 15 cm



➤ 18 cm x 18 cm



➤ 18 cm x 18 cm



➤ 45 cm x 62 cm



Señalización con base en lámina galvanizada e impresión en vinilo adhesivo laminado resistente al ambiente húmedo y a la oxidación, alto contraste.



➤ 18 cm x 18 cm



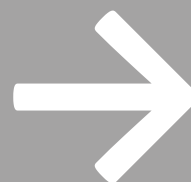
➤ 18 cm x 18 cm





➤ 18 cm x 18 cm

**Alarma de  
Incendio**



➤ 18 cm x 18 cm

**Manguera  
contra Incendios**



➤ 18 cm x 18 cm

# Especificaciones Técnicas de las Señales

## Señales Indicativas de Obligación

### IDENTIFICATIVO DE ACCIÓN OBLIGATORIA

# 5. Señales Obligatorias

#### Propósito

Identificar las acciones obligatorias dentro del espacio.

#### Ubicación

En la pared adyacente, Izquierda o derecha, según disponibilidad.

#### Materiales:

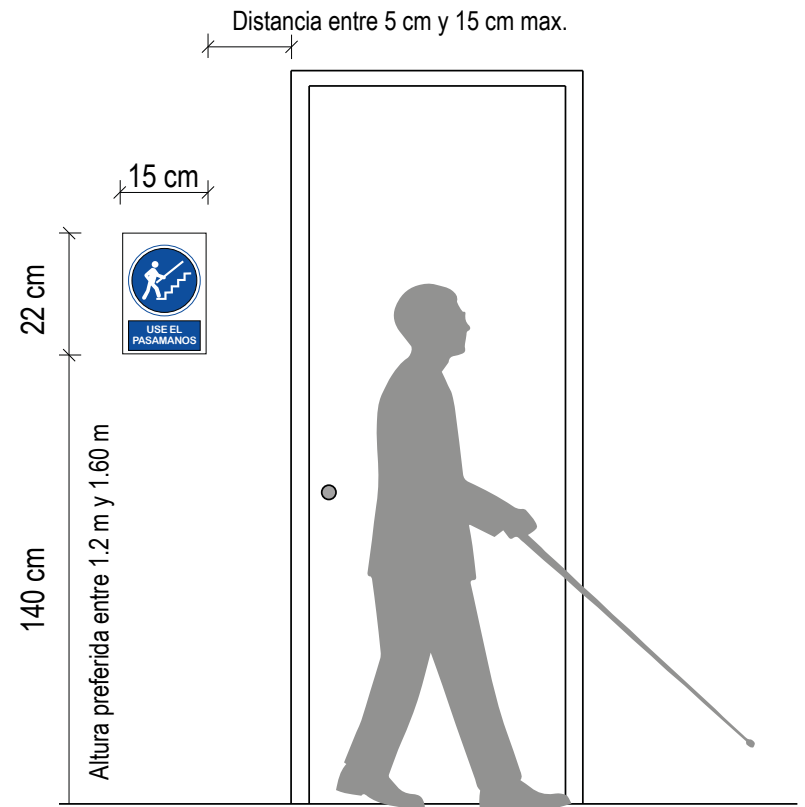
Base de acrílico 3 mm cristal al 93% de transparencia con impresión en vinilo adhesivo transparente a 1440 dpi según diseño instalado espejo por detrás del acrílico, troquelada según tipo. Alto relieve utilizando material plástico adhesivo gravotac de 1mm y sistema braille, mediante el metodo raster braille (Incrustación de esferas plasticas blancas)

18 cm x 18 cm  
Adosado



#### Instalación:

Recuadros de cinta doble de pegamento 3M, de ser necesario utilizar pegamento Pattex o Silicona.





**USE EL  
PASAMANOS**

➤ 15 cm x 22 cm



➤ 15 cm x 22 cm



➤ 15 cm x 22 cm



➤ 15 cm x 22 cm





➤ 15 cm x 22 cm



**PARQUEO DE  
BICICLETAS**

➤ 15 cm x 22 cm

# Especificaciones Técnicas de las Señales

## Señales Indicativas de circulación horizontal

### IDENTIFICATIVO DE BIFURCACIÓN COLGANTE

## 6. Señales de Circulaciones

#### Propósito

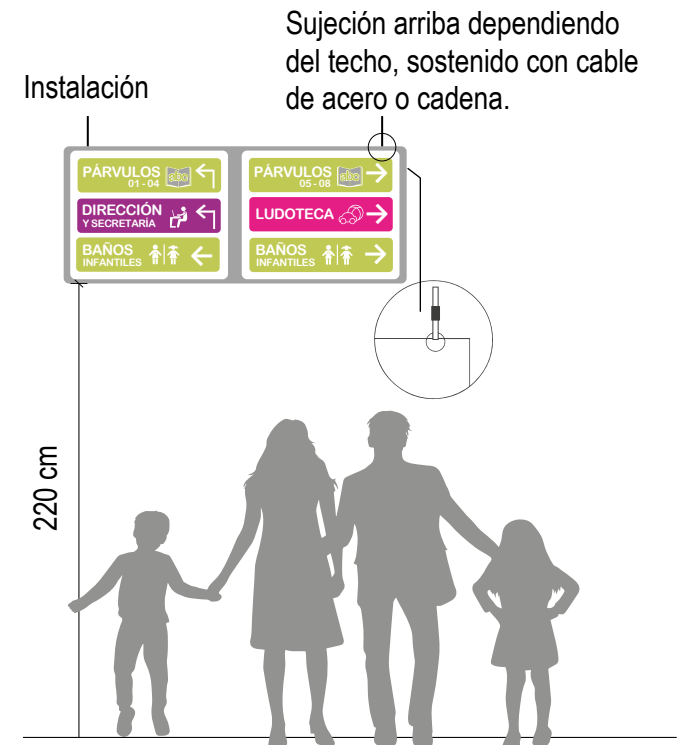
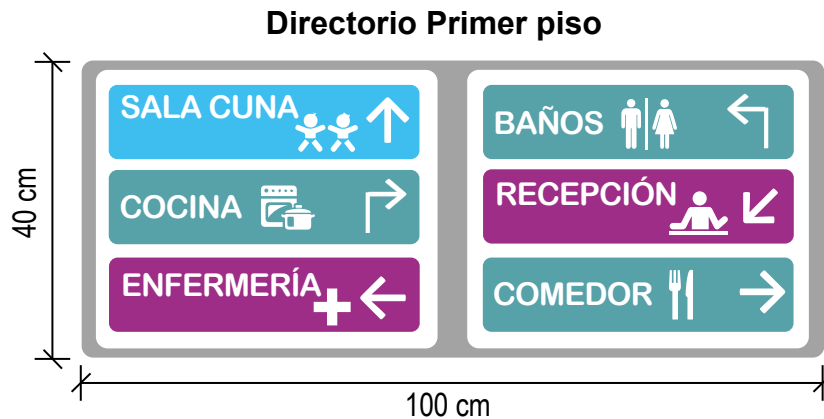
Ayudar al usuario a encontrar las diferentes unidades funcionales en rutas donde se producen bifurcaciones.

#### Ubicación

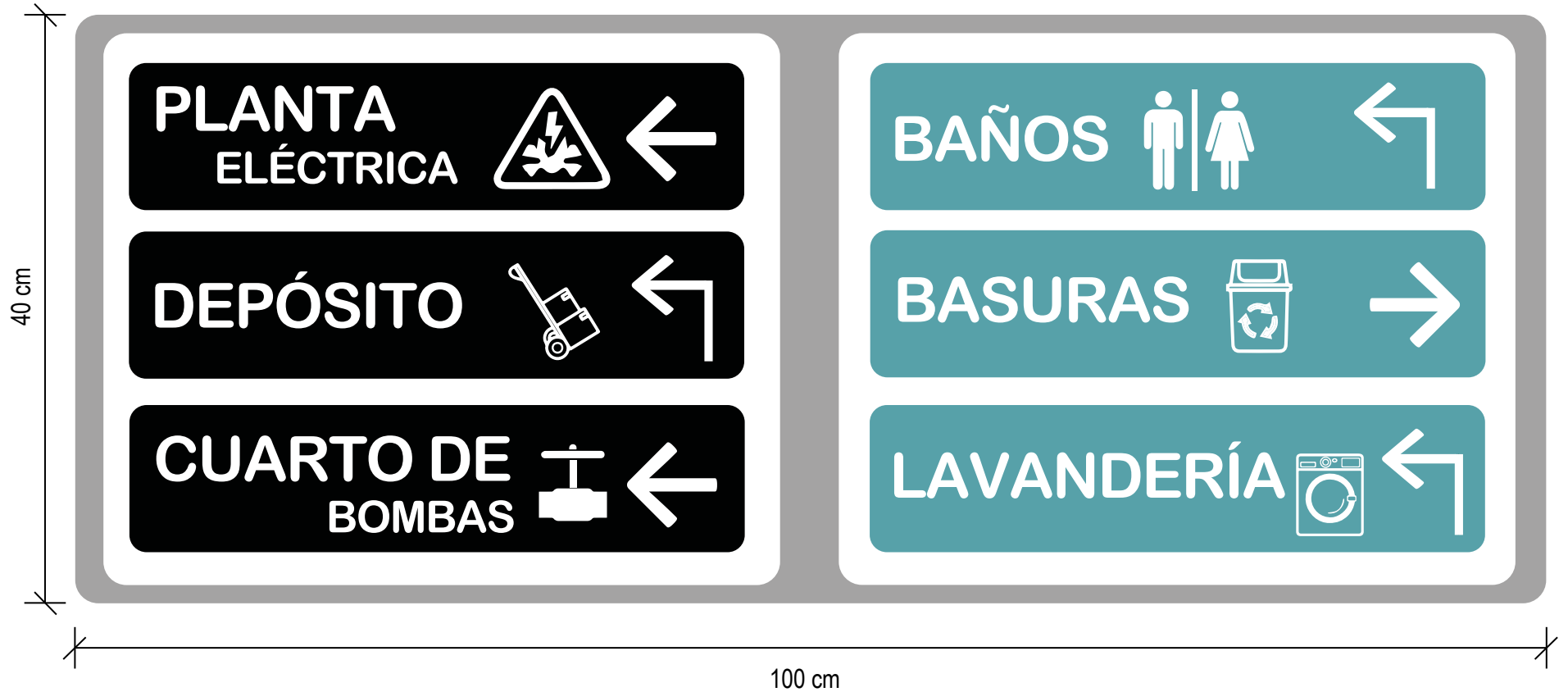
En los puntos cruciales donde se producen dilemas de desplazamiento.

#### Materiales:

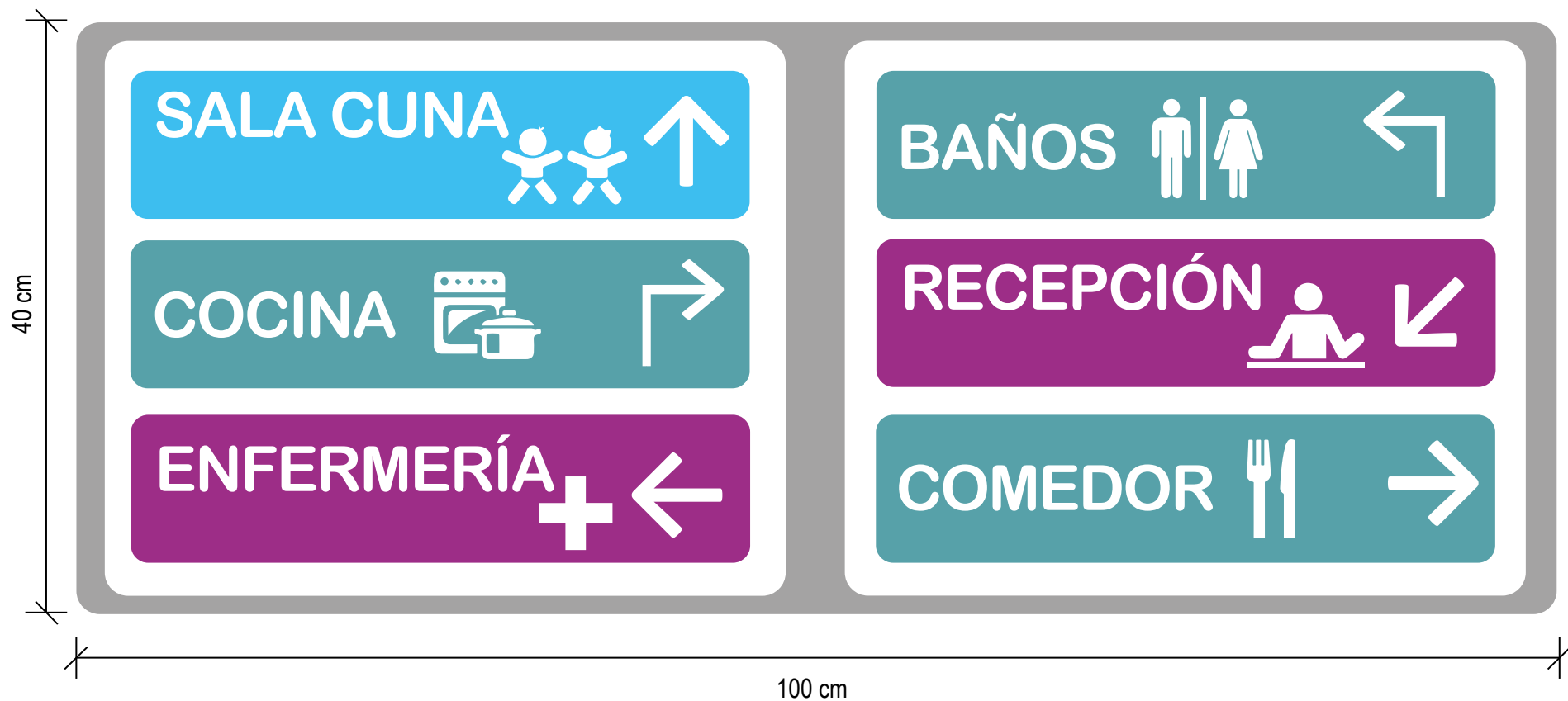
Indicativo de rutas. Colgante. Señalización en base de acrílico 3 mm al 95% de transparencia con impresión en vinilo adhesivo transparente a 1440 dpi según diseño instalado espejo por detrás del acrílico, troquelada según tipo. Alto relieve utilizando material plastico adhesivo gravotac de 1mm colgado a techo.



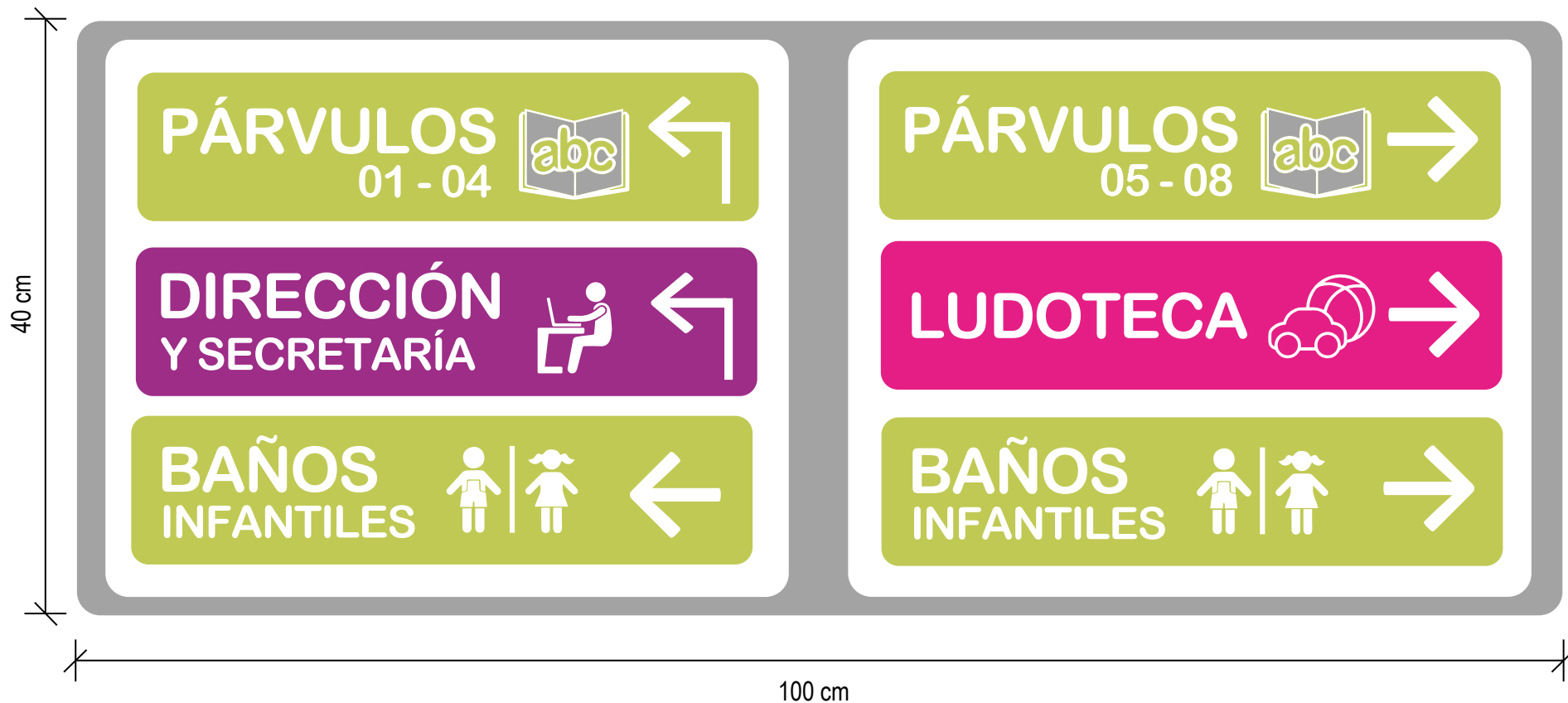
## Directorio Sótano



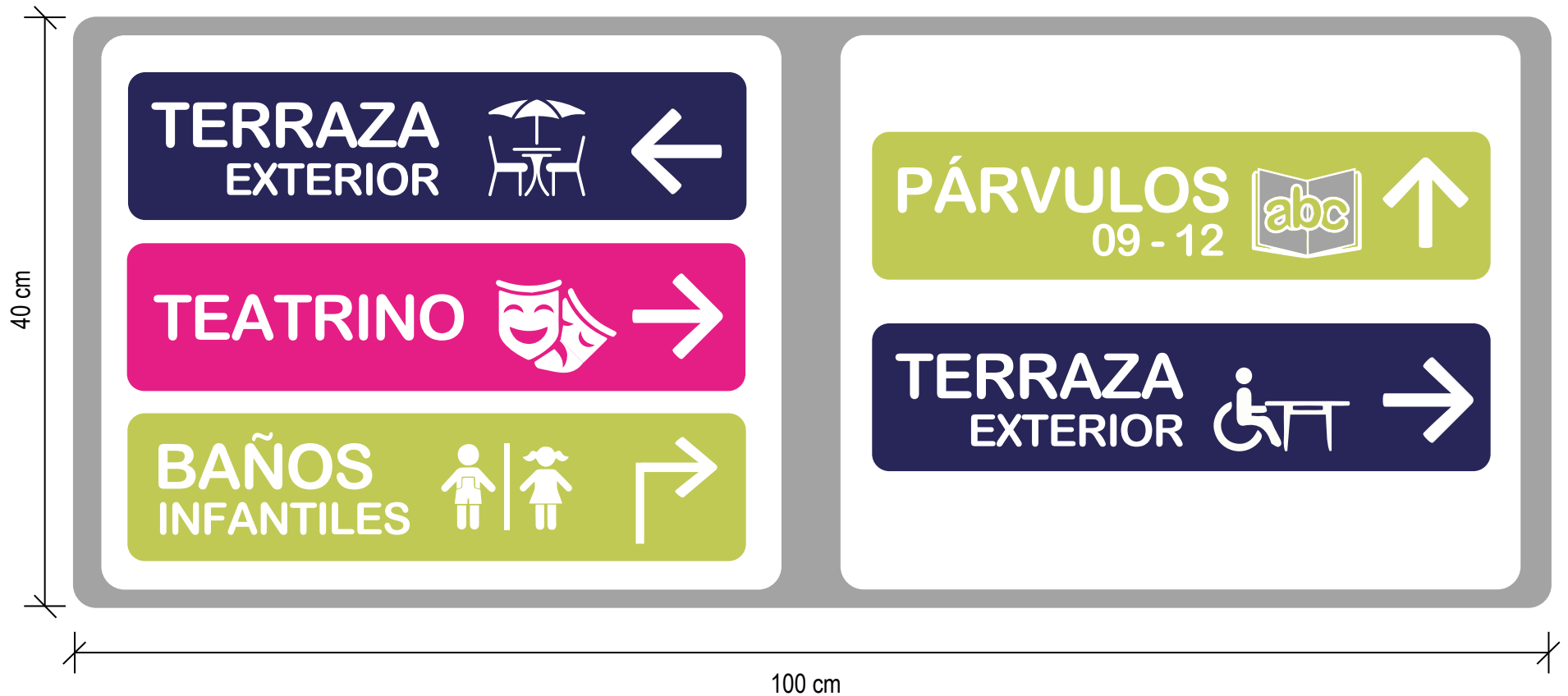
## Directorio Primer Piso



## Directorio Segundo piso



## Directorio Tercer piso



# Especificaciones Técnicas de las Señales

## 6. Señales Orientativas

### Señales orientativas

#### DIRECTORIO DE NIVEL

##### *Propósito*

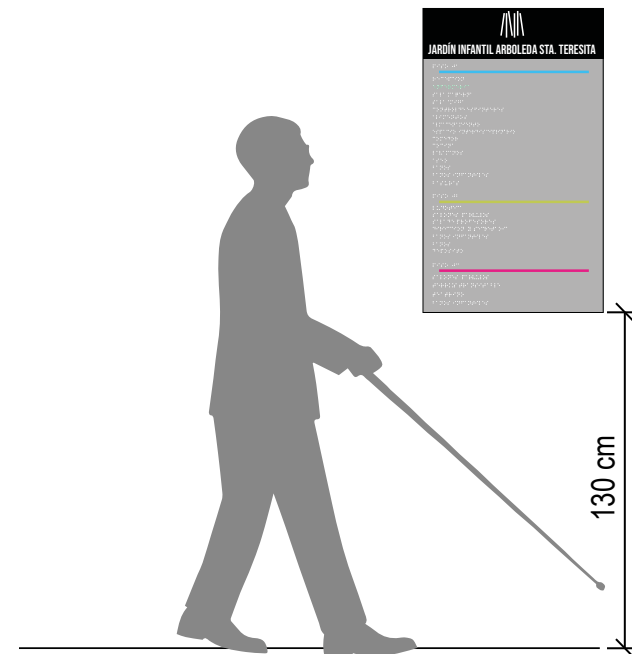
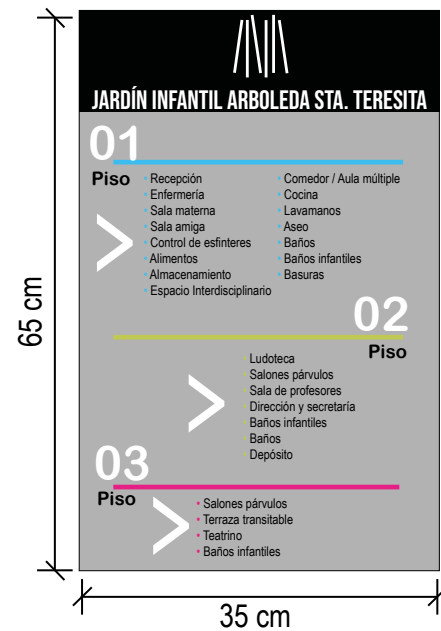
Proporcionar un listado de todos los servicios por cada piso.

##### *Ubicación*

En el hall de circulación.

#### **Materiales:**

Directorio de piso. Señalización en base de acrílico 3 mm al 95% de transparencia con impresión en vinilo adhesivo transparente a 1440 dpi según diseño instalado espejo por detrás.







# JARDÍN INFANTIL ARBOLEDA STA. TERESITA

01

## Piso

- Recepción
- Enfermería
- Sala materna
- Sala amiga
- Control de esfínteres
- Alimentos
- Almacenamiento
- Espacio Interdisciplinario
- Comedor / Aula múltiple
- Cocina
- Lavamanos
- Aseo
- Baños
- Baños infantiles
- Basuras

02

## Piso

- Ludoteca
- Salones párvulos
- Sala de profesores
- Dirección y secretaría
- Baños infantiles
- Baños
- Depósito

03

## Piso

- Salones párvulos
- Terraza transitable
- Teatrino
- Baños infantiles

65 cm

35 cm



## JARDÍN INFANTIL ARBOLEDA STA. TERESITA

PISO 4º

RECEPCION

OPRETERIA

ALA MATERIA

ALA COMA

CONTROLO DE VENTILACION

RECEPCION

RECEPCION DE ALUMNOS

RECEPCION DE ALUMNOS Y ALUMNOS

RECEPCION

RECEPCION

RECEPCION

RECEPCION

RECEPCION

RECEPCION DE ALUMNOS

RECEPCION

PISO 4º

RECEPCION

RECEPCION DE ALUMNOS

RECEPCION DE ALUMNOS

RECEPCION DE ALUMNOS Y ALUMNOS

RECEPCION DE ALUMNOS

RECEPCION

RECEPCION

PISO 4º

RECEPCION DE ALUMNOS

RECEPCION DE ALUMNOS

RECEPCION

RECEPCION DE ALUMNOS

65 cm

35 cm



➤ 18 cm x 18 cm



➤ 18 cm x 18 cm



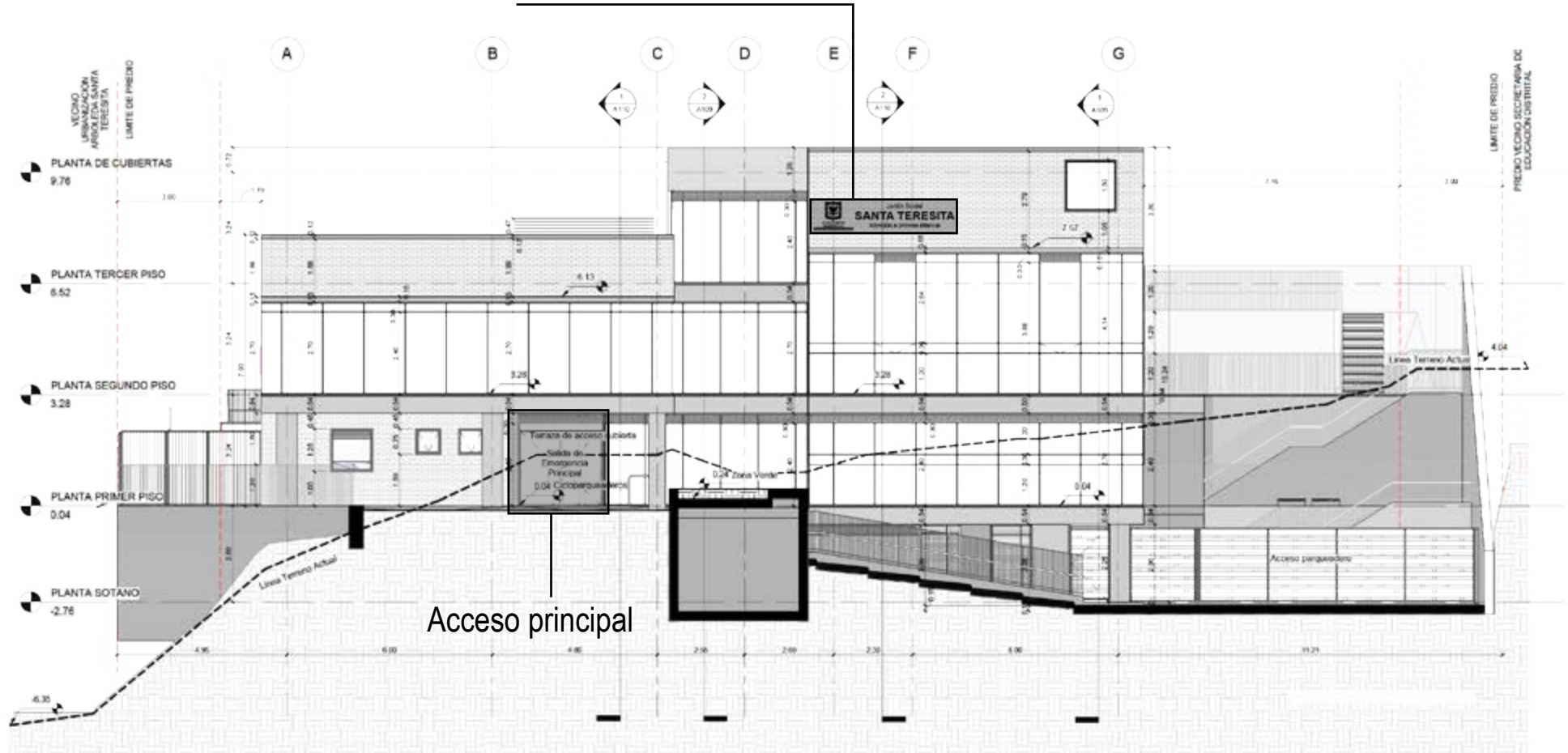
➤ 18 cm x 18 cm



➤ 18 cm x 18 cm

# Aviso en fachada

## Ubicación aviso en fachada occidental







## Letra Aviso fachada



> Letra arial regular y arial bold.

### Materiales:

Nombre de la institución al exterior en letras de alto relieve cortadas en láser en lámina galvanizada (cl 18). Recubierto de pintura electroestática color negro, letras huecas para instalar con chazo y tornillo de sujeción.