

PUNTOS DE REFERENCIA CANCHA MULTIPLE				
PUNTO	COORDENADAS			LONG.
	ESTE	NORTE	LONG.	
M1	X = 853575.868	Y = 1635296.876	6.00m	o M2
M2	X = 853560.453	Y = 1635300.498	6.00m	o M3
M3	X = 853553.487	Y = 1635290.727	6.00m	o M4
M4	X = 853553.487	Y = 1635290.727	6.00m	o M5
M5	X = 853550.033	Y = 1635285.841	14.65m	o M6
M6	X = 853561.935	Y = 1635277.334	6.00m	o M7
M7	X = 853565.419	Y = 1635282.220	6.00m	o M8
M8	X = 853568.902	Y = 1635287.105	6.00m	o M9
M9	X = 853572.385	Y = 1635291.990	6.00m	o M10
M10	X = 853575.868	Y = 1635296.876	14.61m	o M1

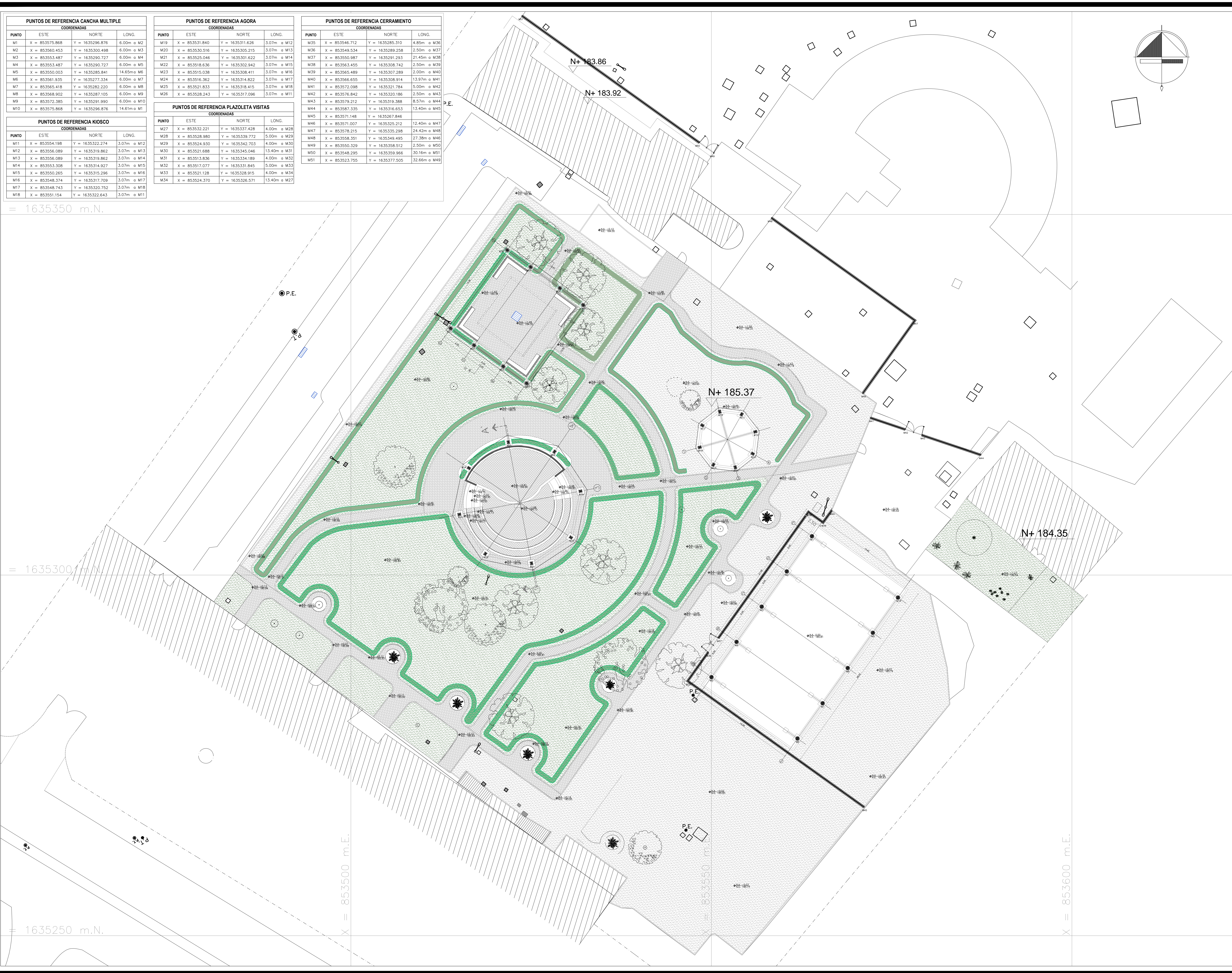
PUNTOS DE REFERENCIA AGORA				
PUNTO	COORDENADAS			LONG.
	ESTE	NORTE	LONG.	
M19	X = 853531.840	Y = 1635311.626	3.07m	o M22
M20	X = 853530.516	Y = 1635305.215	3.07m	o M13
M21	X = 853525.046	Y = 1635301.622	3.07m	o M14
M22	X = 853518.636	Y = 1635302.942	3.07m	o M15
M23	X = 853515.038	Y = 1635308.411	3.07m	o M16
M24	X = 853516.362	Y = 1635314.822	3.07m	o M17
M25	X = 853521.833	Y = 1635318.415	3.07m	o M18
M26	X = 853528.243	Y = 1635317.096	3.07m	o M11

PUNTOS DE REFERENCIA CERRAMIENTO				
PUNTO	COORDENADAS			LONG.
	ESTE	NORTE	LONG.	
M35	X = 853546.712	Y = 1635285.310	4.85m	o M36
M36	X = 853549.534	Y = 1635289.258	2.50m	o M37
M37	X = 853550.987	Y = 1635291.293	21.45m	o M38
M38	X = 853563.455	Y = 1635308.742	2.50m	o M39
M39	X = 853565.489	Y = 1635307.289	2.00m	o M40
M40	X = 853566.655	Y = 1635308.914	13.97m	o M41
M41	X = 853572.098	Y = 1635321.784	5.00m	o M42
M42	X = 853576.842	Y = 1635320.186	2.50m	o M43
M43	X = 853579.212	Y = 1635319.388	8.57m	o M44
M44	X = 853587.335	Y = 1635316.653	13.40m	o M45
M45	X = 853571.148	Y = 1635287.846		
M46	X = 853571.007	Y = 1635325.212	12.40m	o M47
M47	X = 853578.215	Y = 1635335.298	24.42m	o M48
M48	X = 853558.351	Y = 1635349.495	27.38m	o M46
M49	X = 853550.329	Y = 1635358.512	2.50m	o M50
M50	X = 853548.295	Y = 1635359.966	30.16m	o M51
M51	X = 853523.755	Y = 1635377.505	32.66m	o M49

= 1635350 m.N.

= 1635300 m.N.

= 1635250 m.N.



PROYECTO:
DIAGNOSTICO, ESTUDIOS, DISEÑOS Y CONSTRUCCIÓN DE LAS ADECUACIONES PRIORIZADAS POR EL ICBF PARA LOS CENTROS DE ATENCION ESPECIALIZADOS DE TURBACO Y VALLE DE LILI EN LOS DEPARTAMENTOS DE BOLIVAR Y VALLE DEL CAUCA

SUPERVISOR FINDETER
ING. CARLOS MENDEZ

CONTRATISTA
GESTION RURAL Y URBANA S.A.S.

DIRECTOR DE ETAPA 1:
ARQ. ANDRES ABRIL

INTERVENTORIA
SOTA LTDA

DIRECTOR DE INTERVENTORIA:
ARQ. BRAULIO CEDEÑO

CONSTRUCTOR RESPONSABLE:
ARQ. ANDRES ABRIL

ING ESPECIALISTA:
ING. RODRIGO A. VILLABONA

CONTENIDO
 PLANTA ARQUITECTONICA GENERAL
 TURBACO

FECHA MAYO 2017

APROBO:

ESCALA 1:200
REV. #:

PLANO N° 1 de 5
VERSION

ARCHIVO DE DIBUJO:
 PROPIETA ARQUITECTONICA GENERAL.dwg