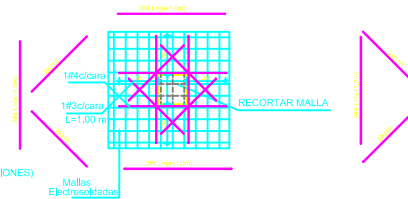


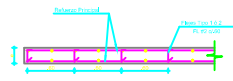
SECCION TIPICA MALLA

ESCALA: 1:2.5
 EL REFUERZO HORIZONTAL DE SUSPENSIÓN EN CADA MALLA A POR ENCIMA DE LOS 3.00 ms.



DETALLE TIPICO DE ABERTURAS EN MUROS

ESCALA: 1:2.5



MUROS SIN ELEMENTO DE BORDE

TIPO 1 (L y S ≤ 10 cm)
 L = 0.3m
 S = 0.3m
 Colocar en todo la longitud del muro y en todos los pisos para espesor ≤ 10 cm

NOTA: VER DETALLE TIPO DE COLOCACION (EN PLANTA) EN DETALLE 1

NOTA: SOLAMENTE VALIDO EN MUROS DONDE NO SE ESPECIFIQUE OTRO TIPO DE FLEJE Y EN MUROS $e \leq 10$ cm CON DOBLE MALLA.

TIPO 2 (L y S ≤ 10 cm)
 L = 0.5m
 S = 0.5m
 Colocar en todo la longitud del muro y en todos los pisos para espesor ≤ 10 cm

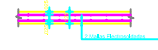
NOTA: VER DETALLE TIPO DE COLOCACION (EN PLANTA) EN DETALLE 1

NOTA: SOLAMENTE VALIDO EN MUROS DONDE NO SE ESPECIFIQUE OTRO TIPO DE FLEJE Y EN MUROS $e \leq 10$ cm CON DOBLE MALLA.



espesor $e = 15$ cm

ESCALA: 1:2.5



espesor $e = 12.5$ cm

ESCALA: 1:2.5

DETALLE 1 (Muros con Doble Malla)

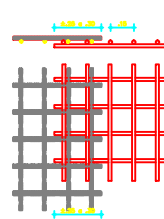
PLANTA TIPICA MUROS $e = 12.5$ y 15

ESCALA: 1:2.5

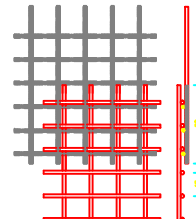
NOTA: (1) ITEMS ESPECIFICADOS EN ALZADO DE MUROS
 NOTA: SOLAMENTE VALIDO EN MUROS DONDE NO SE ESPECIFIQUE OTRO TIPO DE DESPRECE.

DETALLE TIPICO REFUERZO CONSTRUCTIVO MINIMO

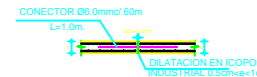
MUROS CON DOBLE MALLA



Escala: 1:20



Escala: 1:20



DETALLE TIPICO JUNTA MUROS ESTRUCTURALES

ESCALA: 1:2.5

ESPECIFICACIONES

CONCRETO:
 $f_{ck} = 25$ MPa
 ACIERO:
 $f_y = 500$ MPa
 $f_u = 580$ MPa

ITEM	DESCRIPCION	UNIDAD	CANTIDAD
1	CONCRETO	m ³	1.00
2	ACERO	kg	1.00



CONSULTORIA PARA LA REALIZACION DE ESTUDIOS TECNICOS Y DISEÑOS PARA LA AMPLIACION DEL CENTRO DE ASOMENORES EN TURBACO BOLIVAR DEL PROGRAMA DE RESPONSABILIDAD PENAL PARA ADOLESCENTES DEL INSTITUTO COLOMBIANO DE BIENESTAR FAMILIAR (TURBACO - BOLIVAR)

CONTRATO 2123655



Ing. L.A. ORTIZ O.

DIRECTOR PROYECTO

ARQ. FEDERICO CARDONA PARON
 Matricula Profesional N° 2010-4548 CND

COORDINADOR DEL PROYECTO

ARQ. ANDRES ORTIZ MARTINEZ
 Matricula Profesional N° 2010-4548 CND

ARQUITECTO DISEÑADOR RESPONSABLE

ARQ. JOSE LUIS MASCANTONI
 Matricula Profesional N° 13291

Ver. Bo. INTERVENIDORA

FECHA	DESCRIPCION	ELABORADO
2022-05-10	CONSORCIO CONSULTORES CIVILES 2022	ARQ. ANDRES ORTIZ MARTINEZ
2022-05-10	CONSORCIO CONSULTORES CIVILES 2022	ARQ. ANDRES ORTIZ MARTINEZ
2022-05-10	CONSORCIO CONSULTORES CIVILES 2022	ARQ. ANDRES ORTIZ MARTINEZ

NO.	FECHA	MODIFICACIONES	ELABORADO
1			
2			
3			

PROYECTO FONADE

VERSION: ESCALA: 1:100

CONTENIDO

CENTRO DE ASOMENORES EN TURBACO

DETALLES DE MUROS

MUNICIPIO: TURBACO

DEPARTAMENTO: BOLIVAR

PLANO

EST 54 de .

NOVIEMBRE DE 2022