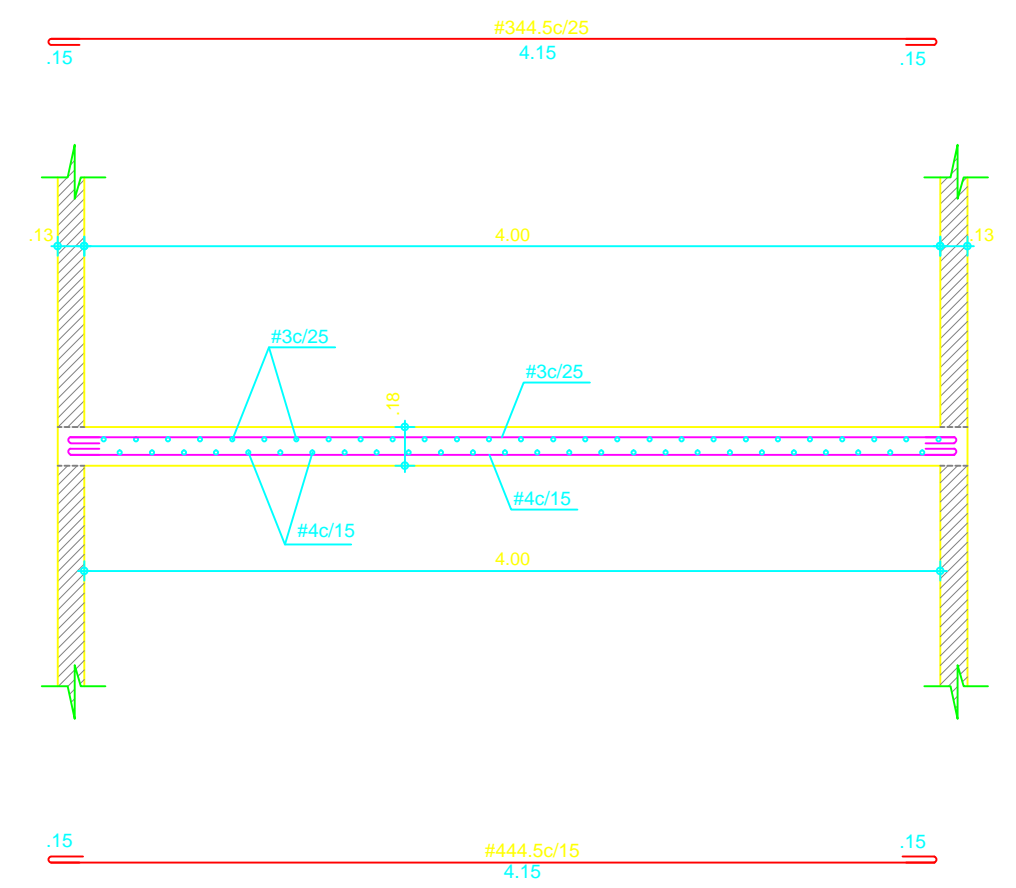
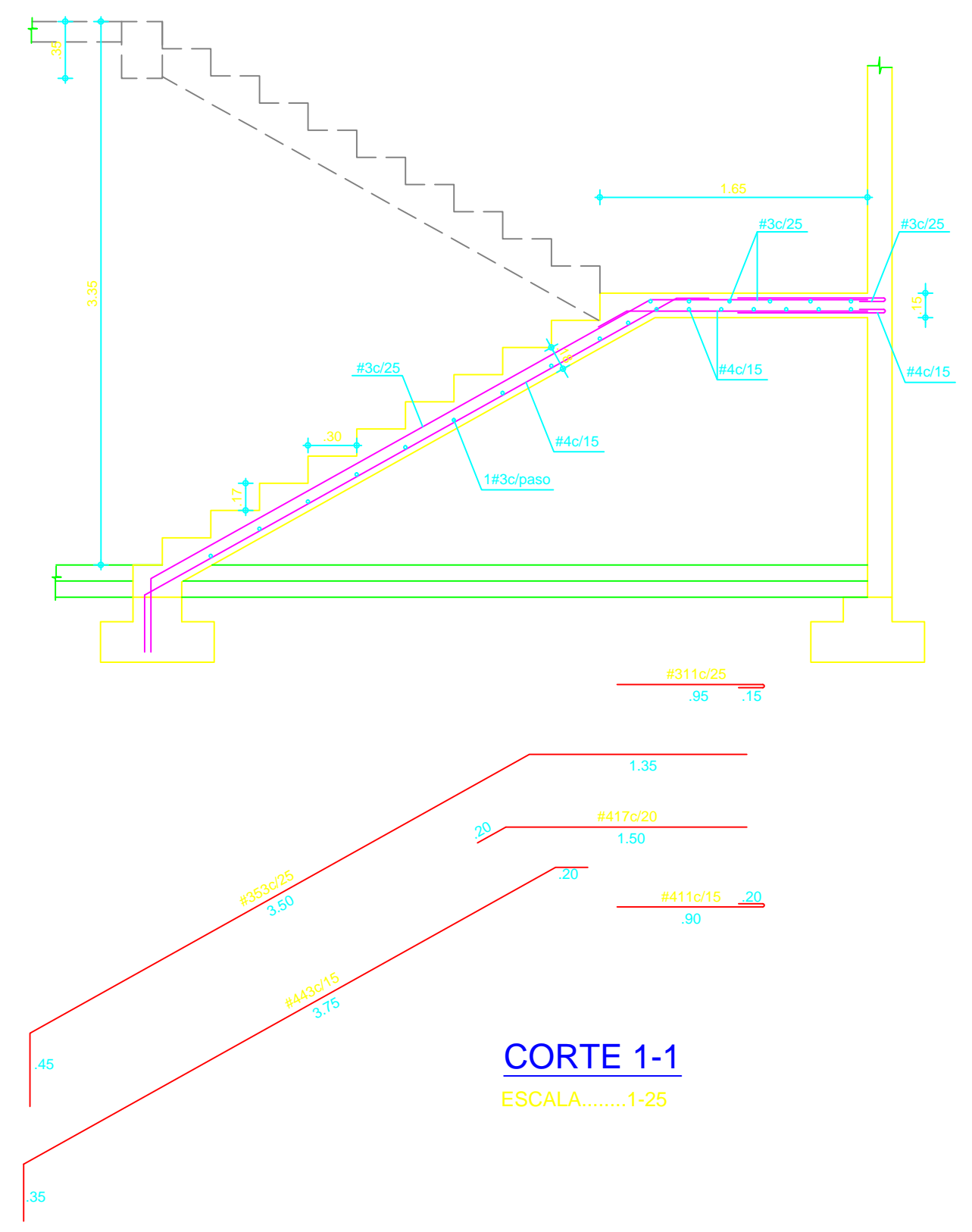


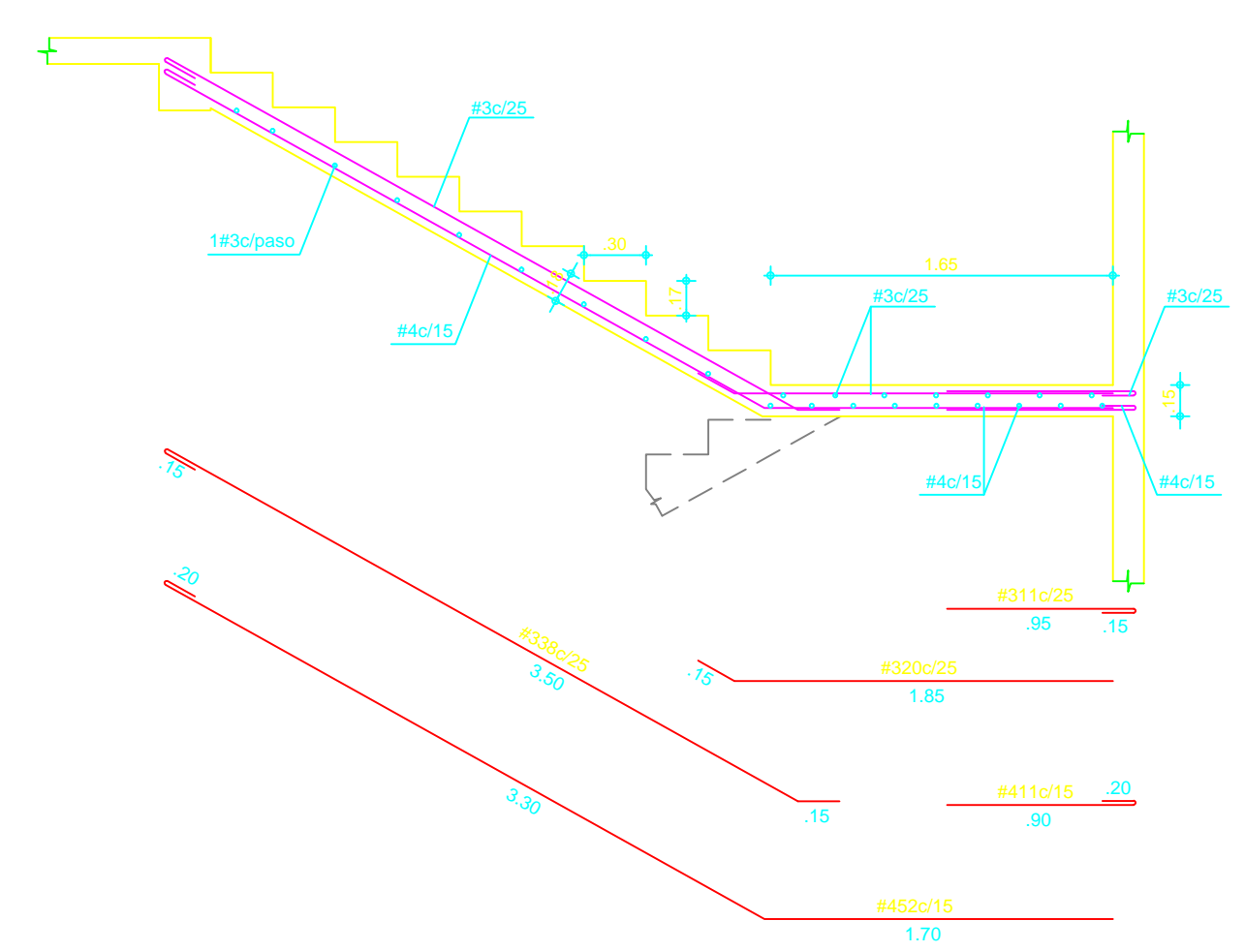
PLANTA ESCALERA TIPO
ESCALA.....1-25



CORTE 3-3
ESCALA.....1-25



CORTE 1-1
ESCALA.....1-25



CORTE 2-2
ESCALA.....1-25

ESPECIFICACIONES

2 # 4 2 5

CONCRETO: $f_c =$ p.s.i 3000

ACERO: $f_y = 60,000$ p.s.i $\phi \geq 3/8"$
 $f_y = 34,000$ p.s.i $\phi 1/4"$

NOMENCLATURA REFORZADO		
N° BARRA	DIAMETRO	LONGITUD (M)
2	1/4"	10
3	3/8"	15
4	1/2"	20
5	5/8"	25
6	3/4"	30
7	7/8"	35
8	1"	40



CONSULTORIA PARA LA REALIZACIÓN DE ESTUDIOS TÉCNICOS Y DISEÑOS PARA LA AMPLIACIÓN DEL CENTRO DE ASOMENORES EN TURBACO BOLIVAR, DEL PROGRAMA DE RESPONSABILIDAD PENAL PARA ADOLESCENTES DEL INSTITUTO COLOMBIANO DE BIENESTAR FAMILIAR (TURBACO - BOLÍVAR)
CONTRATO 2123655



DIRECTOR PROYECTO
ARQ. FEDERICO CARDONA PABÓN
Matrícula Profesional N° 25700-43848 CND

COORDINADOR DEL PROYECTO:
ARQ. ANDRES ORTIZ MARTINEZ
Matrícula Profesional N° A25202000 - 79624569

ARQUITECTO DISEÑADOR RESPONSABLE
ARQ. JOSÉ LUIS MARCANTONI
Matrícula Profesional N° 13293

Vo. Bo. INTERVENTORIA:
CONSORCIO CONSULTORES CIVILES 2012
ING. ALVARO OCTAVIO GONZALEZ CASAS
MAT. 13300-50325
CONSORCIO CONSULTORES CIVILES 2012
ING. MARTIN RESTREPO
DIRECTOR
CONSORCIO CONSULTORES CIVILES 2012
ING. NORA F GARZON
RESPONSABLE TÉCNICA

No.	FECHA	MODIFICACIONES	ELABORÓ
0	D	M	A
1			
2			
3			
4			

No. PROYECTO FONADE

VERSIÓN ESCALA 1:100

CONTENIDO
CENTRO DE ASOMENORES EN TURBACO ESCALERAS

MUNICIPIO TURBACO
DEPARTAMENTO BOLÍVAR

PLANO
EST
37 de .
MAYO DE 2013