

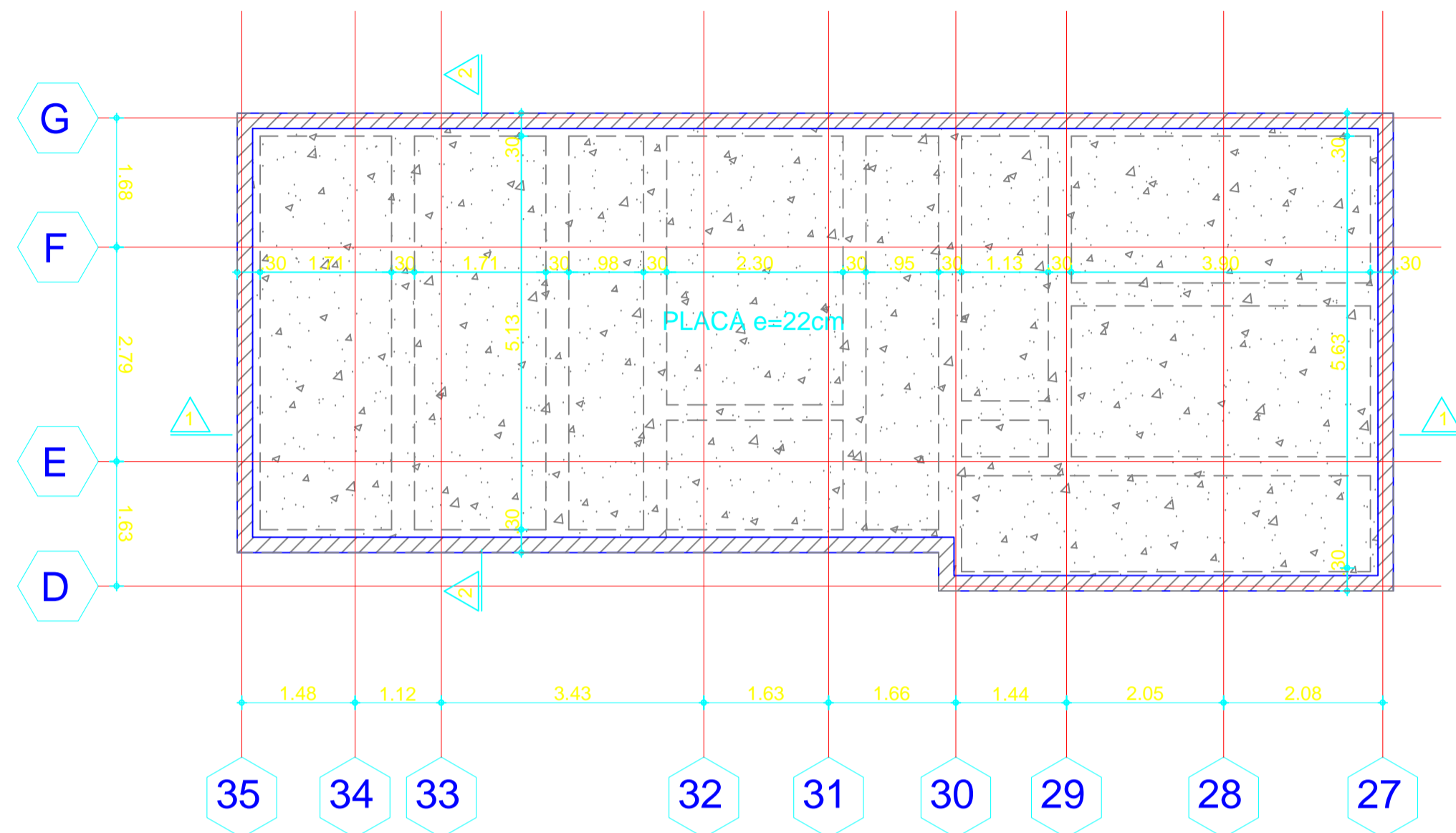
No.	FECHA	MODIFICACIONES	ELABORADO
0			
1			
2			
3			
4			

No.	PROYECTO FONADE

VERSIÓN	ESCALA
	1:100

CONTENIDO
CENTRO DE ASOMENORES EN TURBACO
TANQUE

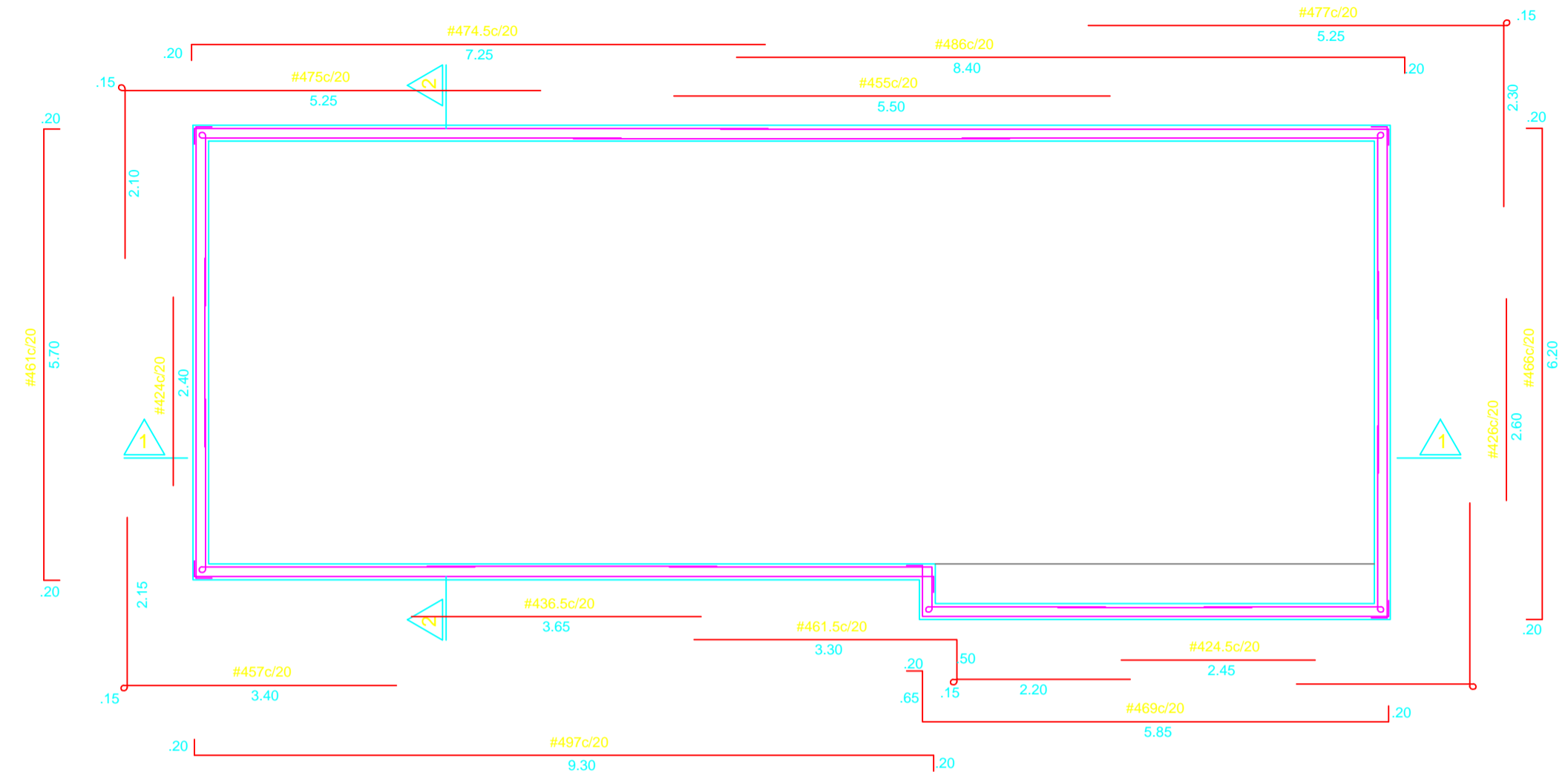
MUNICIPIO TURBACO
DEPARTAMENTO BOLÍVAR
PLANO
EST 35 de .
MAYO DE 2013



PLANTA TANQUE DE AGUA

ESCALA.....1-50

INDICA VIGAS DE APOYO TANQUE

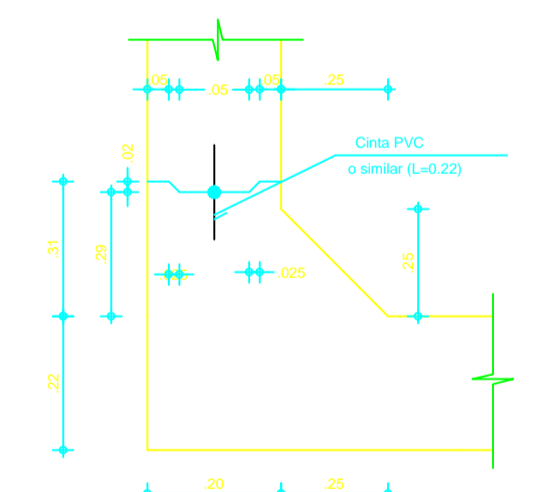


PLANTA DE REFUERZO HORIZONTAL

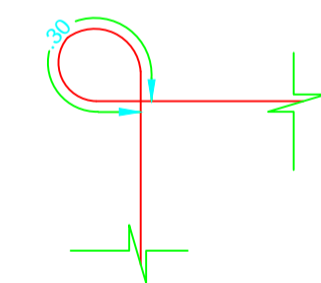
ESCALA.....1-50

- NOTAS:
- UTILIZAR EL ADITIVO ADECUADO PARA GARANTIZAR LA MANEJABILIDAD DEL CONCRETO.
 - EL PORCENTAJE DEL AIRE INCORPORADO DEBE SER DEL 5
 - UTILIZAR RELACIONES AGUA-CEMENTO MAXIMO DE 0.50.
 - LA SUPERFICIE DEL CONCRETO SE DEBE GARANTIZAR MEDIANTE EL USO DE LLANAS Y FORMALLETAS LO MAS LISAS POSIBLES.
 - COLOCAR Y ASEGURAR ADECUADAMENTE EL REFUERZO PARA GARANTIZAR LOS RECUBRIMIENTOS Y LOCALIZACION ESPECIFICADOS Y EVITAR QUE SE MUEVA AL COLOCAR Y VIBRAR EL CONCRETO.
 - CURADO: MANTENER HUMEDO EL CONCRETO DURANTE UN PERIODO MINIMO DE 7 DIAS.
 - VER RECOMENDACIONES CONSTRUCTIVAS Y DE DURABILIDAD NSR-98.

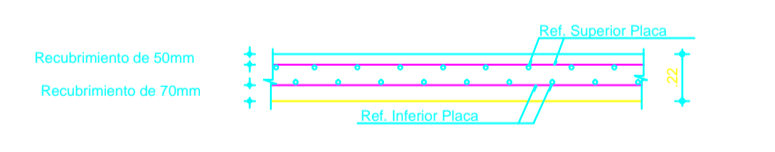
CONCRETO TANQUE: $f_c = 4.000 \text{ p.s.i (28 MPa)}$
ACERO $\phi 3/8"$: $f_y = 60.000 \text{ p.s.i (420.0 MPa)}$



DETALLE JUNTA DE MUROS TANQUE

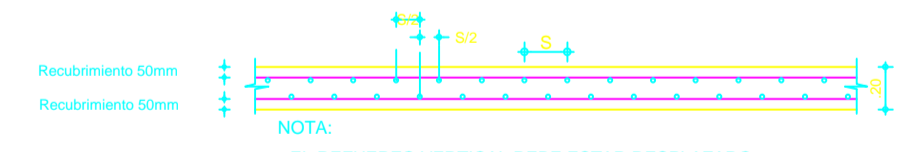


DETALLE 1
(Sin escala)



CORTE TIPICO DE PLACA DE CIMENTACION TANQUE

ESCALA.....1: 25



DETALLE PLANTA MUROS TANQUE

Escala.....1: 2 5

ESPECIFICACIONES

CANTIDAD VARILLAS
NUMERO VARILLAS
2 # 4 2 5
LONGITUD EN DECIMETROS

NOMENCLATURA REFUERZO		
N° VARILLA	DIAMETRO	LONGITUD (CM)
2	1/4"	10
3	3/8"	15
4	1/2"	20
5	5/8"	25
6	3/4"	30
7	7/8"	35
8	1"	40

CONCRETO:
 $f_c = \text{p.s.i } 30000$

ACERO:
 $f_y = 60.000 \text{ p.s.i } \phi \geq 3/8"$
 $f_y = 34.000 \text{ p.s.i } \phi 1/4"$