



CONSULTORIA PARA LA REALIZACIÓN DE ESTUDIOS TÉCNICOS Y DISEÑOS PARA LA AMPLIACIÓN DEL CENTRO DE ASOMENORES EN TURBACO BOLIVAR, DEL PROGRAMA DE RESPONSABILIDAD PENAL PARA ADOLESCENTES DEL INSTITUTO COLOMBIANO DE BIENESTAR FAMILIAR (TURBACO - BOLÍVAR)
CONTRATO 2123655



ING. J. A. CUBILLOS V.
MAT. # 25200-22000 CUNDINAMARCA

DIRECTOR PROYECTO

ARQ. FEDERICO CARDONA PABÓN
Matrícula Profesional N° 25700-43848 CND

COORDINADOR DEL PROYECTO:

ARQ. ANDRES ORTIZ MARTINEZ
Matrícula Profesional N° A25202000 - 79624569

ARQUITECTO DISEÑADOR RESPONSABLE

ARQ. JOSÉ LUIS MARCANTONI
Matrícula Profesional N° 13293

Vo. Bo. INTERVENTORIA:

CONSORCIO CONSULTORES CIVILES 2012
ING. ALVARO ECTARIO GOMEZ CASAS
MAT. 13300-10335

CONSORCIO CONSULTORES CIVILES 2012
ING. MARTIN HESTERO
DIRECTOR

CONSORCIO CONSULTORES CIVILES 2012
ING. NOA E GARZON
RESPONSABLE TECNICA

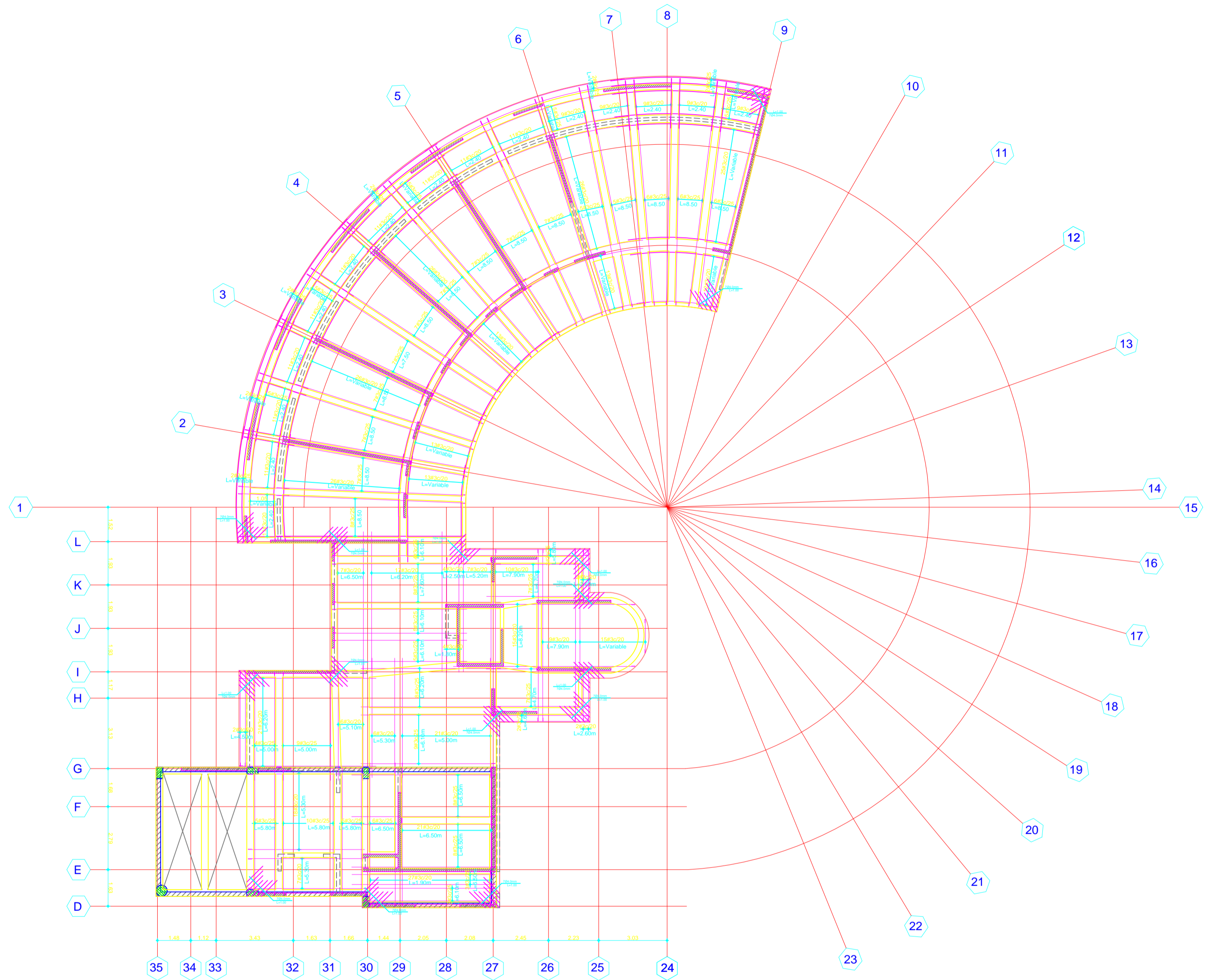
No.	FECHA	MODIFICACIONES	ELABORADO
0	29/05/2013	Refuerzo adicional	
1			
2			
3			
4			

No.	PROYECTO
	FONADE
VERSIÓN	ESCALA
	1:100

CONTENIDO
CENTRO DE ASOMENORES EN TURBACO
PLANTA DE REFUERZO INFERIOR
PLANTA DE CUBIERTA

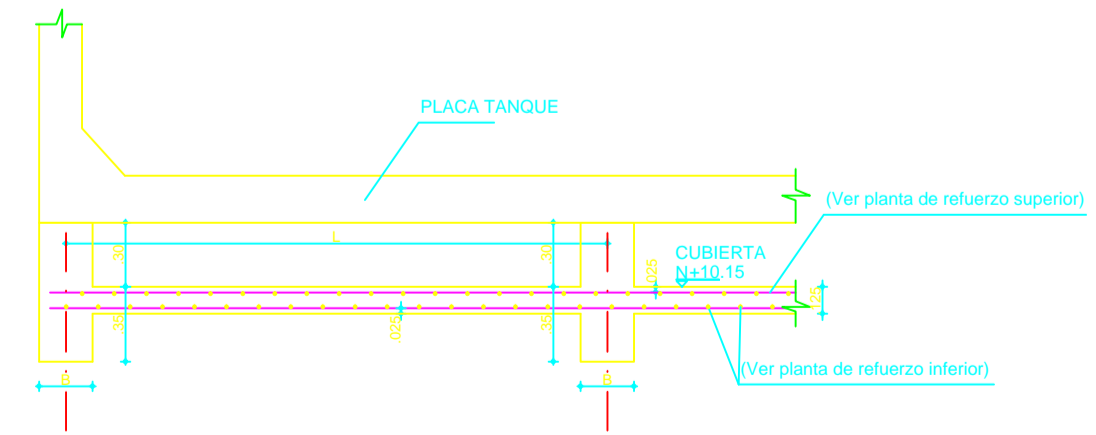
MUNICIPIO TURBACO
DEPARTAMENTO BOLÍVAR

PLANO
EST
12 de .
MAYO DE 2013



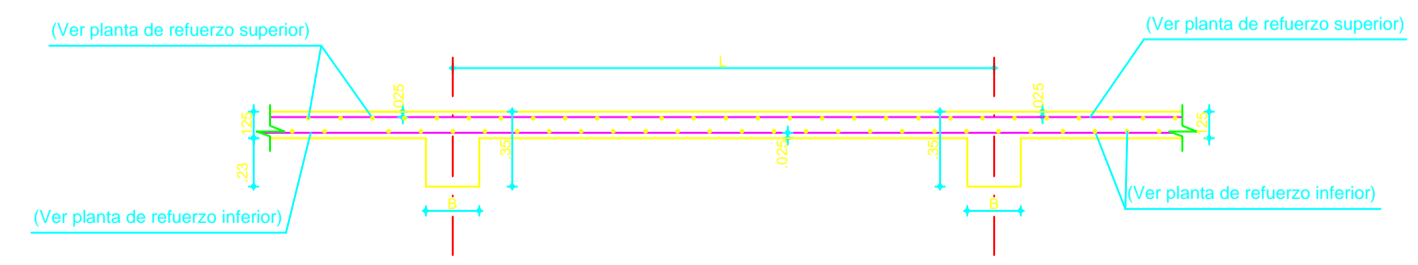
PLANTA DE REFUERZO INFERIOR
PLANTA DE CUBIERTA

ESCALA.....1-100



CORTE TIPICO DE PLACA MACIZA
ZONA DE TANQUE

ESCALA.....1-25



CORTE TIPICO DE PLACA MACIZA

ESCALA.....1-25

ESPECIFICACIONES

2#425

NOMENCLATURA REFUERZO		
N°BARRA	DIAMETRO	LONGITUD (M)
2	14	10
3	38	15
4	12	20
5	38	25
6	34	30
7	78	35
8	1	40

CONCRETO:
f_c = p.s.i 3000

ACERO:
f_y = 60.000 p.s.i Ø >= 38"
f_y = 34.000 p.s.i Ø 14"