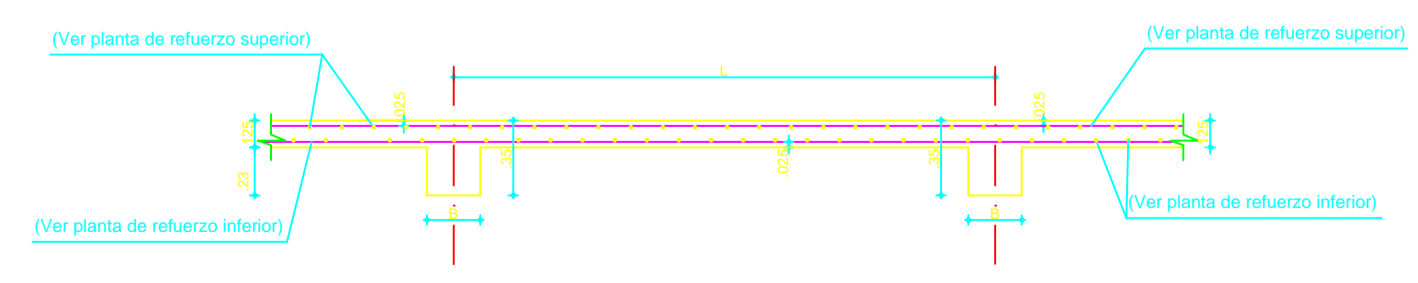


PLANTA DE REFUERZO SUPERIOR
PLANTA DE SEGUNDO PISO
 ESCALA.....1-100



CORTE TÍPICO DE PLACA MACIZA
 ESCALA.....1-25

ESPECIFICACIONES

2#425

NOMENCLATURA REFUERZO		
NÚMERO DE VARILLAS	DIMENSIONES	LONGITUD EN DECÍMETROS
2	14	10
3	38	15
4	12	20
5	38	25
6	34	30
7	78	35
8	1	40

CONCRETO:
 $f_c =$ p.s.l 3000

ACERO:
 $f_y = 60.000$ p.s.l $\phi \geq 38"$
 $f_y = 34.000$ p.s.l $\phi 14"$



CONSULTORÍA PARA LA REALIZACIÓN DE ESTUDIOS TÉCNICOS Y DISEÑOS PARA LA AMPLIACIÓN DEL CENTRO DE ASOMENORES EN TURBACO BOLÍVAR, DEL PROGRAMA DE RESPONSABILIDAD PENAL PARA ADOLESCENTES DEL INSTITUTO COLOMBIANO DE BIENESTAR FAMILIAR (TURBACO - BOLÍVAR)
 CONTRATO 2123655



DIRECTOR PROYECTO
 ARQ. FEDERICO CARDONA PABÓN
 Matrícula Profesional N° 25700-43848 CND

COORDINADOR DEL PROYECTO:
 ARQ. ANDRÉS ORTIZ MARTÍNEZ
 Matrícula Profesional N° A25202000 - 79624569

ARQUITECTO DISEÑADOR RESPONSABLE
 ARQ. JOSÉ LUIS MARCANTONI
 Matrícula Profesional N° 13293

Vo. Bo. INTERVENTORIA:
 CONSORCIO CONSULTORES CIVILES 2012
 ING. ALFONSO OCTAVIO GÓMEZ CASAS
 MAT. 13003-50335
 CONSORCIO CONSULTORES CIVILES 2012
 ING. MARTÍN PEÑERO
 DIRECTOR
 CONSORCIO CONSULTORES CIVILES 2012
 ING. NOVA E GARZÓN
 REPRESENTANTE LEGAL

No.	FECHA	MODIFICACIONES	ELABORÓ
0	29-05-2013	Refuerzo adicional	
1			
2			
3			
4			

No. PROYECTO FONADE
 VERSIÓN ESCALA 1:100

CONTENIDO
 CENTRO DE ASOMENORES EN TURBACO
 PLANTA DE REFUERZO SUPERIOR
 PLANTA DE SEGUNDO PISO

MUNICIPIO TURBACO
 DEPARTAMENTO BOLÍVAR

PLANO
EST
07 de .
 MAYO DE 2013