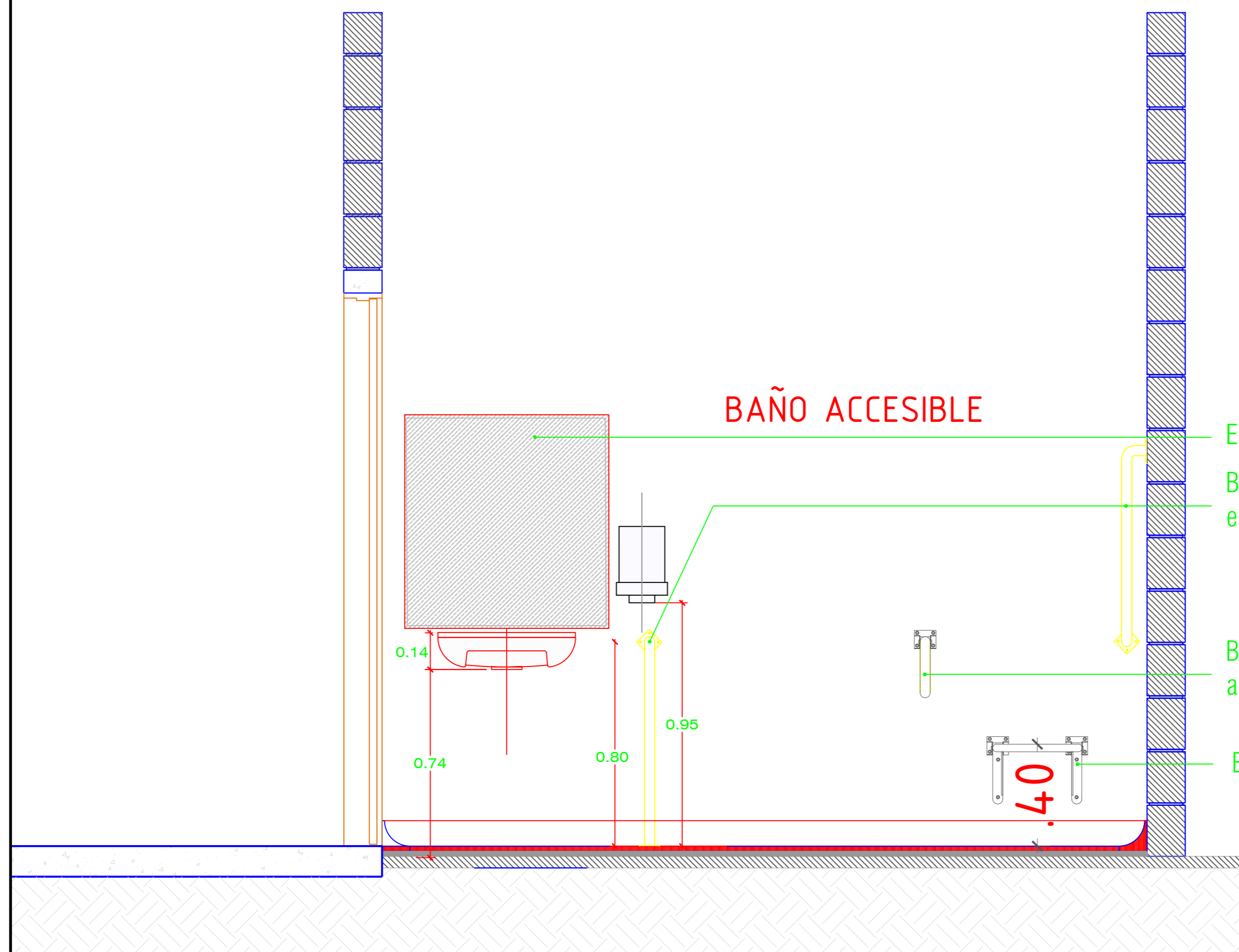


- Lavamanos tipo Valencia ó Space de corona o similar
- Banca abatible
- Ducha tipo teléfono
- Barra de apoyo en acero inoxidable abatible
- Piso antideslizante
- Barras de apoyo en acero inoxidable abatible
- Sanitario acujet tipo ref 02640 de corona o similar

PLANTA - BAÑO ACCESIBLE
ESCALA 1:25



- Espejo
- Barra fija de apoyo ducha en acero inoxidable
- Barra abatible de apoyo en acero inoxidable
- Banca abatible ducha

SECCIÓN - BAÑO ACCESIBLE
ESCALA 1:25

OBSERVACIONES :

- Los servicios sanitarios accesibles se deben ubicar en lugares accesibles próximos a las circulaciones principales.
- Si solo existe un baño para hombres y uno para mujeres, este debe ser accesible.
- La ubicación del baño accesibles se debe señalar de acuerdo a NTC 4139 y en piso con franja de 1.20 x 1.20 en color y textura contrastante de acuerdo a NTC 4144



CONSULTORÍA PARA LA REALIZACIÓN DE ESTUDIOS TÉCNICOS Y DISEÑOS PARA LA AMPLIACIÓN DEL CENTRO DE ASOMENORES EN TURBACO BOLIVAR, DEL PROGRAMA DE RESPONSABILIDAD PENAL PARA ADOLESCENTES DEL INSTITUTO COLOMBIANO DE BIENESTAR FAMILIAR (TURBACO - BOLÍVAR) CONTRATO 2123655

CONTIENE

BAÑO ACCESIBLE
PLANTA Y SECCION

ESCALA

1:25

FECHA

MARZO 2013

CODIGO

TR38

PLANO

20