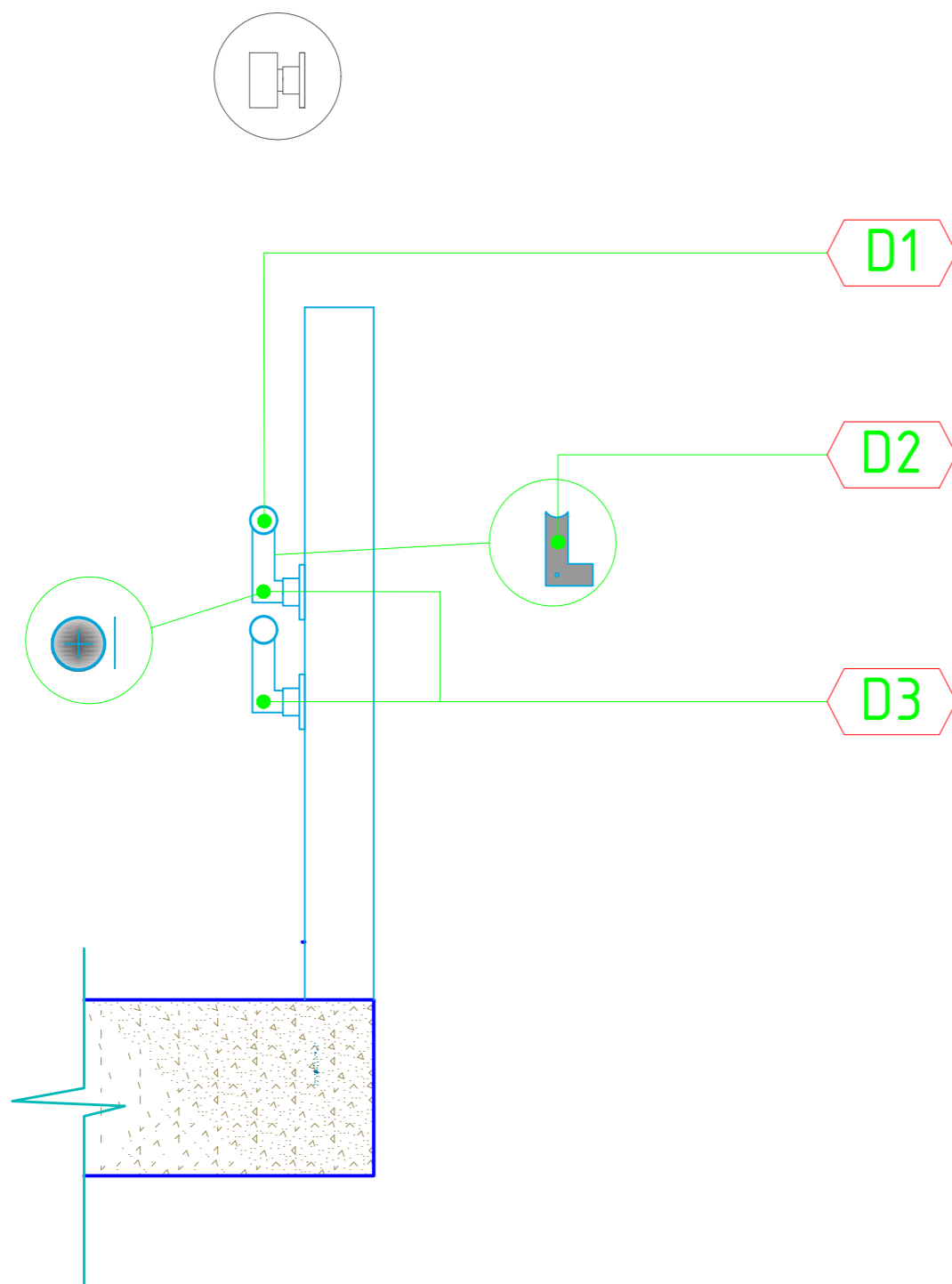


**ALZADO PASAMANOS ANCLADO AL MURO
ESCALA _____ 1:20**



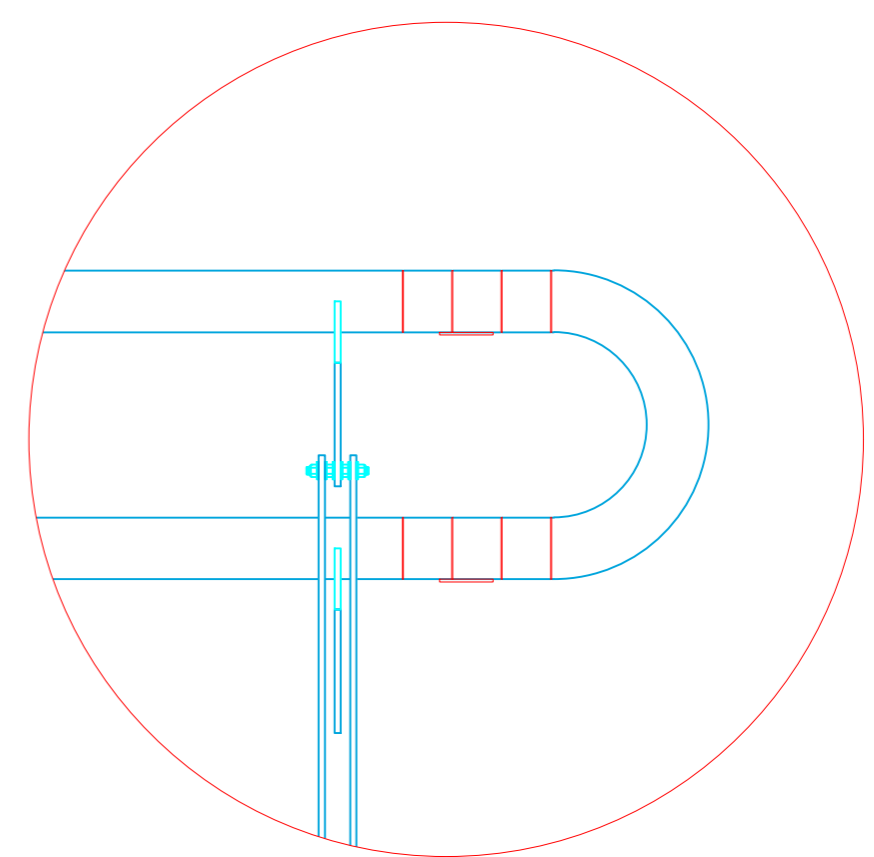
**SECCION PASAMANOS ANCLADO AL MURO
ESCALA _____ 1:20**

D - PASAMANOS

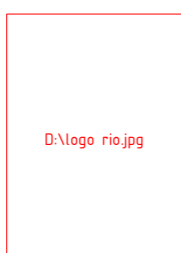
- D1** **Tubo Superior e intermedio**
Tubería cerramiento galvanizada $\phi 2''$ cal 18, acabado pintura electrostática. Instalado a 90cm de altura.
- D2** **Platinas soporte**
Platina hierro $2 \times \frac{1}{4}''$ acabado pintura electrostática
- D3** **Fijación de Parales**
Tornillo Antivandalico Ref. N20711.

OBSERVACIONES :

- Separación máxima de barras de seguridad 0.12 m.
- altura de barra superior e intermedia 0.90 mts a 0.95mts y 0.70 mts a 0.75 m.
- Se recomienda hacer una señalización para indicar a las personas invidentes el inicio y final de pasamanos e información del nivel o área de servicio correspondiente en sistema braille.
- Los pasamanos deben ser continuos en todo el recorrido de escaleras o rampas (incluso en los descansos)



DETALLE INICIO Y FIN DEL TRAMO



ANALISIS DE
ACCESIBILIDAD PARA EL
MEJORAMIENTO DE LOS
PROYECTOS DEL PAIS.

CONTIENE

**ACC11 DETALLE PASAMANOS ANCLADO
AL MURO**

ESCALA
**LA
INDICADA**

FECHA
2013

CODIGO
ACC11

PLANO
11