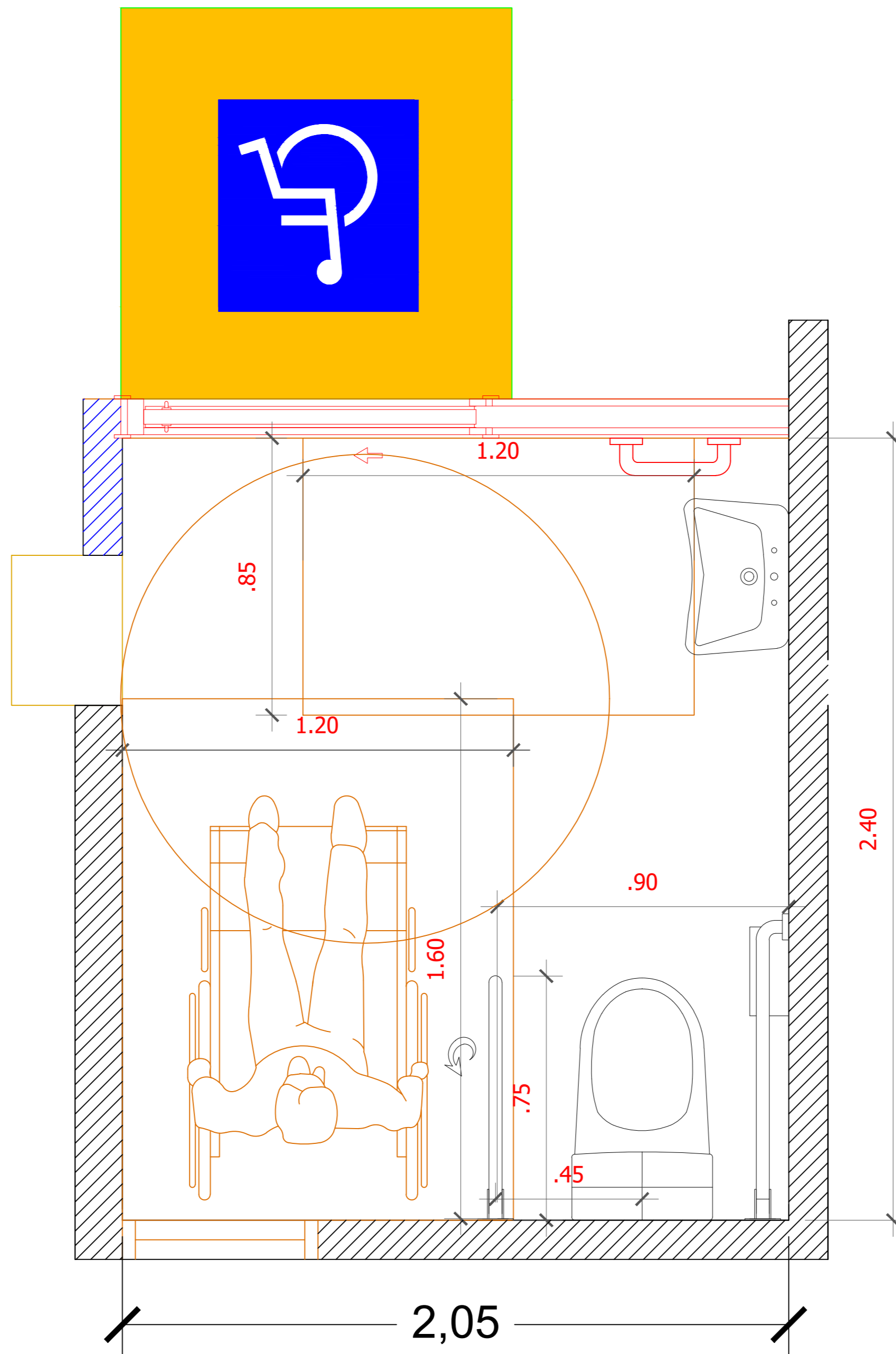


DETALLE BAÑO ACCESIBLE

ESCALA 1:20



OBSERVACIONES :

- Los servicios sanitarios accesibles se deben ubicar en lugares accesibles próximos a las circulaciones principales.
- Si solo existe un baño para hombres y uno para mujeres, este debe ser accesible.
- La ubicación del baño accesibles se debe señalar de acuerdo a NTC 4139 y en piso con franja de 1.20 x 1.20 en color y textura contrastante de acuerdo a NTC 4144

SANITARIO

1 ESPACIO DE TRANSFERENCIA LATERAL Y FRONTAL DEL INODORO



Se debe disponer de un espacio lateral y frontal al inodoro , de dimensiones mínimas 1.60 m x 1.20 m, que posibilite la transferencia de la persona al aparato sanitario.

2 El Asiento de los inodoros debe estar colocado a una altura comprendida entre 0.43 m y 0.50 m , respecto al nivel del piso terminado.

La valvula manual de descarga debe estar colocada a una altura máxima de 1.10 m con respecto al nivel de piso terminado.
Debe der accionable por presión , palanca o automática.

4 El dispensador de papel debe colocarse a alturas comprendidas entre 0.70 m y 0.90 m con respecto al nivel del piso terminado , siempre por debajo de las barras de apoyo.

5 En cada inodoro, debe disponerse una barra de apoyo horizontal y una vertical.

La barra de apoyo horizontal debe tener como mínimo 0.75 m de longitud , y se ubicara lateralmente al inodoro a una altura de 30 cms por encima de la del aparato, y a una distancia de 0.45 m con respecto al eje del mismo.

En caso de ubicarse una segunda barra de apoyo horizontal lateralmente , esta debe ser móvil y estar ubicada dentro del espacio de transferencia.
la barra de apoyo móvil, debe permanecer estable en su posición horizontal y tener un dispositivo que permita su rebatimiento en un plano vertical con eje de giro que permita dejar completamente libre el espacio lateral am partir del plano posterior del inodoro.

D:\logo rie.jpg

ANALISIS DE
ACCESIBILIDAD PARA EL
MEJORAMIENTO DE LOS
PROYECTOS DEL PAIS.

CONTIENE

TR38 BAÑO ACCESIBLE

PLANTA

ESCALA

1:20

FECHA

2013

CODIGO

TR38

PLANO

20