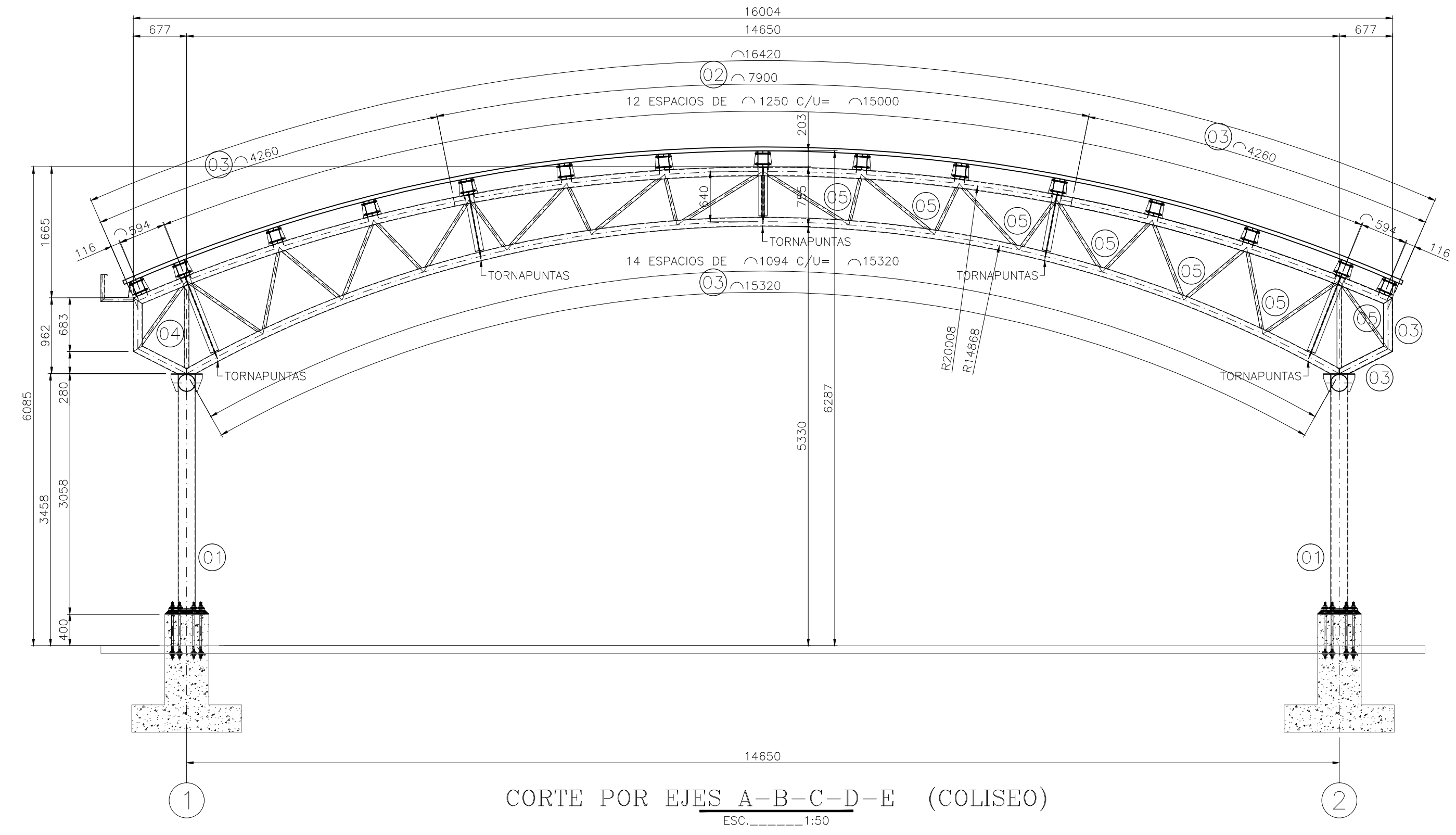
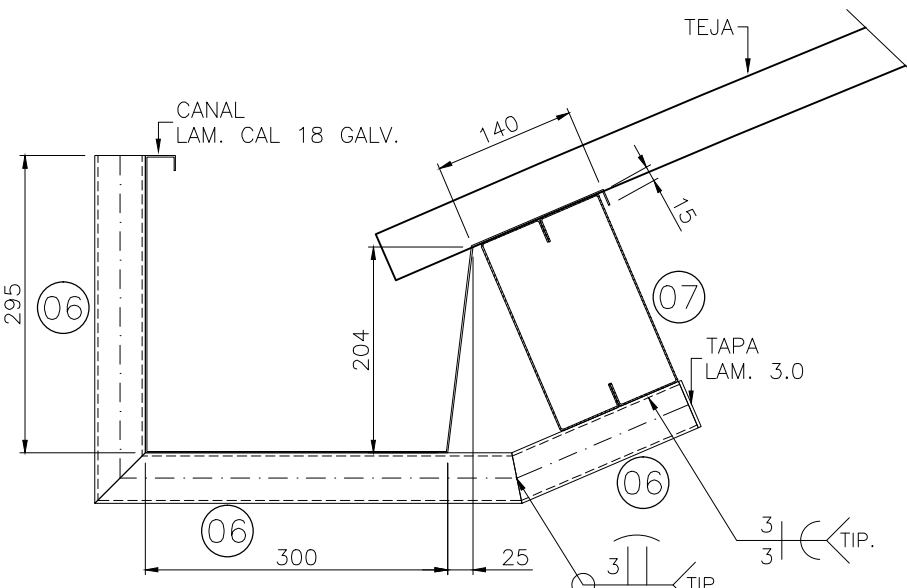


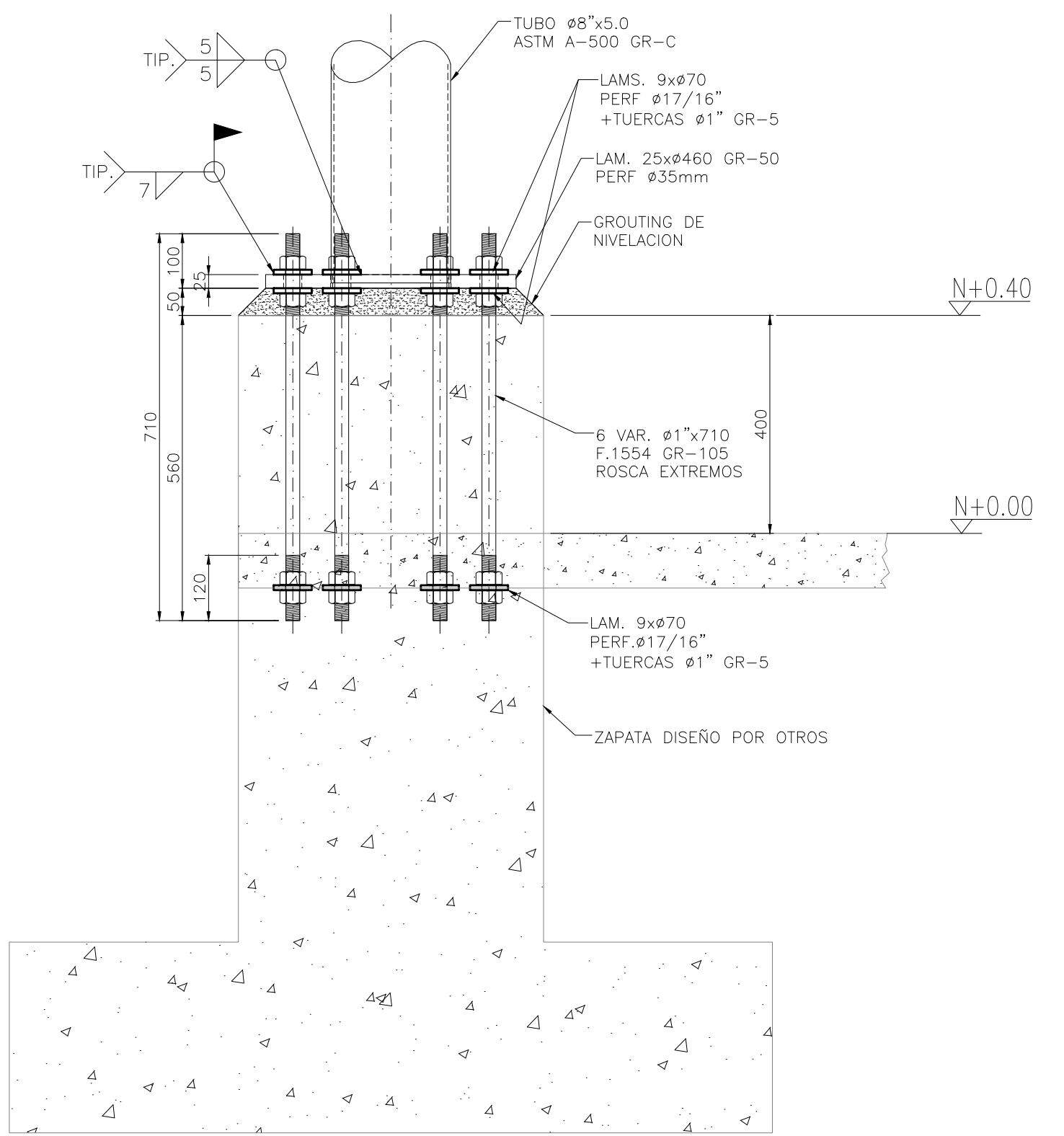
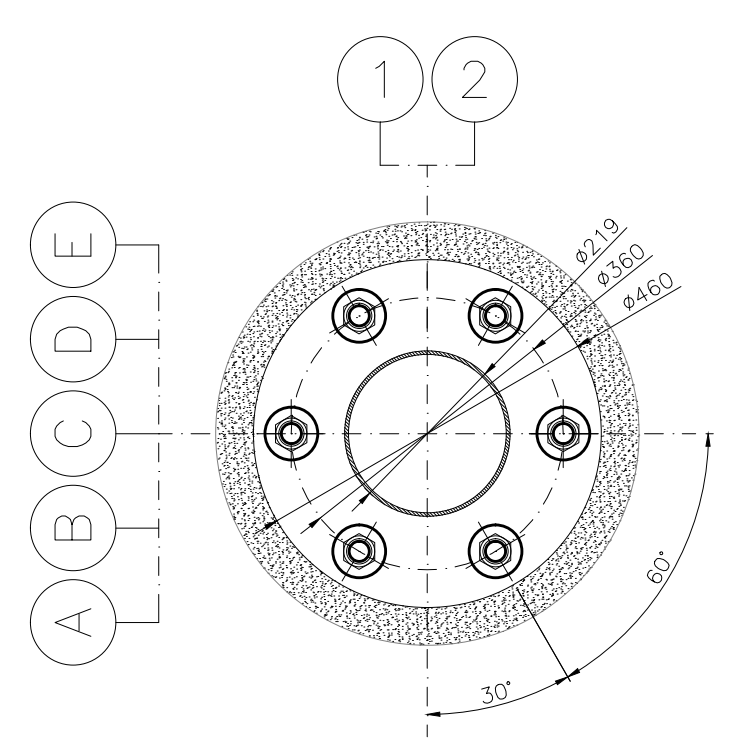
ELEVACION EJES 1 Y 2 (COLISEO)
ESC. 1:50



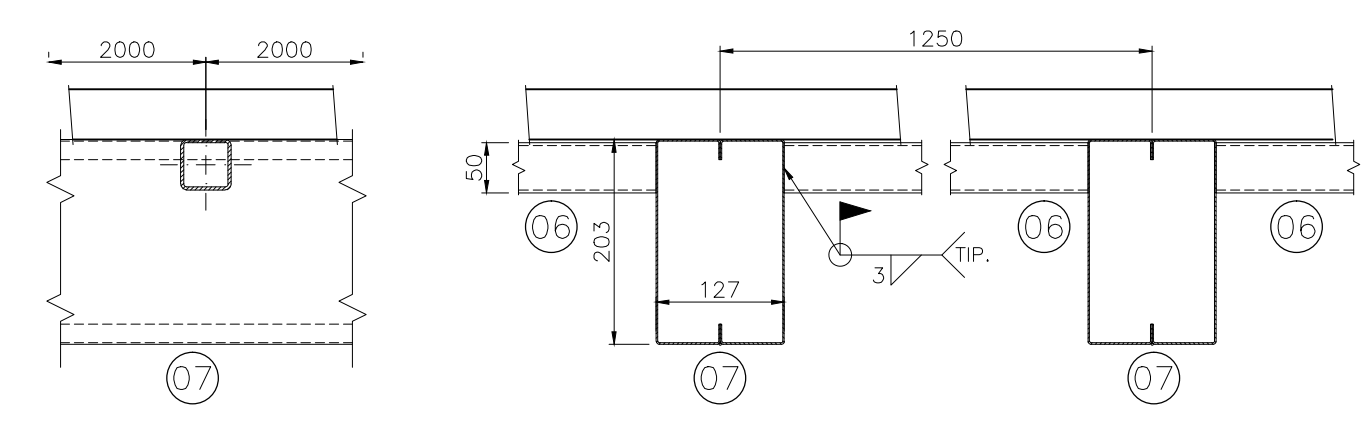
CORTE POR EJES A-B-C-D-E (COLISEO)
ESC. 1:50



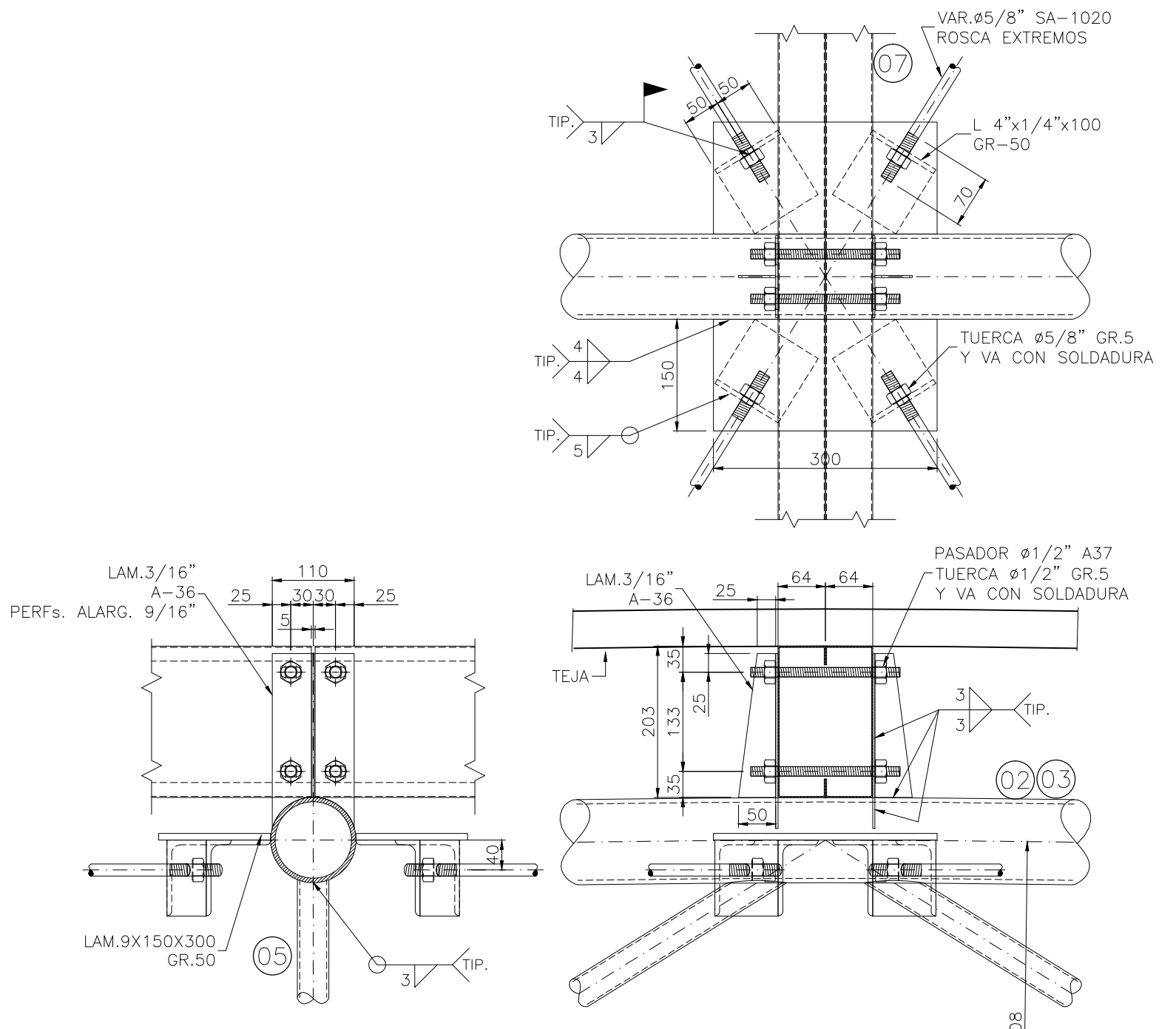
DETALLE SOPORTE CANAL VA CADA 1000
ESC. 1:7.5



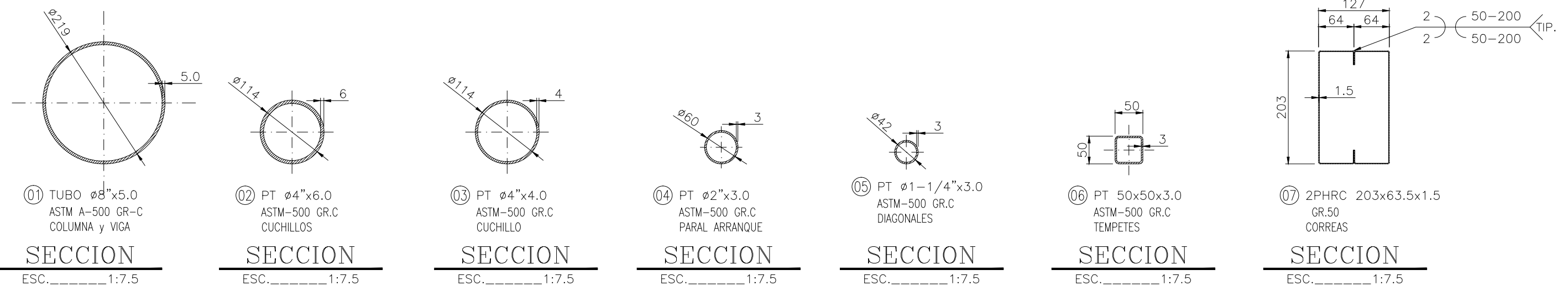
DETALLE 1
ESC. 1:10



DETALLE TEMPLETE
ESC. 1:7.5



DETALLE PORTACORREA Y SOPORTE CONTRAVIENTO
ESC. 1:7.5



SECCION ESC. 1:7.5

ESPECIFICACIONES DE DISEÑO

REGLAMENTO COLOMBIANO DE CONSTRUCCIÓN SISMO RESISTENTE NSR-10

CARGAS
MUERTA: 15 Kg/m²
ACCESORIOS ILUMINACION VARIOS: 10 Kg/m²
PESO PROPIO EST. METALICA: SIN CALCULOS
VIVA: 50 Kg/m²
VIENTO: 50 Kg/m²

PARAMETROS SISMICOS
PERFIL DEL SUELO TIPO C
ZONA DE AMENAZA SISMICA BAJA
GRUPO DE USO II
COEFICIENTE DE IMPORTANCIA 1.1
A_v = 0.10
R₀ = 2.7 R = 1.35
SISTEMA DM; PORTICOS ACERO PERFILES TUBULARES CERRADOS NO DUCTILES; COLUMNAS EN VOLADIZO

ESPECIFICACIONES DE MATERIALES

ANCLAJES
ANCLAJE QUIMICO: BARRAS #16 GRADO B 7
BARRAS A-37
SAE 1008
EPONICO EPOXON CERAMICS 6522
EPONICO HILTY RE-600

ANCLAJE MECANICO
ANCLAJE EXPANSION: HEB CUBA
BARRAS SAE 1020N (Embutidas)
BARRAS SAE 1008N (Embutidas)
BARRAS F 1554 GR-105 (Embutidas)

TORNILLERIA
TORNILLOS A-325
TORNILLOS A-490
TORNILLOS SAE Grado 5
TORNILLOS SAE Grado 6

PERFILES ESTRUCTURALES
PERFILES EUROPROF: ASTM A-992 G-60
PERFILES PREFABRICADOS (ASTM A-972)
PERFILES AMERICANOS TIPO W (G-50)
PERFILES AMERICANOS TIPO CHANNEL (G-50)
TUBERIA ESTRUCTURAL: A-500 GRADO C
PERFILES ANGILOS ASTM A-500 GR-50

LAMINAS DE CONEXIONES
Lam A-36
Lam A-92

PINTURA
LIMPIEZA SNORMA SSPC
SPC-SP 2
SPC-SP 3 (Limpieza Mecanica)
SPC-SP 4 (Metal Blanco)
SPC-SP 5 (Grado Comercial)
SPC-SP 6 (Grado Industrial)
SPC-SP 7 (Painting - Quimico)
SPC-SP 8 (Metal Case Blanco)

IMPRESIONES
Anticorrosivo Base Alquida
Anticorrosivo Base Epoxica
Auto imprimante

ACABADO
Embate Base Alquida
Embate Base Epoxica
Embate Urethane
Galvanizado en Caliente
Galvanizado en Frio (pinturas en obra - Galvanos o Zinn)

ENTREPOSOS
CONECTORES DE CORTANTE
Carvies A - 572 Gr 50

SOLDADURA
YALLER EPOX
SBR4 EPOX