

1- LA DISTANCIA HORIZONTAL DEL POSTE HASTA EL CDI ES DE 2.36 m (>2.3 m) Y LA DISTANCIA VERTICAL DE LA RED DE MT AL PISO ES DE 7.2 m (>5.6 m). LAS CUALES CUMPLEN CON LA DISTANCIAS MÍNIMAS DE SEGURIDAD ESTABLECIDAS EN LA TABLA 13.1 EN EL ARTÍCULO 13 DENOMINADO DISTANCIAS DE SEGURIDAD EN RETIE.

2-LA DISTANCIA ENTRE EL MEDIDOR Y EL NIVEL DEL SUELO ES DE 1.5m. PUEDE VERIFICARSE EN EL PLANO.



El conjunto de paneles solares (Generador fotovoltaico) se conecta a un inversor híbrido de 10 KW cuya tensión de red nominal es de 208/120 V a 60 Hz. Igualmente se conecta al inversor la red de B.T que proviene del transformador. La instalación de los paneles y la infraestructura correspondiente se coordinará en obra.

RED OPERADOR DE RED

INTERRUPTOR  
TERMOMAGNETICO

## SISTEMA UPS

TABLERO ELECTRICO

BARRAJE

---

TRANSFERENCIA AUTOMÁTICA

INVERSOR

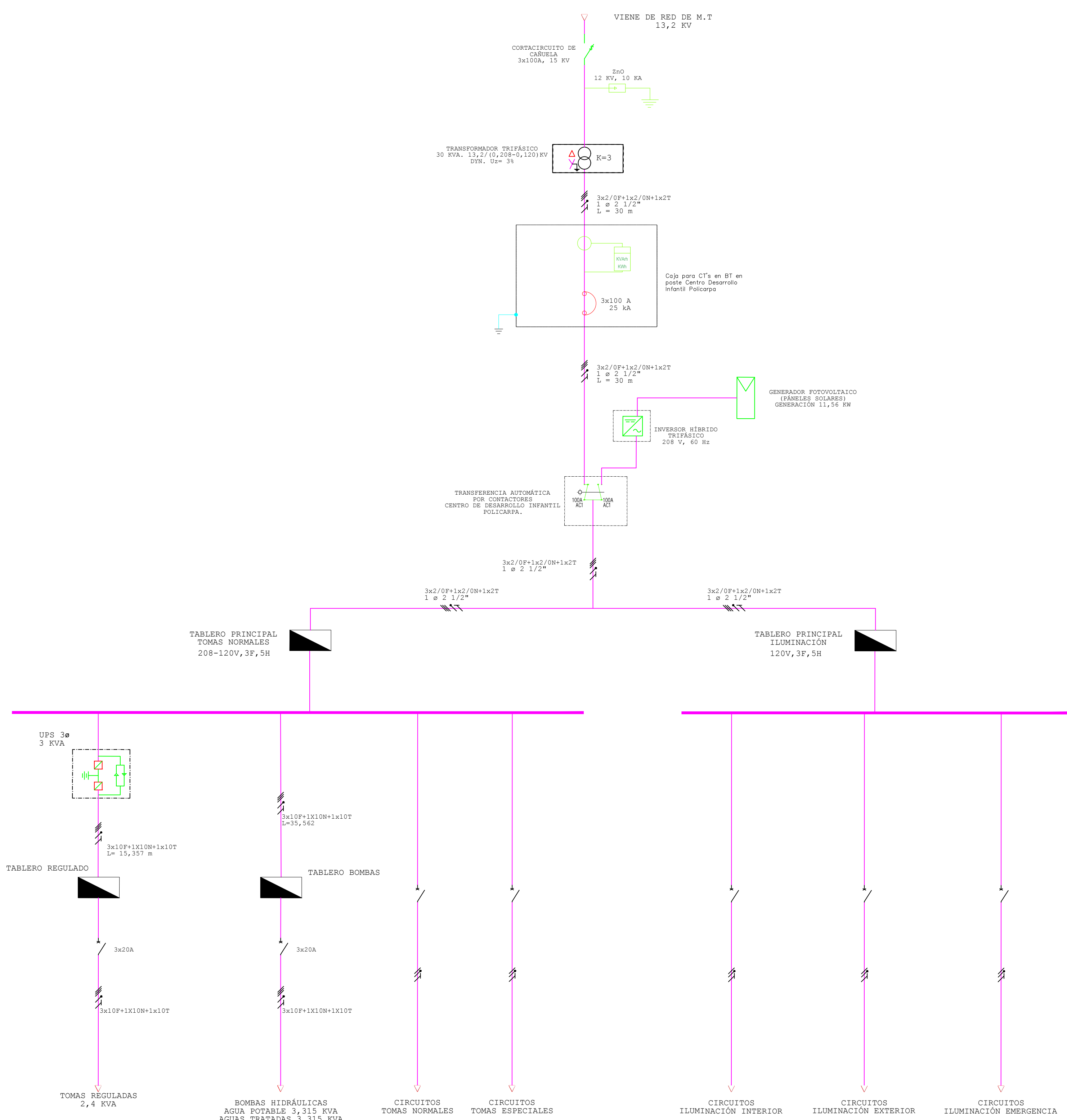
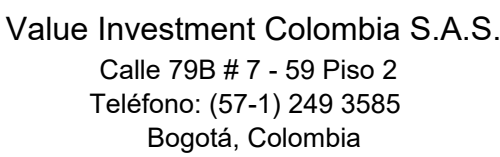


Diagrama de conexión de un cable de fibra óptica a un cable de cobre. El diagrama muestra la preparación de los cables: el cable de cobre se peló y se soldó un cable de aluminio al cable de cobre. El cable de fibra óptica se peló y se conectó al cable de aluminio. Se muestran detalles de la conexión, como la soldadura y la conexión de la fibra óptica al cable de aluminio. Se incluyen también detalles de la conexión de la fibra óptica al cable de aluminio y la conexión de la fibra óptica al cable de aluminio.

NOTAS:

1. PUNEO VUELDO CONFORME PARA LA ILUSTRACIÓN DEL SISTEMA DE AMPLIFICACIÓN DEL SISTEMA DE PUESTA A TIERRA.
2. EL SISTEMA DE AMPLIFICACIÓN SEDELE LAS NORMAS NTC ASSC, NTC-17 Y NTC-18.
3. EN LA FORMA DE DETALLES DE MONTAJE SE ILUSTRAN LOS DETALLES PARA LA AMPLIFICACIÓN DEL SISTEMA DE AMPLIFICACIÓN Y PUESTA A TIERRA.
4. LOS MONTAJES (TERMINALES) DEBERÁN DEBERÁN ESTAR INTERCONECTADOS CON CABLE NTC-17, NTC-18 Y NTC-19.
5. SE DEBERÁN INTERCONECTAR LAS PUESTAS A TIERRA DEL TRANSFORMADOR CON LA PUESTA A TIERRA DEL SISTEMA ELÉCTRICO CON EL CABLE NTC-19.
6. LOS TERMINALES DEBERÁN DEBERÁN SER 1 PULGADA DE LA CUBIERTA.



## Localización

Ingeniero *Henry G. Pinella R.*

Henry G. Pinilla Rodríguez

M.P: CN205-48264

Vo. Bo.

## Colaboradores

William Romero Rico

M.P: CN206-43660

Luis Carlos Moreno Ch.

### OBSERVACIONES

Nombre archivo

## CDI-POLICARPA

## Contenido

## DIAGRAMA UNIFILAR CONEXIÓN TRANSFORMADOR

Fecha	Escala
04/07/2017	S/E
Plano No.	Versión
E 5/7	1