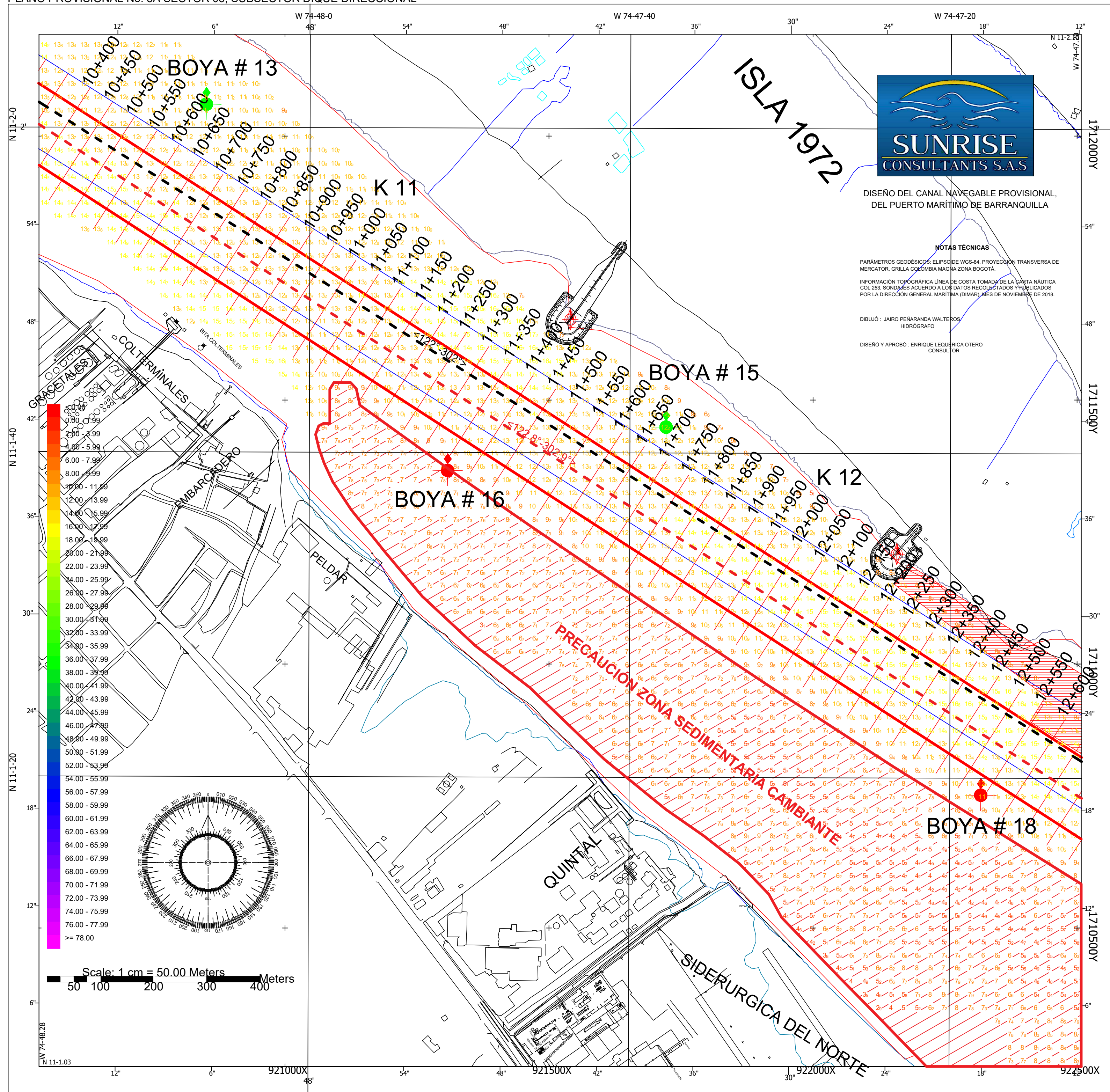


PLANO PROVISIONAL No. 5A SECTOR 03, SUBSECTOR DIQUE DIRECCIONAL



DISEÑO DEL CANAL NAVEGABLE PROVISIONAL,
DEL PUERTO MARITIMO DE BARRANQUILLA

NOTAS TÉCNICAS

PARAMETROS GEODÉSICOS: ELIPSOIDE WGS-84. PROYECCIÓN TRANSVERSA DE MERCATOR. GRILLA COLOMBIA MAGNA ZONA BOGOTÁ.

INFORMACIÓN TOPOGRÁFICA: LÍNEA DE COSTA TOMADA DE LA CARTA NAUTICA COL 353. SONOMES ACUERDO A LOS DATOS RECOLECTADOS Y PUBLICADOS POR LA DIRECCIÓN GENERAL MARITIMA (DIMAR), MES DE NOVIEMBRE DE 2018.

DIBUJÓ: JAIRO PEÑARANDA WALTEROS
HIDROGRAFO

DISEÑO Y APROBÓ: ENRIQUE LEQUERICA OTERO
CONSULTOR