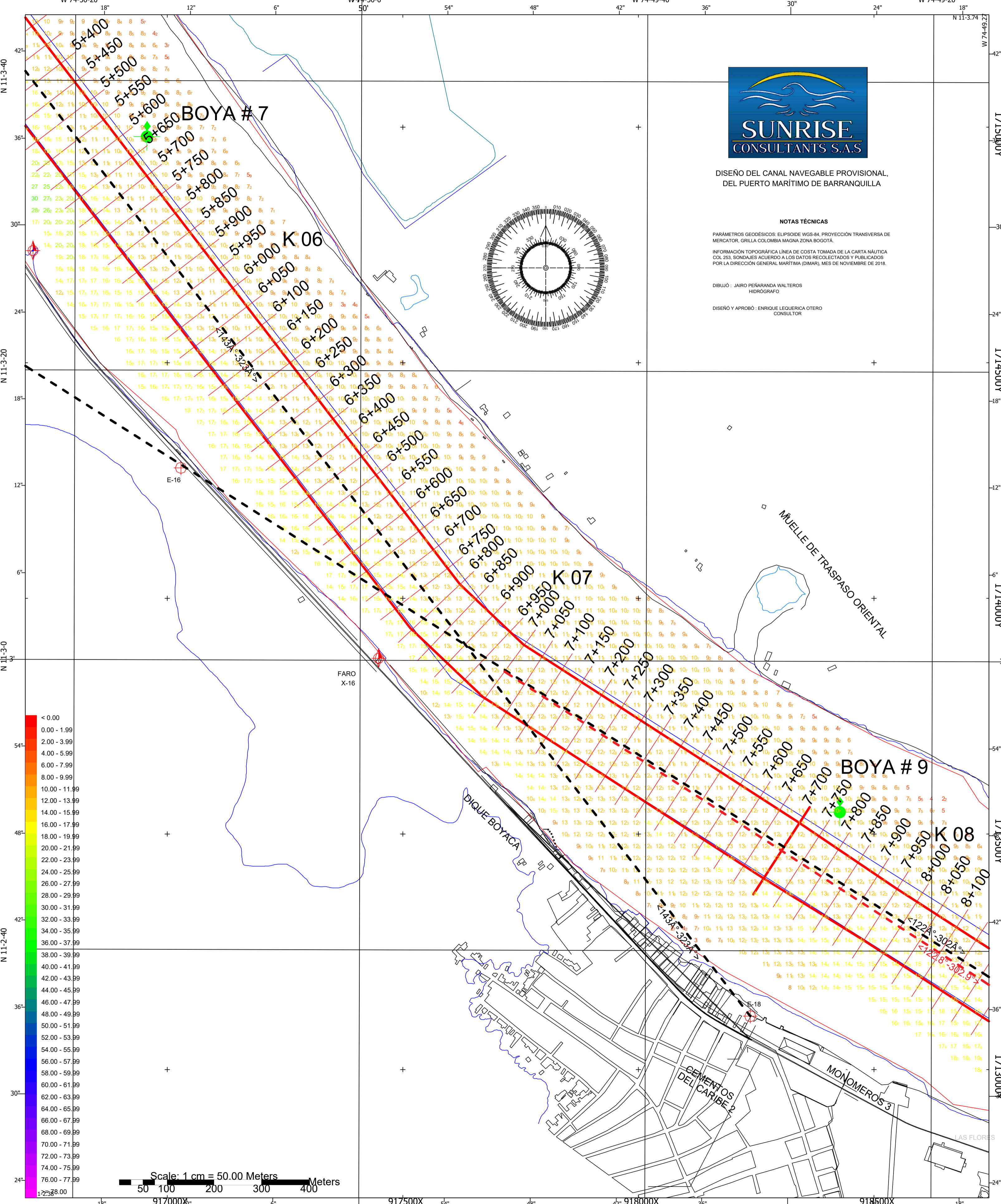
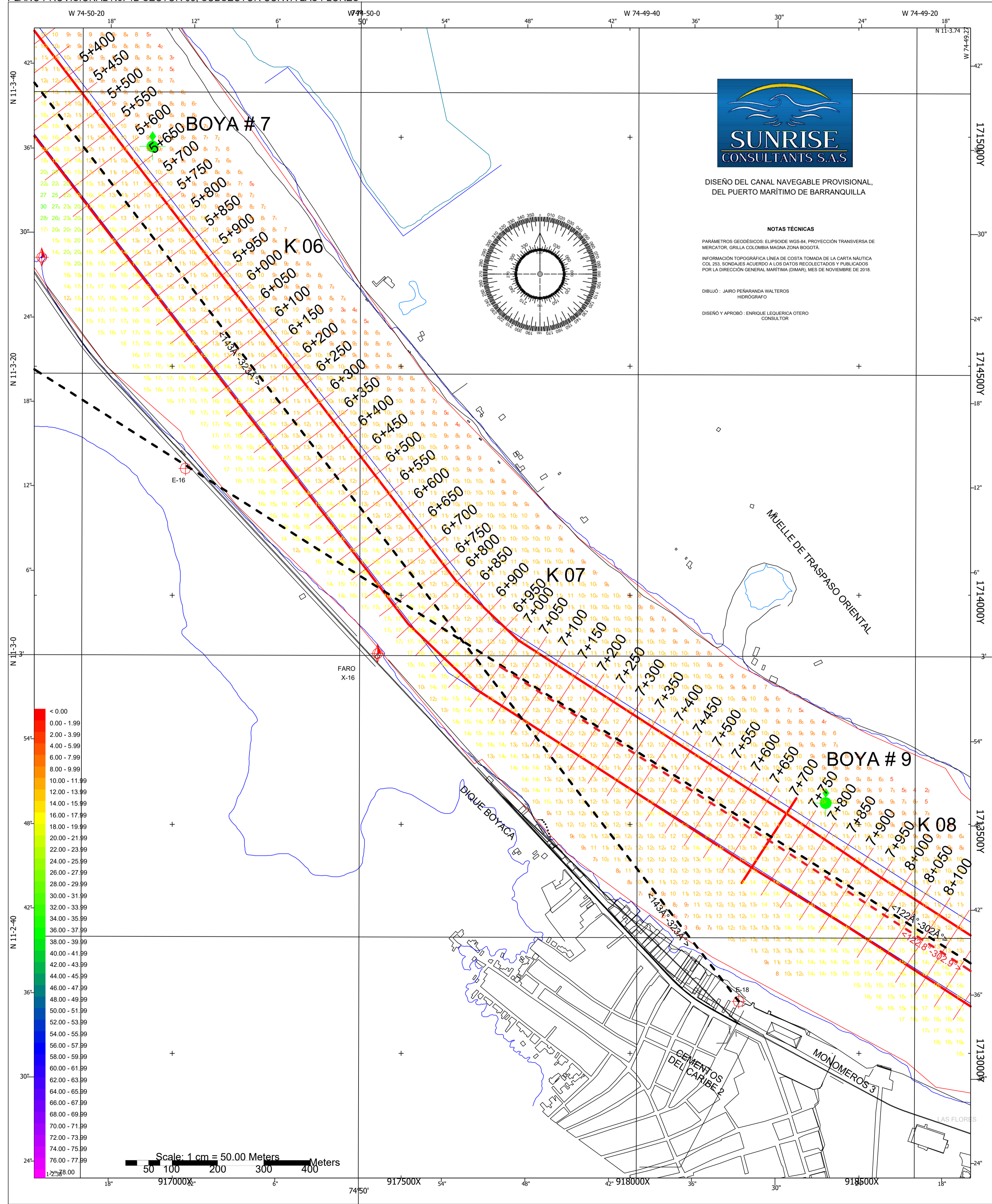


PLANO PROVISIONAL No. 4B SECTOR 03. SUBSECTOR CURVA LAS FLORES



DISEÑO DEL CANAL NAVEGABLE PROVISIONAL DEL PUERTO MARÍTIMO DE BARRANQUILLA

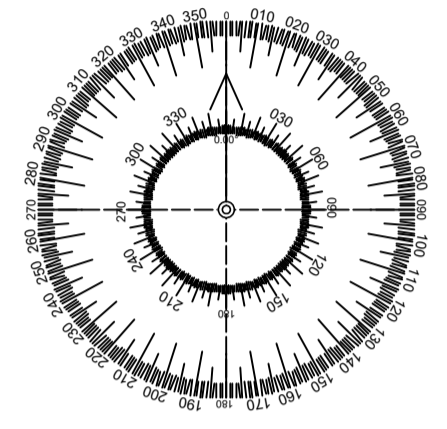
NOTAS TÉCNICAS

PARÁMETROS GEODÉSICOS: ELIPSOIDE WGS-84. PROYECCIÓN TRANSVERSA DE MERCATOR. GRILLA COLOMBIANA (MORNA) ZONA BOGOTÁ.

INFORMACIÓN TOPOGRÁFICA LÍNEA DE COSTA TOMADA DE LA CARTA NAÚTICA COL 251, SONDAJES ACUERDO A LOS DATOS RECOLECTADOS Y PUBLICADOS POR LA DIRECCIÓN GENERAL MARITIMA (DMAR), MES DE NOVIEMBRE DE 2018.

DIBUJO - JAIRO PÉREZBARBOSA WALTEROS HIDROGRÁFO

DISEÑO Y APROBÓ - ENRIQUE LEDUECA OTERO CONSULTOR



Scale: 1 cm = 50.00 Meters

