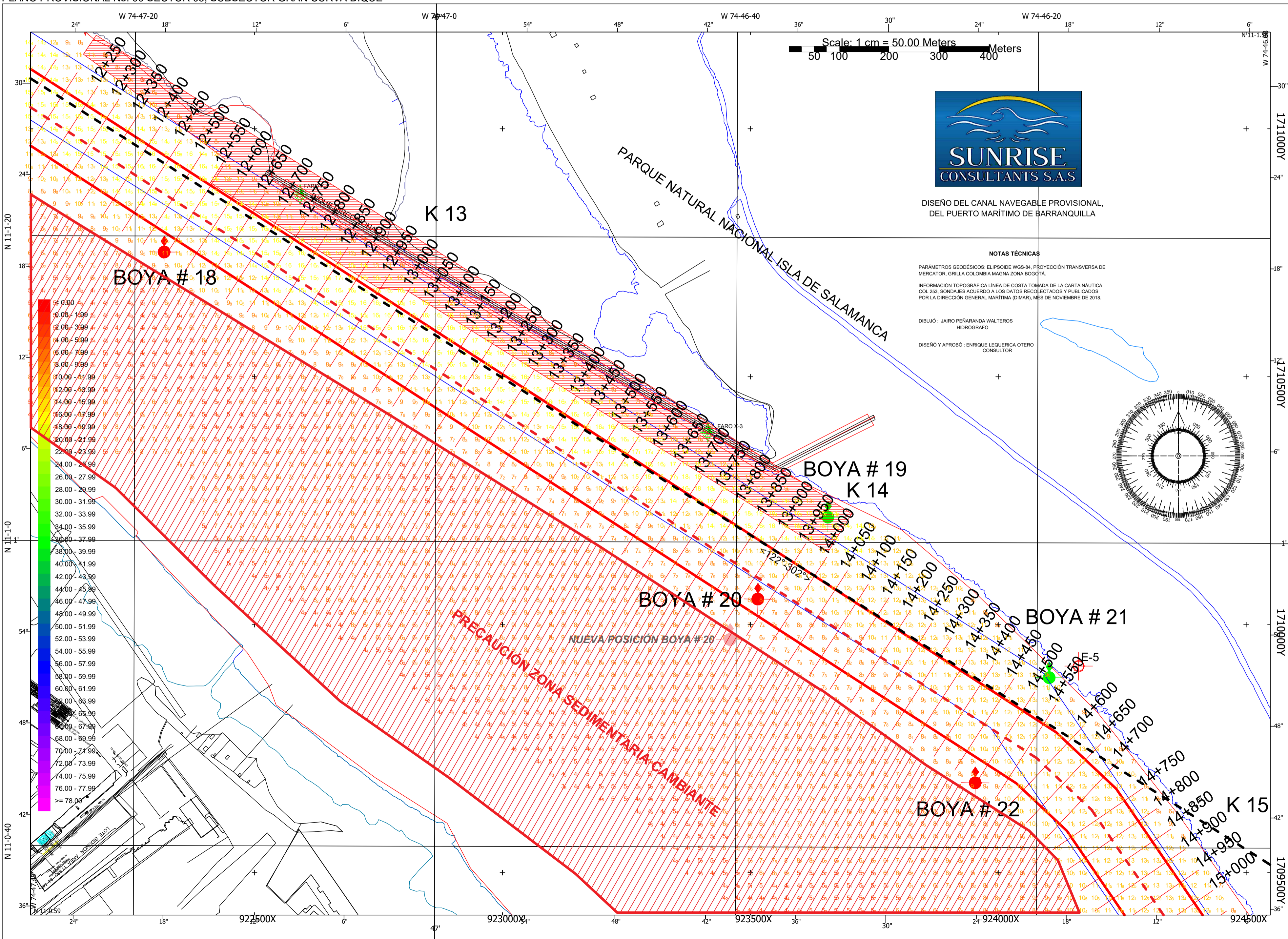


PLANO PROVISIONAL No. 06 SECTOR 03, SUBSECTOR GRAN CURVA DIQUE



DISEÑO DEL CANAL NAVEGABLE PROVISIONAL,  
DEL PUERTO MARÍTIMO DE BARRANQUILLA

NOTAS TÉCNICAS

PARÁMETROS GEODÉSICOS: ELIPSOIDE WGS-84, PROYECCIÓN TRANSVERSA DE MERCATOR, GRILLA COLOMBIA MAGNA ZONA BOGOTÁ.

INFORMACIÓN TOPOGRÁFICA LÍNEA DE COSTA TOMADA DE LA CARTA NAUTICA COL 283, SONDAJES ACUERDO A LOS DATOS RECOLECTADOS Y PUBLICADOS POR LA DIRECCIÓN GENERAL MARÍTIMA (DIMAR), MES DE NOVIEMBRE DE 2016.

DIBUJÓ: JAIRO PEÑARANDA WALTEROS  
HIDROGRAFO

DISEÑO Y APROBO: ENRIQUE LEQUERICA OTERO  
CONSULTOR

