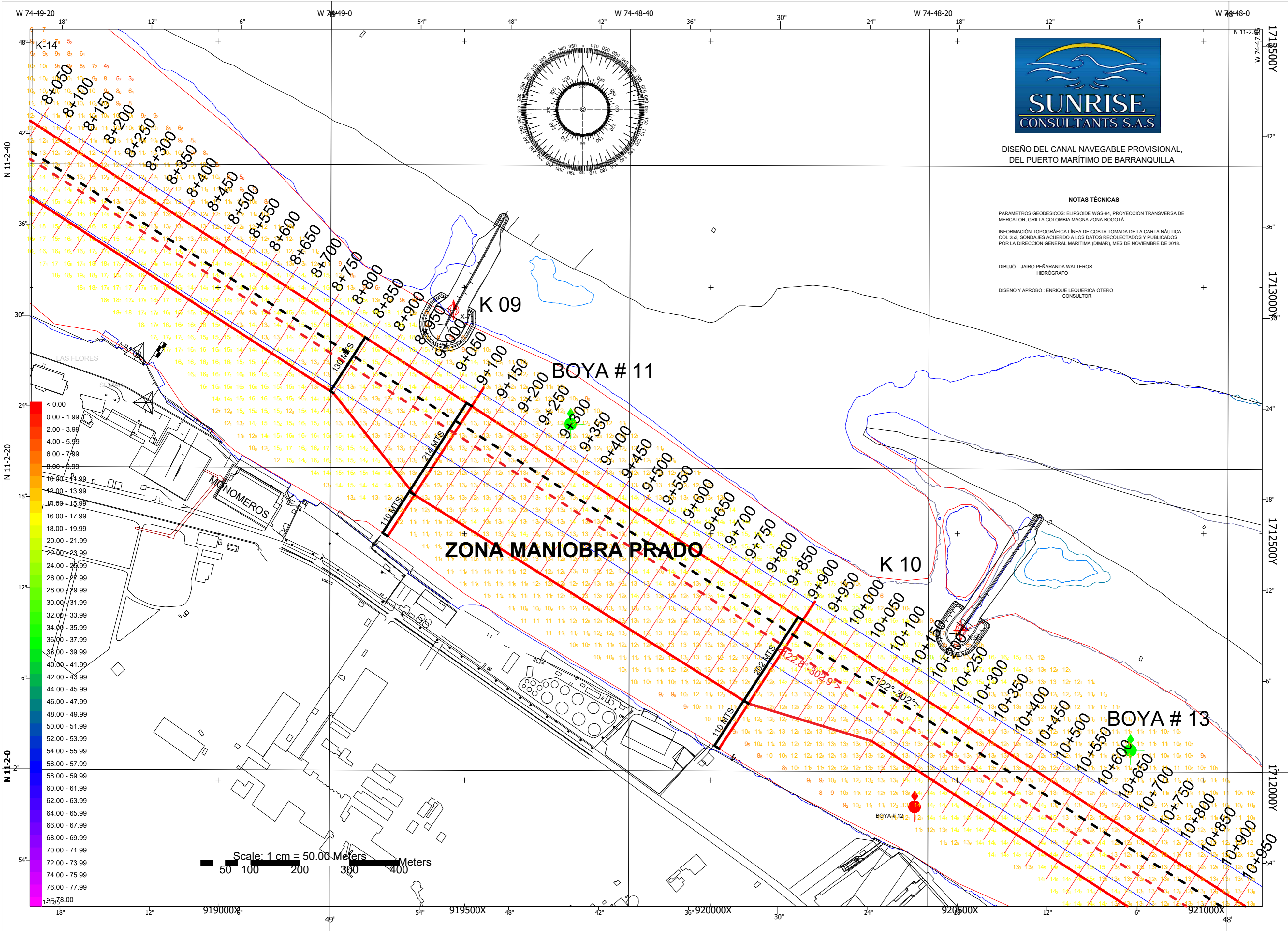


PLANO PROVISIONAL No. 05 SECTOR 03, SUBSECTOR ZONA DE MANIOBRA PRADO



DISEÑO DEL CANAL NAVEGABLE PROVISIONAL, DEL PUERTO MARÍTIMO DE BARRANQUILLA

NOTAS TÉCNICAS

PARÁMETROS GEODÉSICOS: ELIPSOIDE WGS-84, PROYECCIÓN TRANSVERSA DE MERCATOR, GRILLA COLOMBIA MAGNA ZONA BOGOTÁ.
 INFORMACIÓN TOPOGRÁFICA LÍNEA DE COSTA TOMADA DE LA CARTA NÁUTICA COL 253, SONDAJES ACUERDO A LOS DATOS RECOLECTADOS Y PUBLICADOS POR LA DIRECCIÓN GENERAL MARÍTIMA (DIMAR), MES DE NOVIEMBRE DE 2018.

DIBUJO: JAIRO PEÑARANDA WALTEROS
 HIDROGRAFO

DISEÑO Y APROBÓ: ENRIQUE LEQUERICA OTERO
 CONSULTOR

Scale: 1 cm = 50.00 Meters

