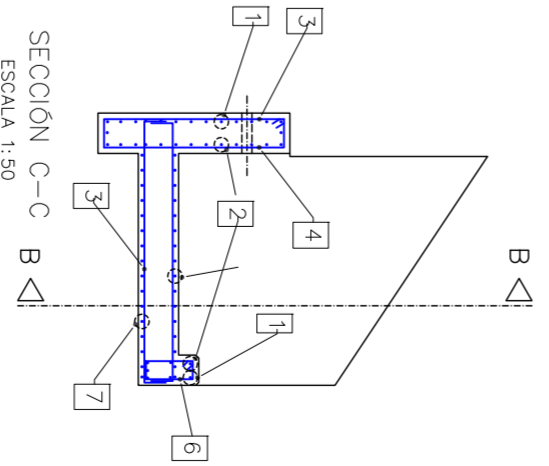
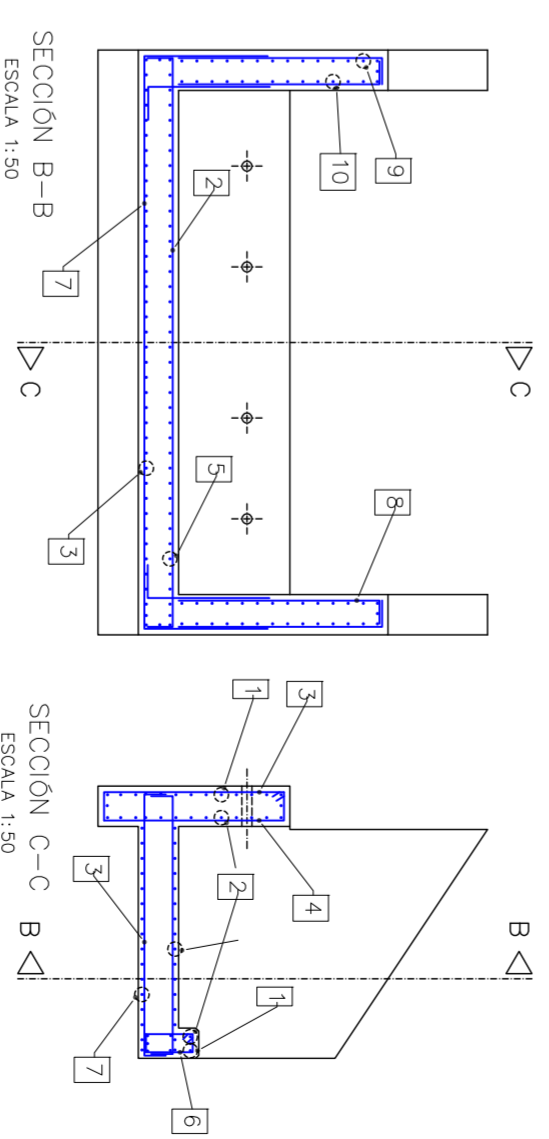
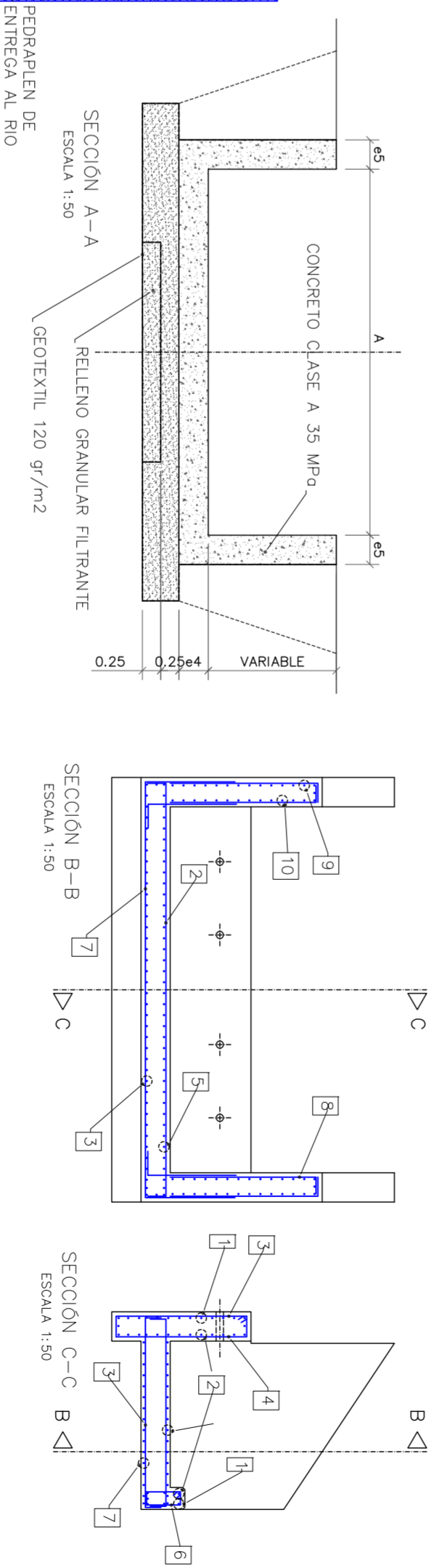
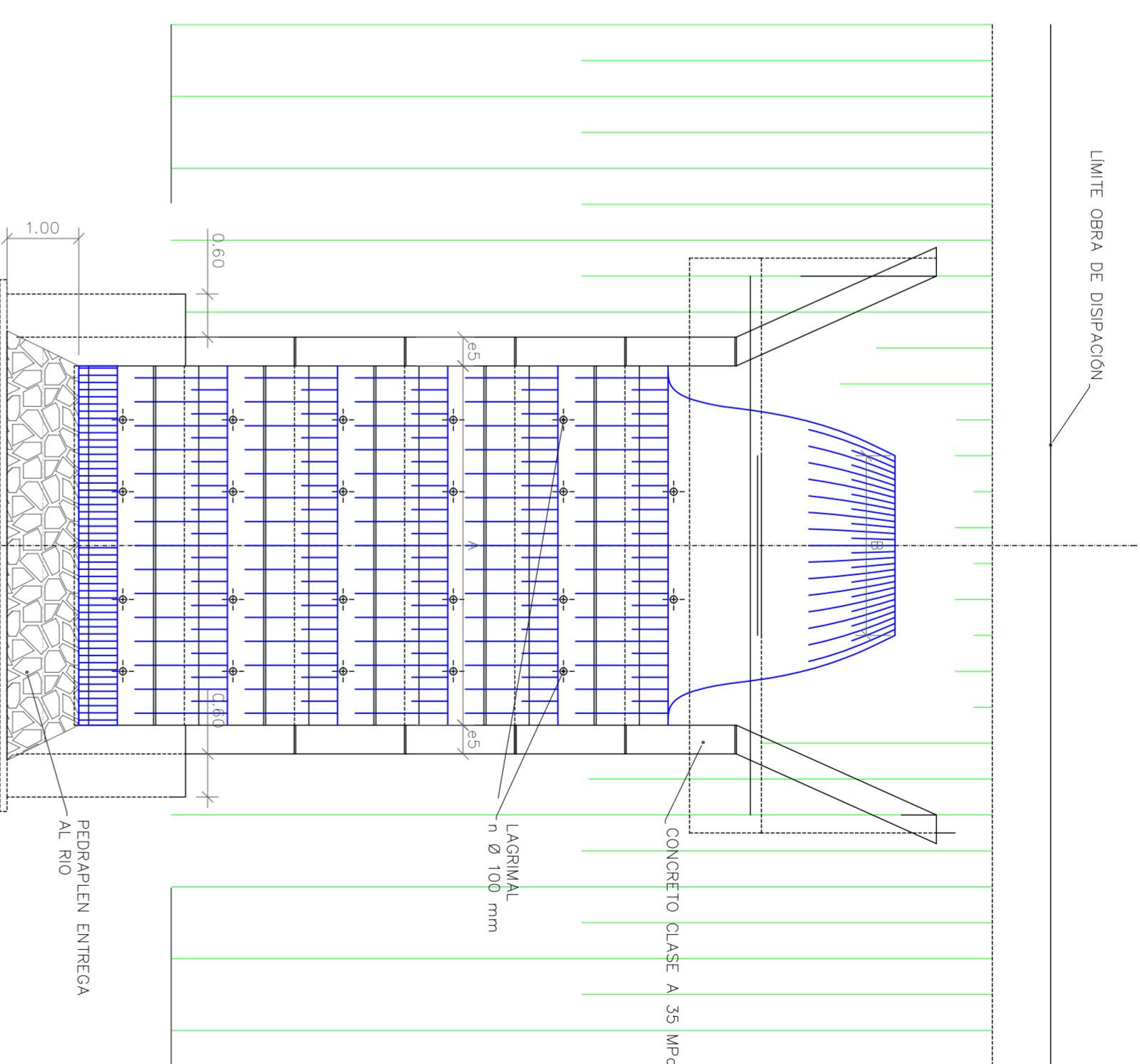
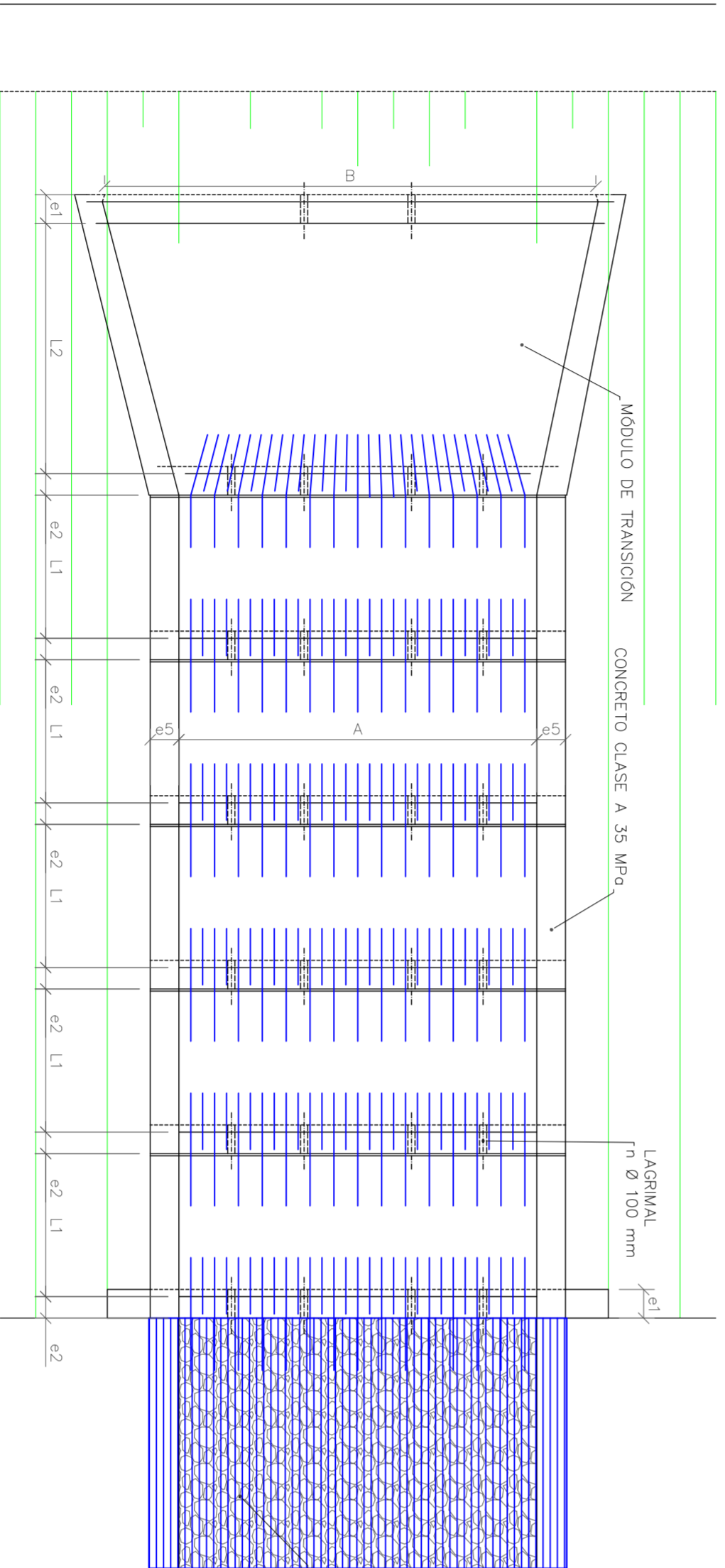
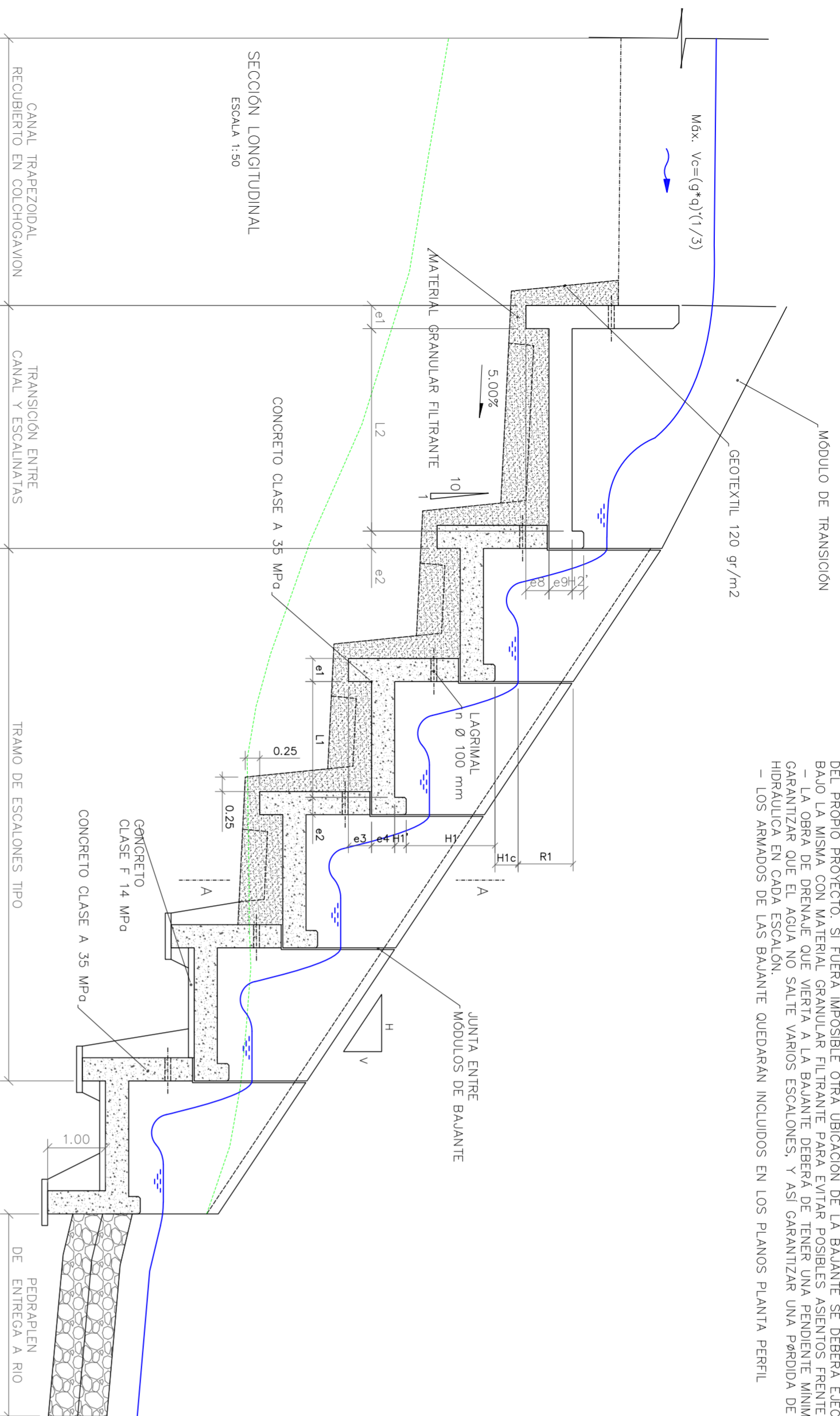


DETALLES DISIPADOR ESCALONADO "STEPPED POOLED"

NOTAS CONSTRUCTIVAS DE LA BAJANTE:  
 - LAS BAJANTES ESCALONADAS DEBERÁN ESTAR PREFERIBLEMENTE CIMENTADAS SOBRE TERRENO NATURAL EXCAVADO. SE COMPROBARÁ EN OBRA QUE LA CIMENTACIÓN DE LAS MISMAS ES SUFICIENTE PARA RESISTIR LAS CARGAS HIDRAULICAS Y NO SE PRODUCIRÁN ASIENTOS ANTE POSIBLES FILTRACIONES.  
 - ES PREFERIBLE NO CIMENTAR UNA BAJANTE ESCALONADA EN UN RELLENO, AUNQUE DICHO RELLENO SEA EL DEL PROPIO PROYECTO. SI FUERA IMPOSIBLE OTRA UBICACIÓN DE LA BAJANTE SE DEBERÁ EJECUTAR EL RELLENO BAJO LA MISMA CON MATERIAL GRANULAR FILTRANTE PARA EVITAR POSIBLES ASIENTOS FRENTE A FILTRACIONES.  
 - LA OBRA DE DRENAJE QUE VIERTA A LA BAJANTE DEBERÁ DE TENER UNA PENDIENTE MÍNIMA PARA GARANTIZAR QUE EL AGUA NO SALTE VARIOS ESCALONES, Y ASÍ GARANTIZAR UNA PÉRDIDA DE CARGA HIDRAULICA EN CADA ESCALÓN.  
 - LOS ARMADOS DE LAS BAJANTES QUEDARÁN INCLUIDOS EN LOS PLANOS PLANTA PERFIL



DIMENSIONES DISIPADOR DE ENERGIA CANAL DE DESCARGA EBAR PAIPA

NOMBRE DISIPADOR	Ø/H (m)	B (m)	A (m)	Q (m³/s)	q (m³/s/m)	H1c (m)	H1' (m)	T (H+V) (m)	e1 (m)	e2 (m)	e3 (m)	e4 (m)	e5 (m)	L1 (m)	H1 (m)	R1 (m)
-	2.2	2.2	4.4	2.0	0.67	0.55	-	0.25	0.20	-	0.2	0.25	4.4	0.94	0.22	

RED VITAL PAIPA S.A.E.S.P

MUNICIPIO DE PAIPA

UNIÓN TEMPORAL PMALC SEPARADO PAIPA

INTERVENIOR:

V.B RED VITAL S.A.E.S.P

MODIFICACIONES

FECHA MODIFICACION NOMBRE ING. RESPONSABLE FIRMA

REFORMULACIÓN DEL SISTEMA DE ALCANTARILLADO SEPARADO DEL PLAN MAESTRO DE ALCANTARILLADO DEL MUNICIPIO DE PAIPA

MUNICIPIO DE PAIPA

CONTIENE: CONFIGURACION DE DISEÑO DISIPADOR DE ENERGIA STEPPED POOL.

PROYECTO: PAIPA-PMALC-001

FECHA: FEBRERO DE 2017

PLANO No. 2H/3



DISEÑO: ING. ANDRÉS LEONARDO BECERRA L. M.P. 1238282878 BVC

ING. DINA ESPINOZA TORO AMAYA M.P. 1238172580

ING. LUDY JANETH CORCHUELO LARA M.P. 811415818114

Escala: 1:75

NOMBRE DEL ARCHIVO: Canal EBAR design2.dwg