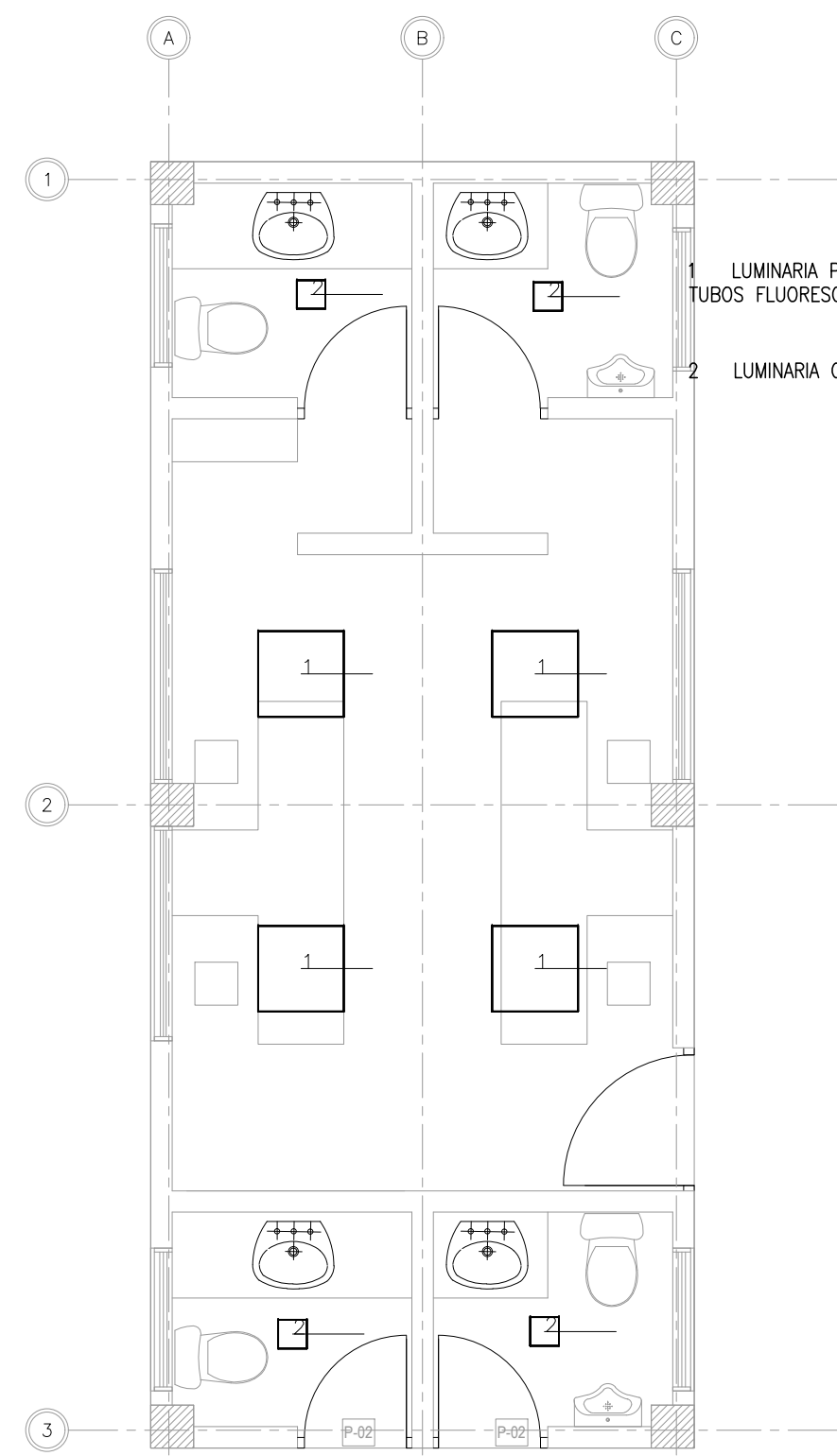
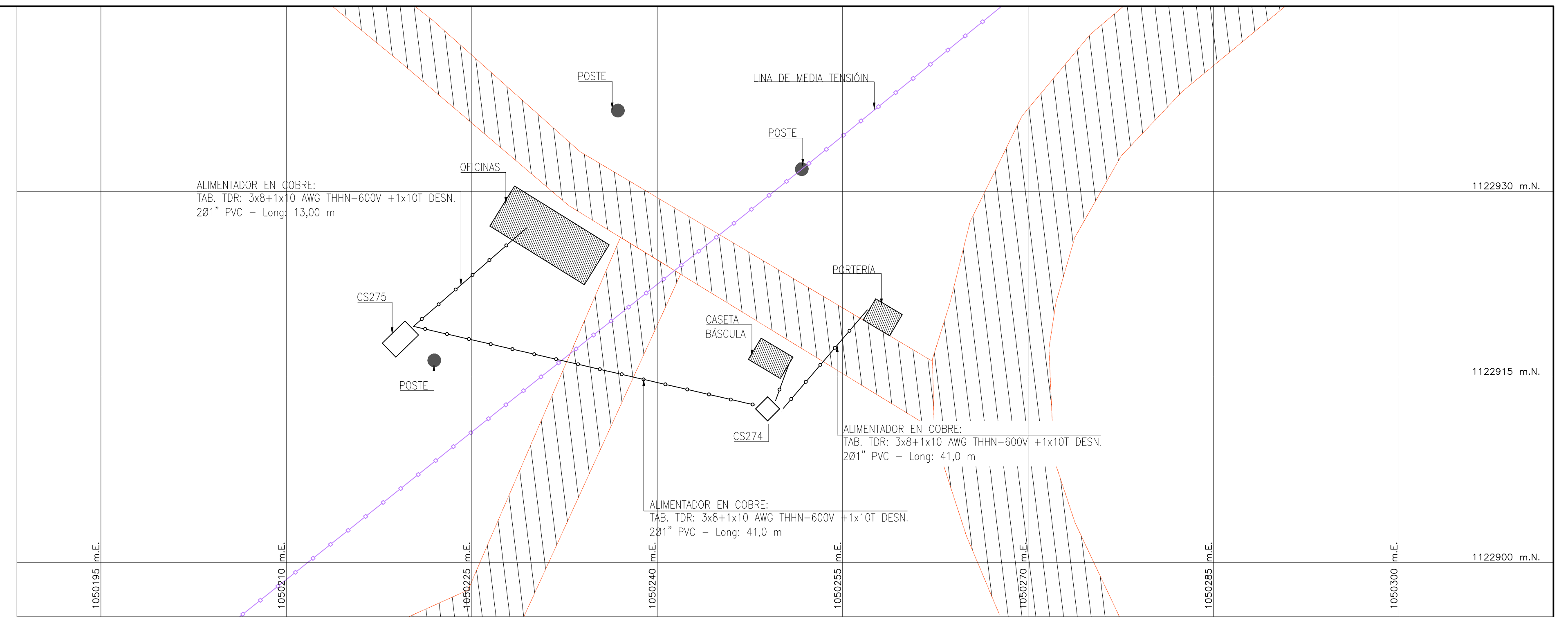


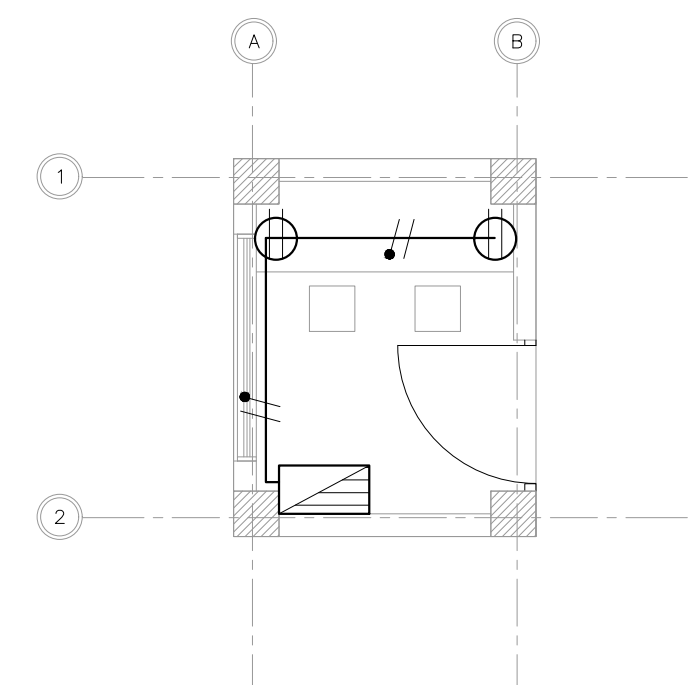
RED ELECTRICA – OFICINA
FUERZA
ESCALA 1:50



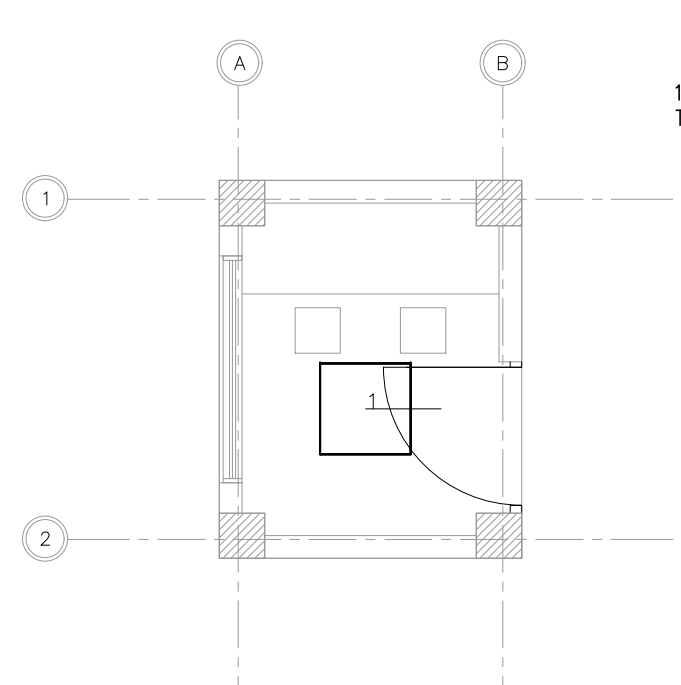
RED ELECTRICA – OFICINA
ILUMINACIÓN
ESCALA 1:50



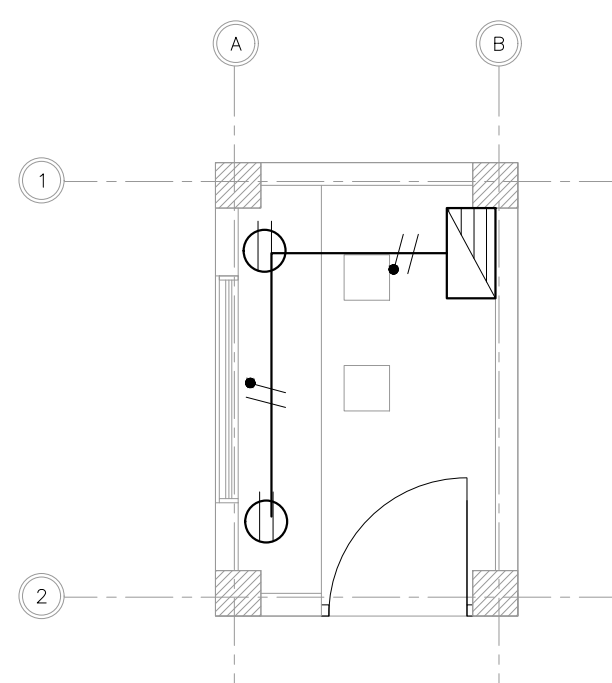
PLANTA GENERAL DE LOCALIZACIÓN
ESCALA 1:250



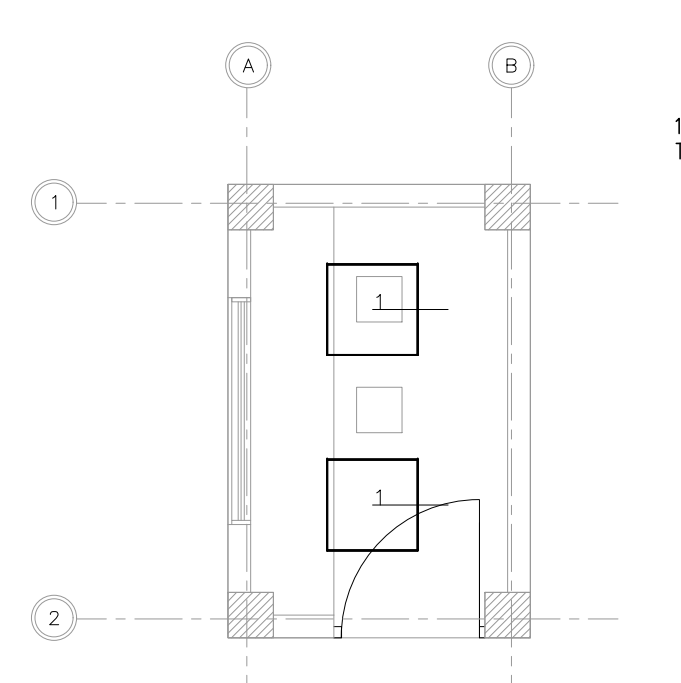
RED ELECTRICA – PORTERIA
FUERZA
ESCALA 1:50



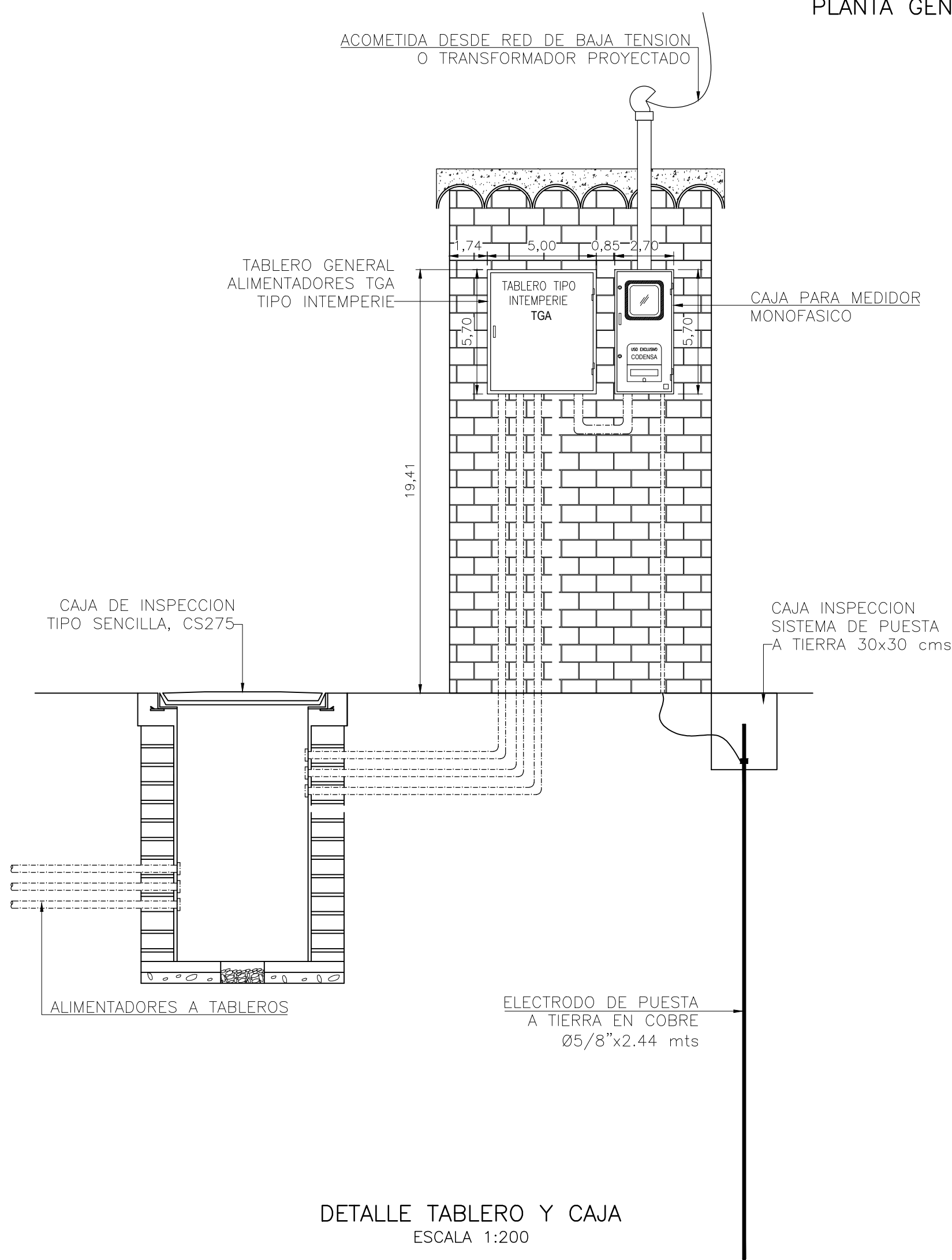
RED ELECTRICA PORTERIA
ILUMINACIÓN
ESCALA 1:50



RED ELECTRICA – PESAJE
FUERZA
ESCALA 1:50



RED ELECTRICA – PESAJE
ILUMINACIÓN
ESCALA 1:50



DETALLE TABLERO Y CAJA
ESCALA 1:200

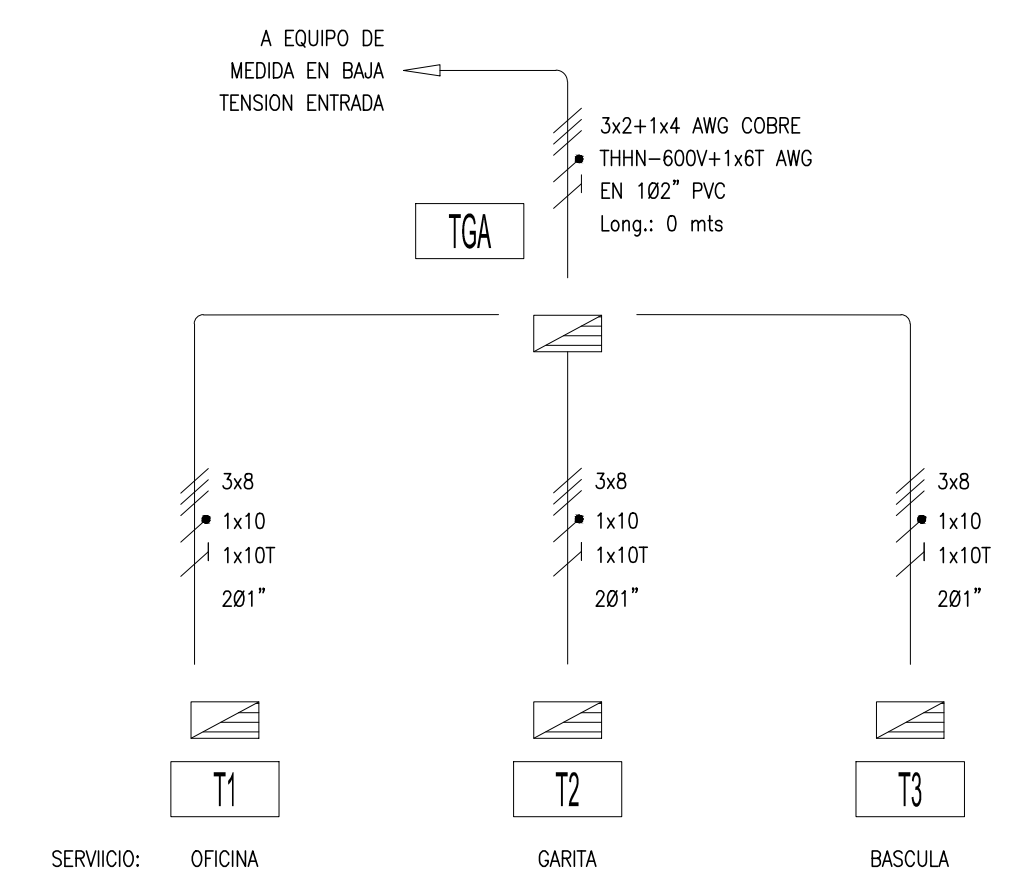


DIAGRAMA MULTIFILAR GENERAL

FIGURA	DESCRIPCION
	TOMA DOBLE MONOFASICA CON POLO A TIERRA
	LUMINARIA PARA INTERIOR CON TUBOS FLUORESCENTES
	INTERRUPTOR SENCILLO
	INTERRUPTOR DOBLE



DIRECTOR
Ing. Maria Alexandra Degiovanni
T.P 05238090092 ANT
ESPECIALISTA
Ing. Irima Margoth Romero Barrios
T.P 13202130942 BLV



MODIFICACIONES			
FECHA	MODIFICACION	ESPECIFICACION	FIRMA

NOMBRE DEL PROYECTO
PLAN DE CIERRE, CLAUSURA Y RESTAURACIÓN AMBIENTAL DEL BOTADERO A CIELO ABIERTO "MARMOLEJO" DE LA CIUDAD DE QUIBDÓ

DEPARTAMENTO DEL CHOCÓ

UBICACIÓN PREDIO "MARMOLEJO" QUIBDÓ – CHOCÓ		No PROYECTO Contrato FB-002-014-2015	
CONTIENE RED ELECTRICA		REVISÓ Ing. Carlos Alberto Parra	Fiduciaria Bogotá
ESCALA: INDICADAS		APROBÓ Ing. Juan Luis Mesa	
ARCHIVO Plano D-V-23 Red electrica.dwg		FECHA Agosto del 2015	No PLANO D-V-23