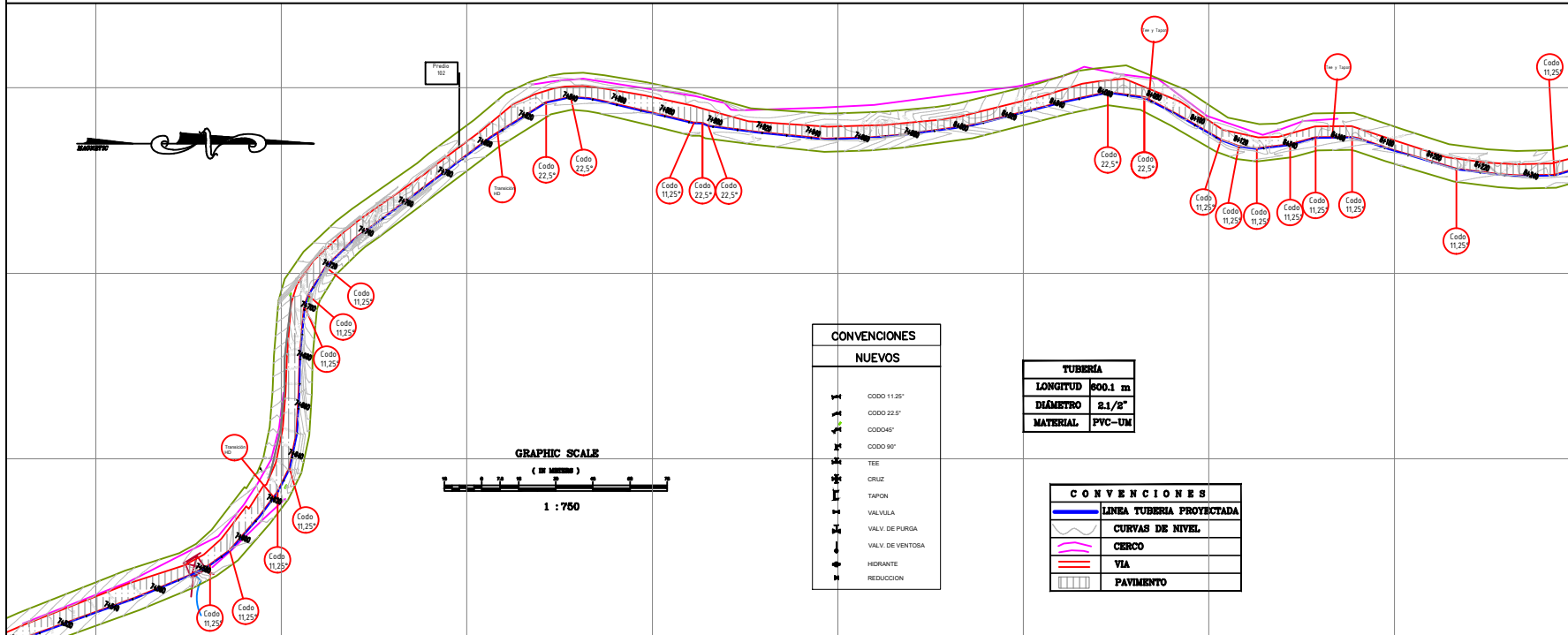


ESCALA V: 1 : 750
 ESCALA H: 1 : 750



CONVENCIONES	
NUEVOS	
[Symbol]	CODO 11.25°
[Symbol]	CODO 22.5°
[Symbol]	CODO 45°
[Symbol]	CODO 90°
[Symbol]	TEE
[Symbol]	CRUZ
[Symbol]	TAPON
[Symbol]	VALVULA
[Symbol]	VALV. DE PURGA
[Symbol]	VALV. DE VENTOSA
[Symbol]	HIRANTE
[Symbol]	REDUCCION

TUBERIA	
LONGITUD	500.1 m
DIAMETRO	2.1/2"
MATERIAL	PVC-UM

CONVENCIONES	
[Symbol]	LINEA TUBERIA PROYECTADA
[Symbol]	CURVAS DE NIVEL
[Symbol]	CERCO
[Symbol]	VIA
[Symbol]	PAVIMENTO

CONTRATO:
 DISEÑO DEL TRAZADO DE LA RED DE DISTRIBUCION DE AGUA POTABLE PARA EL SECTOR RURAL EL CASTILLO - EL CUZCO VEREDAS DEL MUNICIPIO DE MONTENEGRO.
 MONTENEGRO - QUINDIO

CONTENIDO:
 PERFIL Y PLANTA, DETALLES SECTOR RURAL EL CASTILLO - EL CUZCO VEREDAS DEL MUNICIPIO DE MONTENEGRO.
 MONTENEGRO - QUINDIO

DISEÑO:
 HUMBERTO PIEDRAHITA RUIZ
 INGENIERO CIVIL
 TP 63202-695788 QND

LITADO:
 VICTOR RAUL SUAREZ
 Topografo Uniquindio

DIBUJO:
 ANDERSON LOPEZ GALVIS
 Desarrollador Grafico.

ESCALA: DIBUCADAS

FECHA: MARZO DE 2013

TRAMO: DESDE K10+320 HASTA K10+920

COMENTARIOS:

PLANCIA No **21** DE **33**