

CONTRATO:
 DISEÑO DEL TRAZADO DE LA RED DE DISTRIBUCIÓN DE AGUA POTABLE PARA EL SECTOR RURAL EL CASTILLO - EL CUZCO VEREDAS DEL MUNICIPIO DE MONTENEGRO.
 MONTENEGRO - QUINDIO

CONTENIDO:
 PERFIL Y PLANTA, DETALLES SECTOR RURAL EL CASTILLO - EL CUZCO VEREDAS DEL MUNICIPIO DE MONTENEGRO.
 MONTENEGRO - QUINDIO

DISEÑADOR:
 HUMBERTO PIEDRAHITA RUIZ
 INGENIERO CIVIL
 TP 6320-095788 QND

ELABORADO:
 VICTOR RAUL SUAREZ
 Topógrafo Uniquindio

DIBUJADO:
 ANDERSON LOPEZ GALVIS
 Desarrollador Grafico.

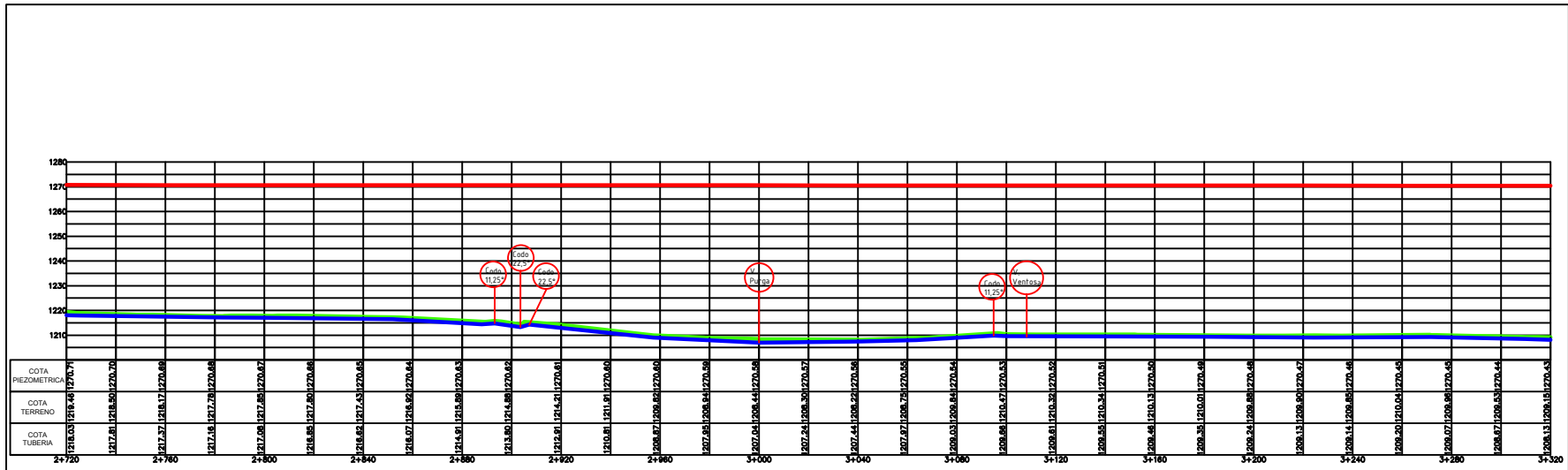
ESCALAS: INDICADAS

FECHA: MARZO DE 2013

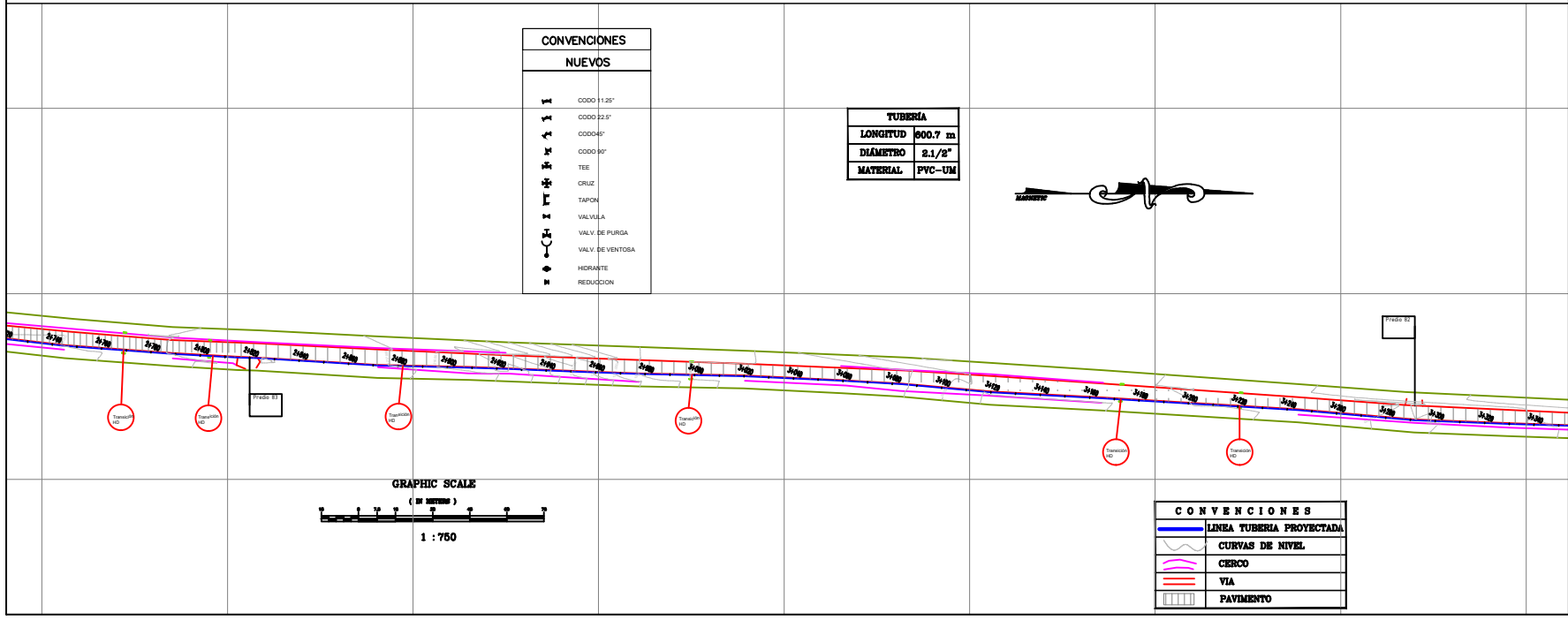
TRAMO:
 DESDE K5+520 HASTA K6+120

REVISACIONES:

PLANCHETA No 13 **DE** 33



ESCALA V: 1: 750
 ESCALA H: 1: 750



CONVENCIONES	
NUEVOS	
	CODO 11.25°
	CODO 22.5°
	CODO 45°
	CODO 90°
	TEE
	CRUZ
	TAPON
	VALVULA
	VALV. DE PURGA
	VALV. DE VENTOSA
	HORANTE
	REDUCCION

TUBERIA	
LONGITUD	800.7 m
DIÁMETRO	2.1/8"
MATERIAL	PVC-UM

CONVENCIONES	
	LINEA TUBERIA PROYECTADA
	CURVAS DE NIVEL
	CERCO
	VIA
	PAVIMENTO