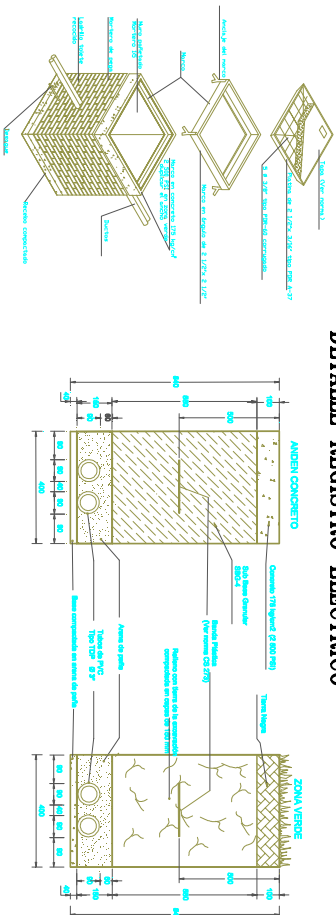
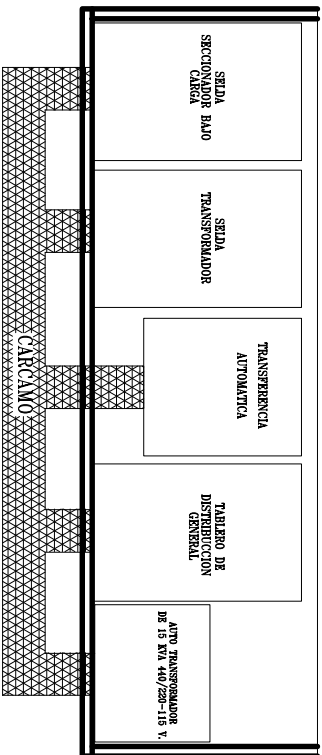


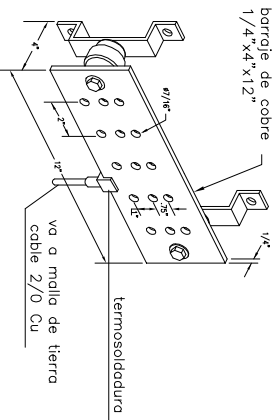
### DETALLE REGISTRO ELÉCTRICO



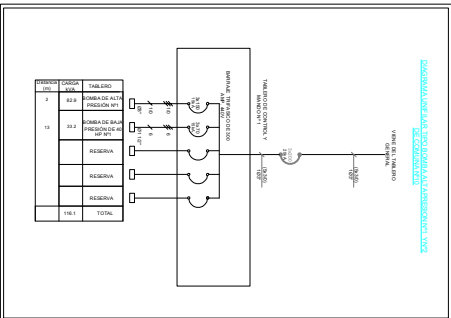
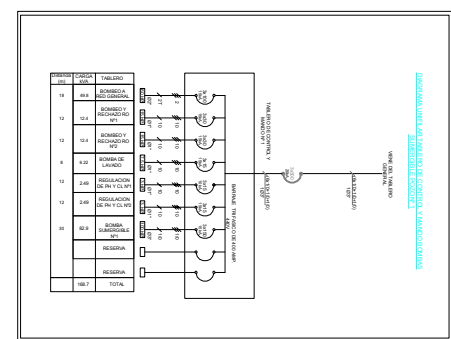
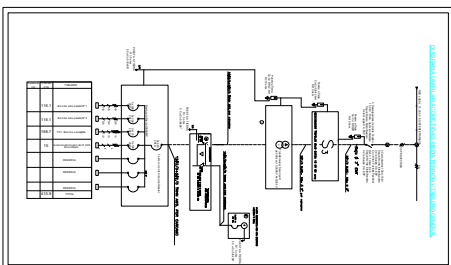
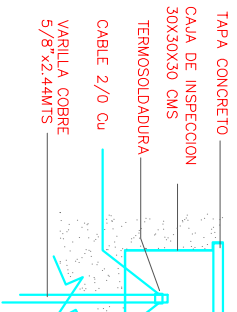
### CORTE FRONTAL SUBESTACIÓN ELÉCTRICA



### Detalle platina para tierra



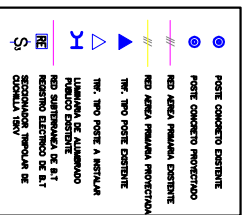
### Caja de inspección para tierra



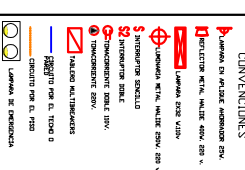
### Cuadro de carga T-D Tomas y Luces.

CODIGO	DESCRIPCION	CANTIDAD	UNIDAD	VALOR	TOTAL
1	ALTO TRANSFORMADOR DE 15 MVA 440/230-115	1	UNIDAD	1	1
2	TABLERO DE DISTRIBUCION GENERAL	1	UNIDAD	1	1
3	SEDA TRANSFORMADOR	1	UNIDAD	1	1
4	SEDA SECCIONADOR BAJO CARGA	1	UNIDAD	1	1
5	TRANSFORMANCIA AUTOMÁTICA	1	UNIDAD	1	1
6	CABLE 2/0 Cu	100	METROS	100	100
7	VARILLA COBRE 5/8" x 2,44MTS	10	UNIDADES	10	10
8	TAPA CONCRETO	10	UNIDADES	10	10
9	CAJA DE INSPECCION 30X30X30 CMS	10	UNIDADES	10	10
10	TERMOSELLADURA	100	METROS	100	100
11	borde de cobre 1/4" x 4" x 1/2"	100	METROS	100	100
12	vo a malle de tierra cable 2/0 Cu	100	METROS	100	100
13	termosoldadura	100	METROS	100	100
14	ANILLO CONCRETO	10	UNIDADES	10	10
15	Malla Plástica	100	METROS CUADRADOS	100	100
16	Red de Malla Electrolítica	100	METROS CUADRADOS	100	100
17	Tubo de PVC	100	METROS	100	100
18	Anillo de PVC	10	UNIDADES	10	10
19	Tubo de PVC	100	METROS	100	100
20	Termosoldadura	100	METROS	100	100
21	vo a malle de tierra cable 2/0 Cu	100	METROS	100	100
22	termosoldadura	100	METROS	100	100
23	borde de cobre 1/4" x 4" x 1/2"	100	METROS	100	100
24	vo a malle de tierra cable 2/0 Cu	100	METROS	100	100
25	termosoldadura	100	METROS	100	100
26	borde de cobre 1/4" x 4" x 1/2"	100	METROS	100	100
27	vo a malle de tierra cable 2/0 Cu	100	METROS	100	100
28	termosoldadura	100	METROS	100	100
29	borde de cobre 1/4" x 4" x 1/2"	100	METROS	100	100
30	vo a malle de tierra cable 2/0 Cu	100	METROS	100	100
31	termosoldadura	100	METROS	100	100
32	borde de cobre 1/4" x 4" x 1/2"	100	METROS	100	100
33	vo a malle de tierra cable 2/0 Cu	100	METROS	100	100
34	termosoldadura	100	METROS	100	100
35	borde de cobre 1/4" x 4" x 1/2"	100	METROS	100	100
36	vo a malle de tierra cable 2/0 Cu	100	METROS	100	100
37	termosoldadura	100	METROS	100	100
38	borde de cobre 1/4" x 4" x 1/2"	100	METROS	100	100
39	vo a malle de tierra cable 2/0 Cu	100	METROS	100	100
40	termosoldadura	100	METROS	100	100
41	borde de cobre 1/4" x 4" x 1/2"	100	METROS	100	100
42	vo a malle de tierra cable 2/0 Cu	100	METROS	100	100
43	termosoldadura	100	METROS	100	100
44	borde de cobre 1/4" x 4" x 1/2"	100	METROS	100	100
45	vo a malle de tierra cable 2/0 Cu	100	METROS	100	100
46	termosoldadura	100	METROS	100	100
47	borde de cobre 1/4" x 4" x 1/2"	100	METROS	100	100
48	vo a malle de tierra cable 2/0 Cu	100	METROS	100	100
49	termosoldadura	100	METROS	100	100
50	borde de cobre 1/4" x 4" x 1/2"	100	METROS	100	100
51	vo a malle de tierra cable 2/0 Cu	100	METROS	100	100
52	termosoldadura	100	METROS	100	100
53	borde de cobre 1/4" x 4" x 1/2"	100	METROS	100	100
54	vo a malle de tierra cable 2/0 Cu	100	METROS	100	100
55	termosoldadura	100	METROS	100	100
56	borde de cobre 1/4" x 4" x 1/2"	100	METROS	100	100
57	vo a malle de tierra cable 2/0 Cu	100	METROS	100	100
58	termosoldadura	100	METROS	100	100
59	borde de cobre 1/4" x 4" x 1/2"	100	METROS	100	100
60	vo a malle de tierra cable 2/0 Cu	100	METROS	100	100
61	termosoldadura	100	METROS	100	100
62	borde de cobre 1/4" x 4" x 1/2"	100	METROS	100	100
63	vo a malle de tierra cable 2/0 Cu	100	METROS	100	100
64	termosoldadura	100	METROS	100	100
65	borde de cobre 1/4" x 4" x 1/2"	100	METROS	100	100
66	vo a malle de tierra cable 2/0 Cu	100	METROS	100	100
67	termosoldadura	100	METROS	100	100
68	borde de cobre 1/4" x 4" x 1/2"	100	METROS	100	100
69	vo a malle de tierra cable 2/0 Cu	100	METROS	100	100
70	termosoldadura	100	METROS	100	100
71	borde de cobre 1/4" x 4" x 1/2"	100	METROS	100	100
72	vo a malle de tierra cable 2/0 Cu	100	METROS	100	100
73	termosoldadura	100	METROS	100	100
74	borde de cobre 1/4" x 4" x 1/2"	100	METROS	100	100
75	vo a malle de tierra cable 2/0 Cu	100	METROS	100	100
76	termosoldadura	100	METROS	100	100
77	borde de cobre 1/4" x 4" x 1/2"	100	METROS	100	100
78	vo a malle de tierra cable 2/0 Cu	100	METROS	100	100
79	termosoldadura	100	METROS	100	100
80	borde de cobre 1/4" x 4" x 1/2"	100	METROS	100	100
81	vo a malle de tierra cable 2/0 Cu	100	METROS	100	100
82	termosoldadura	100	METROS	100	100
83	borde de cobre 1/4" x 4" x 1/2"	100	METROS	100	100
84	vo a malle de tierra cable 2/0 Cu	100	METROS	100	100
85	termosoldadura	100	METROS	100	100
86	borde de cobre 1/4" x 4" x 1/2"	100	METROS	100	100
87	vo a malle de tierra cable 2/0 Cu	100	METROS	100	100
88	termosoldadura	100	METROS	100	100
89	borde de cobre 1/4" x 4" x 1/2"	100	METROS	100	100
90	vo a malle de tierra cable 2/0 Cu	100	METROS	100	100
91	termosoldadura	100	METROS	100	100
92	borde de cobre 1/4" x 4" x 1/2"	100	METROS	100	100
93	vo a malle de tierra cable 2/0 Cu	100	METROS	100	100
94	termosoldadura	100	METROS	100	100
95	borde de cobre 1/4" x 4" x 1/2"	100	METROS	100	100
96	vo a malle de tierra cable 2/0 Cu	100	METROS	100	100
97	termosoldadura	100	METROS	100	100
98	borde de cobre 1/4" x 4" x 1/2"	100	METROS	100	100
99	vo a malle de tierra cable 2/0 Cu	100	METROS	100	100
100	termosoldadura	100	METROS	100	100

### CONVENCIONES



### TABLA DE CONVENCIONES



NOTA--TODAS LAS TUBERIAS NO ESPECIFICADAS SERA CONDUIT PVC DE 1/2"  
 -EL CONDUCTOR NO ESPECIFICADO SERA CABLE THHN-AWG N#12  
 -LA LAMPARA DE EMERGENCIA SERA CONECTADA A UN TOMACORRIENTE  
 CON CABLE ENCAUCHETADO 2X16 Y CLAVIJA.  
 -EL DIAGRAMA UNIFILAR TIPO BOMBA ALTA PRESION N#1 Y N#2  
 DEL PD020 N#1 DE LA COMUNA 10 Y SENA SON SIMILARES Y SE REPITE  
 LA CARGA DEL MISMO.